



Российская Федерация  
Иркутская область  
Иркутское районное  
муниципальное образование

## АДМИНИСТРАЦИЯ

### Комитет по управлению муниципальным имуществом и жизнеобеспечению

Декабрьских Событий ул., д. 119а, Иркутск, 664007  
Тел/Факс (3952) 718-049  
E-mail: [kumi@irkraion.ru](mailto:kumi@irkraion.ru)  
<http://irkraion.ru>

от 28.07.2025 № 02(38-17/5-1)-2989/25  
на № \_\_\_\_\_ от \_\_\_\_\_

Сообщение о возможном установлении публичного сервитута на земельном участке, согласно прилагаемой схеме.

1. Орган, рассматривающий ходатайство об установлении публичного сервитута: администрация Иркутского районного муниципального образования.
2. Цель установления публичного сервитута: для эксплуатации объекта электросетевого хозяйства «ПС 110/35/10 кВ Оек».
3. Публичный сервитут площадью 6051 кв.м., расположен по адресу: Российская Федерация, Иркутская область, Иркутский район, с. Оек в границах согласно приложению, в том числе:
  - на части земельного участка с кадастровым номером 38:06:071101:334, расположенного по адресу: Иркутская область, Иркутский район, площадью 3725 кв.м;
  - на части земельного участка с кадастровым номером 38:06:071101:63, расположенного по адресу: Иркутская область, Иркутский район, западнее с. Оек, площадью 12 кв.м;
  - на части земельного участка с кадастровым номером 38:06:071101:550, расположенного по адресу: Российская Федерация, Иркутская область, Иркутский район, опора №99 в северо-восточном направлении до опоры № 187, площадью 46 кв.м;
  - на части земельного участка с кадастровым номером 38:06:000000:703, расположенного по адресу: Иркутская область, Иркутский район, с. Оек, площадью 7 кв.м;
  - на части земельного участка с кадастровым номером 38:06:000000:711, расположенного по адресу: Иркутская область, Иркутский район, с. Оек, площадью 53 кв.м;
  - на части земельного участка с кадастровым номером 38:06:071101:382, расположенного по адресу: Российская Федерация, Иркутская область, Иркутский район, с. Оек, площадью 81 кв.м;

- на части земельного участка с кадастровым номером 38:06:071101:372, расположенного по адресу: Российская Федерация, Иркутская область, муниципальный район Иркутский, сельское поселение Оекское, село Оек, улица Коммунистическая, земельный участок 45В, площадью 245 кв.м;

- на части земельного участка с кадастровым номером 38:06:071101:1035, расположенного по адресу: Российская Федерация, Иркутская область, муниципальный район Иркутский, площадью 1880 кв.м;

- на землях государственная собственность, на которые не разграничена, расположенных по адресу: Иркутская область, Иркутский район, площадью 2 кв.м.

4. Ознакомиться с поступившим ходатайством об установлении публичного сервитута и прилагаемым к нему описанием местоположения границ публичного сервитута, подать заявление об учете прав на земельные участки: 664007, г. Иркутск, ул. Декабрьских Событий, д. 119а, этаж 2, каб. 211, вторник, четверг с 08-00 до 17-00, перерыв с 12-00 до 12-48. Срок подачи заявлений об учете прав на земельные участки: 15 календарных дней со дня опубликования настоящего сообщения.

5. Настоящее сообщение подлежит размещению в сетевом издании «Ангарские огни» (доменное имя сайта в информационно-телекоммуникационной сети «Интернет»: ANGAROGNI.RU), на официальном сайте Иркутского районного муниципального образования [www.irkraion.ru](http://www.irkraion.ru).

5. Публичный сервитут необходим для эксплуатации объекта электросетевого хозяйства «ПС 110/35/10 кВ Оек».

6. Правообладатели земельных участков, в отношении которых испрашивается публичный сервитут, если их права не зарегистрированы в Едином государственном реестре недвижимости, в течение пятнадцати дней со дня опубликования сообщения, подают в администрацию Иркутского районного муниципального образования заявление об учете их прав (обременений прав) на земельные участки с приложением копий документов, подтверждающих эти права (обременения прав).

7. Выбор места размещения линейного объекта обусловлен технологическими требованиями, экономической целесообразностью и минимально возможными пересечениями с земельными участками, находящимися в частной собственности.

Определение границ публичного сервитута выполнялось аналогично требованиям об определении размеров земельных участков для размещения воздушных линий электропередачи и опор линий связи, обслуживающих электрические сети согласно постановлению от 11.08.2003 № 486 «Об утверждении Правил определения размеров земельных участков для размещения воздушных линий электропередачи и опор линий связи, обслуживающих электрические сети».

8. Описание местоположения границ публичного сервитута: схема расположения границ публичного сервитута приложение к настоящему сообщению.

Председатель Комитета



М.П. Халтаева

Приложение 1  
к постановлению

от «    »      2025 г №    

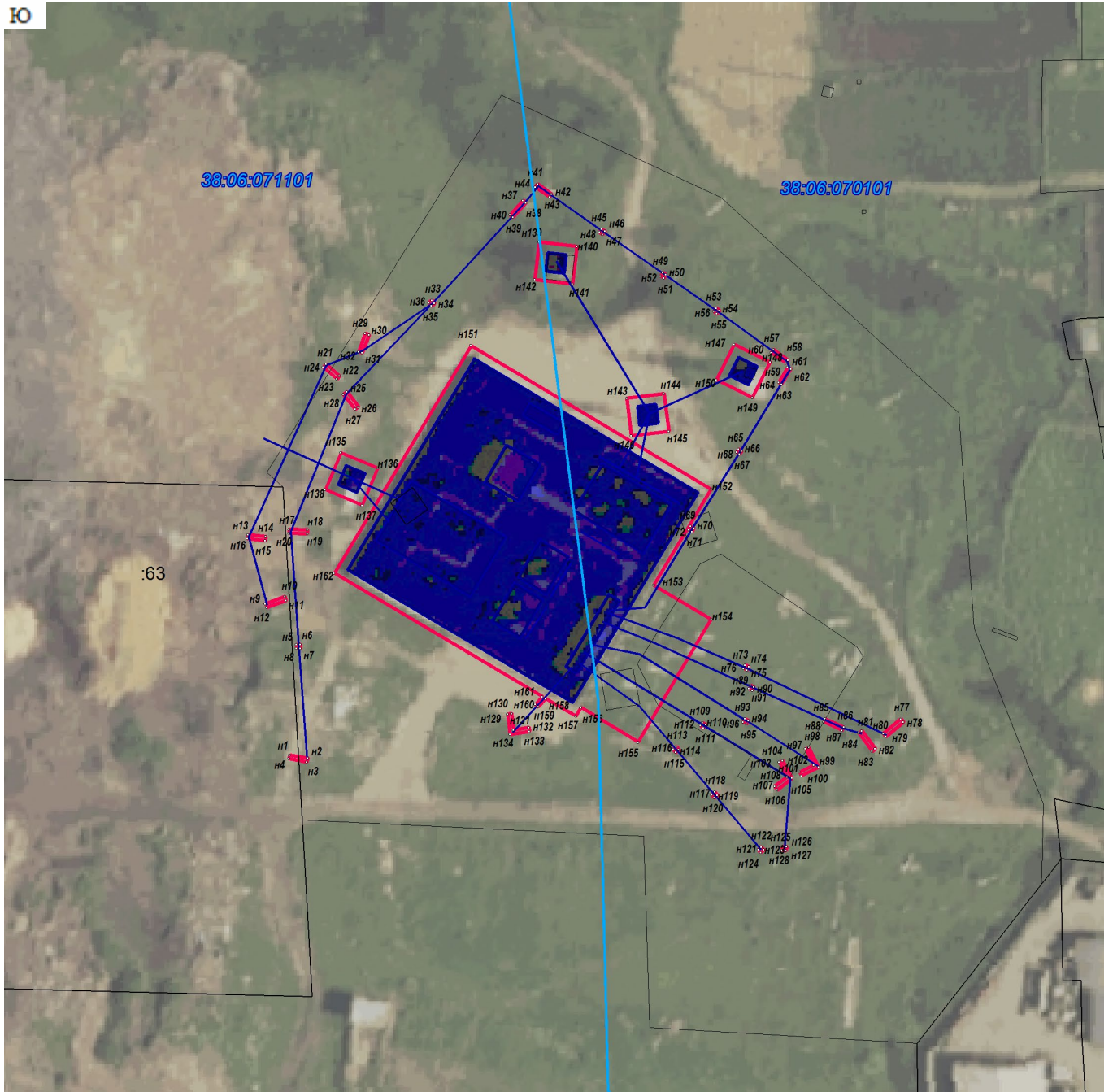
**СХЕМА РАСПОЛОЖЕНИЯ ГРАНИЦ ПУБЛИЧНОГО СЕРВИТУТА**

Условный номер земельного участка: ЗУ					
Площадь испрашиваемого публичного сервитута 6051 м <sup>2</sup> в том числе					
Площадь испрашиваемого публичного сервитута на земельном участке с кадастровым номером 38:06:071101:334 -3725кв.м; категория земель – земли населенных пунктов					
Площадь испрашиваемого публичного сервитута на земельном участке с кадастровым номером 38:06:071101:63 -12кв.м; категория земель – земли населенных пунктов					
Площадь испрашиваемого публичного сервитута на земельном участке с кадастровым номером 38:06:071101:550 -46кв.м; категория земель – земли населенных пунктов					
Площадь испрашиваемого публичного сервитута на земельном участке с кадастровым номером 38:06:000000:703 -7кв.м; категория земель – земли населенных пунктов					
Площадь испрашиваемого публичного сервитута на земельном участке с кадастровым номером 38:06:000000:711 -53кв.м; категория земель – земли населенных пунктов					
Площадь испрашиваемого публичного сервитута на земельном участке с кадастровым номером 38:06:070101:382 -81кв.м; категория земель – земли населенных пунктов					
Площадь испрашиваемого публичного сервитута на земельном участке с кадастровым номером 38:06:070101:372 -245кв.м; категория земель – земли населенных пунктов					
Площадь испрашиваемого публичного сервитута на земельном участке с кадастровым номером 38:06:070101:1035 -1880кв.м; категория земель – земли населенных пунктов					
Площадь испрашиваемого публичного сервитута на неразграниченных землях -2кв.м; категория земель – земли населенных пунктов					
Обозначение характерных точек границ	Координаты, м		Обозначение характерных точек границ	Координаты, м	
	X	Y		X	Y
1	2	3	4	5	6
1	419598.23	3345830.65	33	419715.00	3345867.20
2	419597.37	3345835.24	34	419714.24	3345867.85
3	419596.41	3345835.06	35	419713.59	3345867.09
4	419597.25	3345830.47	36	419714.35	3345866.44
1	419598.23	3345830.65	33	419715.00	3345867.20
5	419626.59	3345832.34	37	419740.69	3345890.55
6	419626.66	3345833.34	38	419740.03	3345891.29
7	419625.66	3345833.40	39	419736.35	3345888.01
8	419625.59	3345832.41	40	419737.01	3345887.27
5	419626.59	3345832.34	37	419740.69	3345890.55
9	419637.10	3345824.41	41	419744.91	3345894.33
10	419638.91	3345829.39	42	419742.37	3345897.96
11	419637.96	3345829.73	43	419741.53	3345897.37
12	419636.16	3345824.75	44	419744.09	3345893.75
9	419637.10	3345824.41	41	419744.91	3345894.33
13	419654.82	3345819.87	45	419733.34	3345910.77
14	419654.25	3345824.45	46	419732.78	3345911.60
15	419653.27	3345824.33	47	419731.95	3345911.04
16	419653.82	3345819.75	48	419732.51	3345910.21
13	419654.82	3345819.87	45	419733.34	3345910.77
17	419656.20	3345830.43	49	419722.13	3345926.45
18	419656.08	3345835.18	50	419721.56	3345927.27
19	419655.10	3345835.16	51	419720.74	3345926.70
20	419655.20	3345830.41	52	419721.30	3345925.88
17	419656.20	3345830.43	49	419722.13	3345926.45
21	419698.66	3345839.94	53	419712.98	3345940.14
22	419695.55	3345843.44	54	419712.40	3345940.95
23	419694.80	3345842.77	55	419711.59	3345940.38
24	419697.92	3345839.28	56	419712.17	3345939.56
21	419698.66	3345839.94	53	419712.98	3345940.14
25	419691.54	3345845.28	57	419702.37	3345954.91
26	419687.63	3345848.24	58	419699.70	3345958.64
27	419687.02	3345847.42	59	419698.90	3345958.07
28	419690.94	3345844.48	60	419701.55	3345954.33
25	419691.54	3345845.28	57	419702.37	3345954.91
29	419706.46	3345850.05	61	419697.88	3345958.54
30	419706.10	3345850.99	62	419697.36	3345959.40
31	419701.52	3345849.24	63	419693.39	3345957.00
32	419701.87	3345848.32	64	419693.91	3345956.13
29	419706.46	3345850.05	61	419697.88	3345958.54

65	419676.85	3345945.88	113	419600.31	3345929.94
66	419676.31	3345946.72	114	419599.53	3345930.57
67	419675.47	3345946.18	115	419598.91	3345929.79
68	419676.01	3345945.34	116	419599.69	3345929.16
65	419676.85	3345945.88	113	419600.31	3345929.94
69	419656.94	3345933.62	117	419588.07	3345938.99
70	419656.43	3345934.47	118	419588.72	3345939.75
71	419655.57	3345933.96	119	419587.95	3345940.40
72	419656.09	3345933.10	120	419587.31	3345939.63
69	419656.94	3345933.62	117	419588.07	3345938.99
73	419621.30	3345947.59	121	419573.94	3345950.96
74	419620.90	3345948.51	122	419574.61	3345951.70
75	419619.98	3345948.10	123	419573.88	3345952.37
76	419620.39	3345947.19	124	419573.20	3345951.64
73	419621.30	3345947.59	121	419573.94	3345950.96
77	419607.51	3345987.62	125	419574.81	3345957.18
78	419606.74	3345988.26	126	419574.70	3345958.17
79	419603.00	3345983.80	127	419573.70	3345958.06
80	419603.75	3345983.17	128	419573.81	3345957.07
77	419607.51	3345987.62	125	419574.81	3345957.18
81	419604.43	3345977.58	129	419608.72	3345886.61
82	419599.84	3345981.02	130	419608.84	3345887.61
83	419599.24	3345980.22	131	419604.68	3345888.11
84	419603.83	3345976.78	132	419605.30	3345892.05
81	419604.43	3345977.58	133	419604.32	3345892.21
			134	419603.54	3345887.25
85	419607.62	3345968.16	129	419608.72	3345886.61
86	419605.38	3345972.90			
87	419604.50	3345972.49	135	419675.93	3345843.75
88	419606.72	3345967.74	136	419671.91	3345853.26
85	419607.62	3345968.16	137	419662.34	3345849.21
			138	419666.36	3345839.70
89	419616.18	3345948.99	135	419675.93	3345843.75
90	419615.73	3345949.89			
91	419614.84	3345949.43	139	419729.98	3345894.70
92	419615.29	3345948.54	140	419728.91	3345904.35
89	419616.18	3345948.99	141	419719.24	3345903.28
			142	419720.31	3345893.63
93	419607.57	3345947.59	139	419729.98	3345894.70
94	419607.02	3345948.42			
95	419606.18	3345947.88	143	419689.84	3345917.20
96	419606.73	3345947.04	144	419691.00	3345926.77
93	419607.57	3345947.59	145	419681.32	3345927.94
			146	419680.16	3345918.37
97	419599.81	3345963.08	143	419689.84	3345917.20
98	419600.25	3345963.98			
99	419595.18	3345966.49	147	419703.75	3345944.79
100	419592.90	3345961.99	148	419699.14	3345954.00
101	419593.81	3345961.53	149	419689.95	3345949.40
102	419595.62	3345965.15	150	419694.56	3345940.19
97	419599.81	3345963.08	147	419703.75	3345944.79
103	419596.36	3345956.29	151	419703.40	3345877.20
104	419596.84	3345957.17	152	419666.48	3345938.93
105	419592.36	3345959.59	153	419641.87	3345924.22
106	419589.34	3345955.76	154	419633.06	3345938.96
107	419590.12	3345955.14	155	419601.49	3345920.10
108	419592.62	3345958.31	156	419610.31	3345905.35
103	419596.36	3345956.29	157	419608.17	3345904.07
			158	419612.70	3345896.42
109	419606.59	3345936.63	159	419610.59	3345894.49
110	419606.03	3345937.46	160	419611.28	3345893.74
111	419605.20	3345936.90	161	419613.22	3345895.54
112	419605.76	3345936.07	162	419644.88	3345842.06
109	419606.59	3345936.63	151	419703.40	3345877.20

Система координат МСК-38, зона 3

Площадь, кв.м.	Цель установления публичного сервитута
<u>6051</u>	для эксплуатации объекта электросетевого хозяйства «ПС 110/35/10 кВ Оек»



**Масштаб 1: 1500**



-- граница образуемой части земельного участка  
(проектные границы публичного сервитута)



-- граница земельного участка,  
внесенного в ЕГРН



- инженерное сооружение

:63 – кадастровый номер земельного участка

**38:06:071101** – номер кадастрового квартала

● **n1** -- обозначение характерных точек публичного сервитута