



Российская Федерация  
Иркутская область  
Иркутское районное  
муниципальное образование

## АДМИНИСТРАЦИЯ

### Комитет по управлению муниципальным имуществом и жизнеобеспечению

Декабрьских Событий ул., д. 119а, Иркутск, 664007

Тел/Факс (3952) 718-049

E-mail: [kumi@irkraion.ru](mailto:kumi@irkraion.ru)

<http://irkraion.ru>

от 31.10.2025 № 02(38-17/5-1)-4713/25  
на № \_\_\_\_\_ от \_\_\_\_\_

Сообщение о возможном установлении публичного сервитута на земельном участке, согласно прилагаемой схеме.

1. Орган, рассматривающий ходатайство об установлении публичного сервитута: администрация Иркутского муниципального округа.

2. Цель установления публичного сервитута: в целях подключения (технологического присоединения) к сетям инженерно-технического обеспечения, строительства КТПН-6/0,4 кВ взамен СКТП-250 кВА-6/0,4 кВ №4364, ходатайство акционерного общества «Иркутская электросетевая компания».

3. Публичный сервитут площадью 2 кв.м, расположен по адресу: Российская Федерация, Иркутская область, Иркутский муниципальный округ, на землях, государственная собственность на которые не разграничена, в границах согласно приложению.

4. Ознакомиться с поступившим ходатайством об установлении публичного сервитута и прилагаемым к нему описанием местоположения границ публичного сервитута, подать заявление об учете прав на земельные участки: 664007, г. Иркутск, ул. Декабрьских Событий, д. 119а, этаж 2, каб. 211, вторник, четверг с 08-00 до 17-00, перерыв с 12-00 до 12-48. Срок подачи заявлений об учете прав на земельные участки: 15 календарных дней со дня опубликования настоящего сообщения.

5. Настоящее сообщение подлежит размещению в сетевом издании «Ангарские огни» (доменное имя сайта в информационно-телекоммуникационной сети «Интернет»: [ANGAROGNI.RU](http://ANGAROGNI.RU)), на официальном сайте Иркутского муниципального округа [www.irkraion.ru](http://www.irkraion.ru).

6. Публичный сервитут необходим в целях подключения (технологического присоединения) к сетям инженерно-технического обеспечения, строительства КТПН-6/0,4 кВ взамен СКТП-250 кВА-6/0,4 кВ №4364.

Приложение 1  
к постановлению Иркутского  
муниципального округа  
от \_\_\_\_\_ № \_\_\_\_\_

Местоположение публичного сервитута: Российская Федерация, Иркутская область, район Иркутский.  
Площадь устанавливаемого публичного сервитута: 2 кв.м из них:  
- площадь публичного сервитута располагаемого на землях собственности на которые не разграничена в кадастровом квартале 38:06:141904 – 2 кв.м, категория земель – земли населенного пункта

**Схема расположения публичного сервитута с площадями**

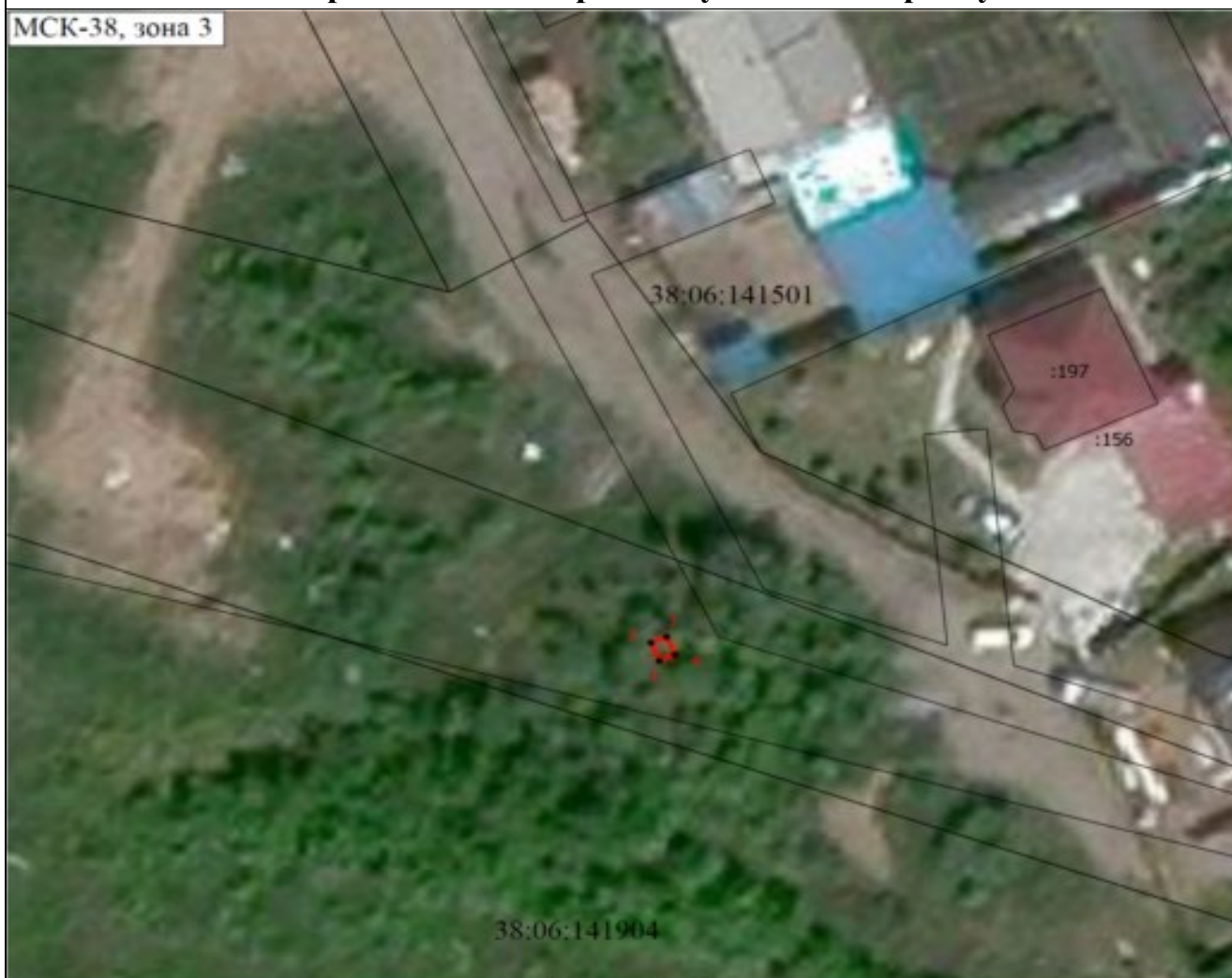
**Площадь земельного участка 2 м<sup>2</sup>**

(указывается проектная площадь устанавливаемого публичного сервитута, вычисленная с использованием технологических и программных средств, в том числе размещенных на официальном сайте федерального органа исполнительной власти, уполномоченного Правительством Российской Федерации на осуществление государственного кадастрового учета, государственной регистрации прав, ведение Единого государственного реестра недвижимости и предоставление сведений, содержащихся в Едином государственном реестре недвижимости, в информационно-телекоммуникационной сети "Интернет" (далее - официальный сайт), с округлением до 1 квадратного метра. Указанное значение площади земельного участка может быть уточнено при проведении кадастровых работ не более чем на десять процентов)

<b>Обозначение характерных точек границ</b>	<b>Координаты, м</b>	
	<b>X</b>	<b>Y</b>
<b>1</b>	<b>2</b>	<b>3</b>
1	382100.93	3340783.79
2	382102.31	3340783.21
3	382102.77	3340784.32
4	382101.39	3340784.90
1	382100.93	3340783.79







## Схема расположения границ публичного сервитута

МСК-38, зона 3



Масштаб 1:500

### Условные обозначения

-  - Часть границы, местоположение которой определено при выполнении кадастровых работ
-  - Характерная точка границы земельного участка, сведения ЕГРН о которой соответствуют требованиям, установленным в соответствии с частью 13 статьи 22 Федерального закона от 13 июля 2015 г. N 218-ФЗ "О государственной регистрации недвижимости"
-  - Обозначение новой характерной точки
-  - Часть границы, сведения ЕГРН о которой позволяют однозначно определить ее положение на местности
-  - Кадастровый номер земельного участка
-  - Номер кадастрового квартала