



Российская Федерация
Иркутская область
Иркутское районное
муниципальное образование

АДМИНИСТРАЦИЯ

Комитет по управлению муниципальным имуществом и жизнеобеспечению

Декабрьских Событий ул., д. 119а, Иркутск, 664007

Тел/Факс (3952) 718-049

E-mail: kumi@irkraion.ru

<http://irkraion.ru>

от 29.05.2025 № 02(38-17/5-1)-1982/25
на № _____ от _____

Сообщение о возможном установлении публичного сервитута на земельном участке, согласно прилагаемой схеме.

1. Орган, рассматривающий ходатайство об установлении публичного сервитута: администрация Иркутского районного муниципального образования.

2. Цель установления публичного сервитута: строительство объекта электросетевого хозяйства: «СКТП №1-3774, ВЛ 10 кВ Светлячки-Ясное с ВЛ 0,4 кВ, СНТ Проектировщик» (ТР 4823/24), «СКТП №1-3775, ВЛ 10 кВ Светлячки-Ясное с ВЛ 0,4 кВ, СНТ Проектировщик» (ТР 4786/24), «ВЛ 0,4 кВ от КТП № 1-467 в 3 км восточнее д. Худякова, СНТ Проектировщик» (ТР 8698/24) необходимого для подключения (технологического присоединения) к сетям инженерно-технического обеспечения.

3. Публичный сервитут площадью 7046 кв.м., расположен по адресу: Российская Федерация, Иркутская область, Иркутский район, в границах согласно приложению, в том числе:

- на части земельного участка с кадастровым номером 38:06:144003:2259, расположенного по адресу: Иркутская область, Иркутский район, 3 км юго-восточнее д. Худяково, площадью 103 кв.м.;

- на землях государственная собственность, на которые не разграничена, расположенных по адресу: Иркутская область, Иркутский район, площадью 6943 кв.м.

4. Ознакомиться с поступившим ходатайством об установлении публичного сервитута и прилагаемым к нему описанием местоположения границ публичного сервитута, подать заявление об учете прав на земельные участки: 664007, г. Иркутск, ул. Декабрьских Событий, д. 119а, этаж 2, каб. 211, вторник, четверг с 08-00 до 17-00, перерыв с 12-00 до 12-48. Срок подачи заявлений об учете прав на земельные участки: 15 календарных дней со дня опубликования настоящего сообщения.

5. Настоящее сообщение подлежит размещению в сетевом издании «Ангарские огни» (доменное имя сайта в информационно-телекоммуникационной сети «Интернет»: ANGAROGNI.RU), на официальном сайте Иркутского районного муниципального образования www.irkraion.ru.

6. Публичный сервитут необходим в целях строительства объекта электросетевого хозяйства: «СКТП №1-3774, ВЛ 10 кВ Светлячки-Ясное с ВЛ 0,4 кВ, СНТ Проектировщик» (ТР 4823/24), «СКТП №1-3775, ВЛ 10 кВ Светлячки-Ясное с ВЛ 0,4 кВ, СНТ Проектировщик» (ТР 4786/24), «ВЛ 0,4 кВ от КТП № 1-467 в 3 км восточнее д. Худякова, СНТ Проектировщик» (ТР 8698/24) необходимого для подключения (технологического присоединения) к сетям инженерно-технического обеспечения.


7. Правообладатели земельных участков, в отношении которых испрашивается публичный сервитут, если их права не зарегистрированы в Едином государственном реестре недвижимости, в течение пятнадцати дней со дня опубликования сообщения, подают в администрацию Иркутского районного муниципального образования заявление об учете их прав (обременений прав) на земельные участки с приложением копий документов, подтверждающих эти права (обременения прав).

8. Выбор места размещения линейного объекта обусловлен технологическими требованиями, экономической целесообразностью и минимально возможными пересечениями с земельными участками, находящимися в частной собственности.

Определение границ публичного сервитута выполнялось аналогично требованиям об определении размеров земельных участков для размещения воздушных линий электропередачи и опор линий связи, обслуживающих электрические сети согласно постановлению от 11.08.2003 № 486 «Об утверждении Правил определения размеров земельных участков для размещения воздушных линий электропередачи и опор линий связи, обслуживающих электрические сети».

9. Описание местоположения границ публичного сервитута: схема расположения границ публичного сервитута приложение к настоящему сообщению.

Председатель Комитета



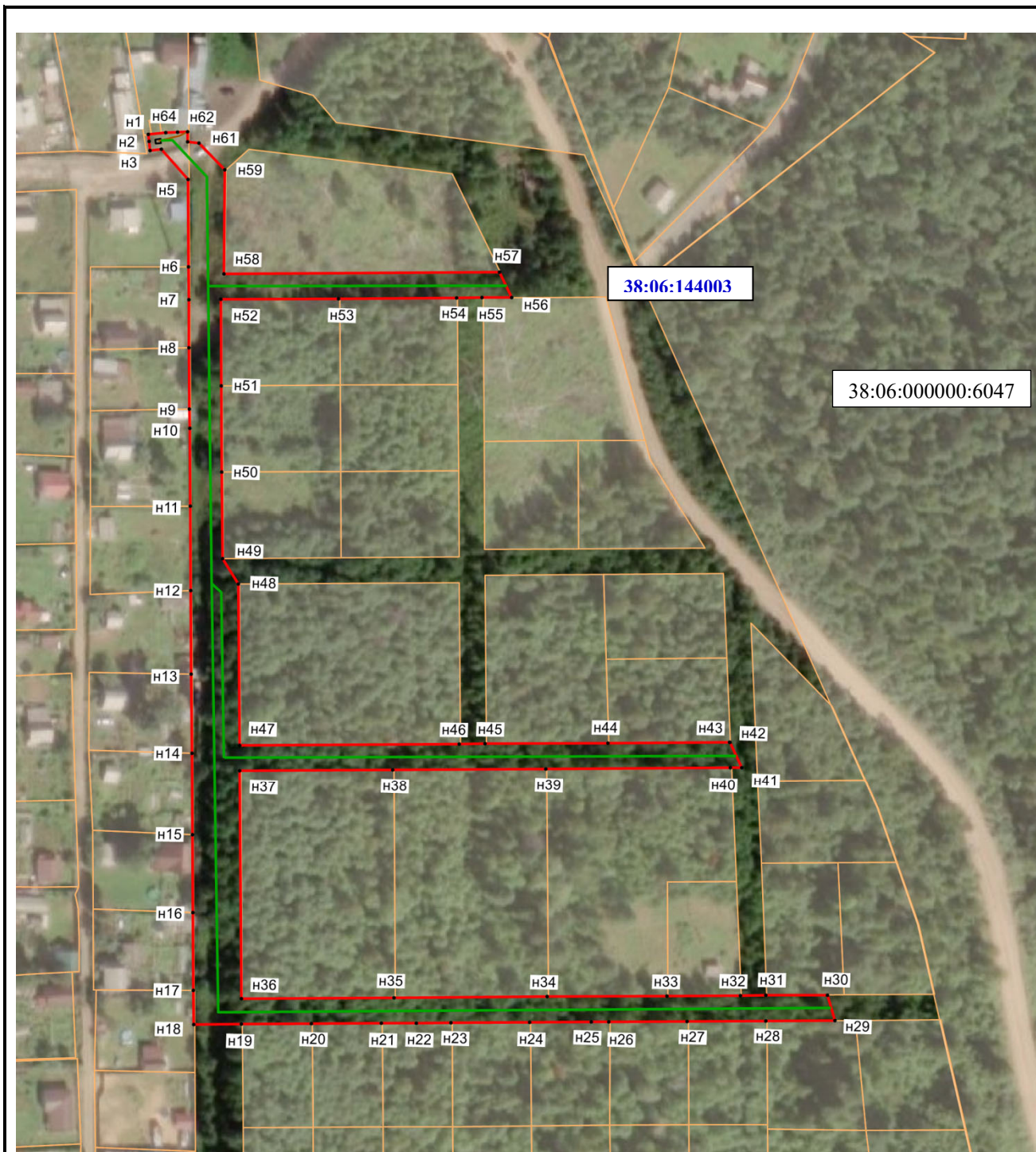
М.П. Халтаева

СХЕМА РАСПОЛОЖЕНИЯ ГРАНИЦ ПУБЛИЧНОГО СЕРВИТУТА

Система координат МСК – 38, зона 3		
Площадь устанавливаемого публичного сервитута составляет 7046 кв. м.		
Площадь испрашиваемого публичного сервитута на земельный участок с кадастровым номером 38:06:144003:2259 – 103 кв. м.		
Публичный сервитут испрашивается на землях государственная собственность, на которые не разграничена – 6943 кв. м.		
Обозначение характерных точек границ	Координаты, м	
	X	Y
1	2	3
н1	382451.27	3359555.37
н2	382449.08	3359555.65
н3	382446.19	3359556.02
н4	382446.64	3359559.64
н5	382437.41	3359568.17
н6	382410.05	3359568.94
н7	382399.77	3359569.25
н8	382384.70	3359569.69
н9	382365.55	3359570.24
н10	382359.45	3359570.42
н11	382335.13	3359571.12
н12	382308.71	3359571.87
н13	382282.60	3359572.62
н14	382257.81	3359573.33
н15	382232.14	3359574.07
н16	382207.76	3359574.77
н17	382183.38	3359575.50
н18	382172.69	3359575.79
н19	382173.11	3359590.78
н20	382173.73	3359612.74
н21	382174.35	3359634.67
н22	382174.66	3359645.64
н23	382174.97	3359656.55
н24	382175.67	3359681.19
н25	382176.22	3359700.51
н26	382176.38	3359706.10
н27	382177.08	3359730.65
н28	382177.79	3359755.37
н29	382178.41	3359776.94
н30	382186.33	3359774.55
н31	382185.79	3359755.14
н32	382185.56	3359747.14
н33	382184.91	3359724.10
н34	382183.85	3359686.56
н35	382182.47	3359638.55
н36	382181.11	3359590.55
н37	382252.63	3359588.50

н38	382253.99	3359636.52
н39	382255.34	3359684.54
н40	382256.99	3359742.48
н41	382257.09	3359746.01
н42	382264.99	3359742.11
н43	382264.99	3359741.96
н44	382263.91	3359703.82
н45	382262.82	3359665.34
н46	382262.59	3359657.22
н47	382260.64	3359588.27
н48	382311.12	3359586.82
н49	382318.99	3359581.59
н50	382346.02	3359580.82
н51	382373.04	3359580.03
н52	382400.06	3359579.26
н53	382401.12	3359616.24
н54	382402.17	3359653.23
н55	382402.41	3359661.24
н56	382402.69	3359670.62
н57	382410.56	3359666.53
н58	382408.09	3359580.03
н59	382440.67	3359579.66
н60	382448.82	3359571.37
н61	382449.17	3359567.85
н62	382452.36	3359567.75
н63	382452.11	3359564.61
н64	382451.82	3359560.87
н1	382451.27	3359555.37

Площадь, кв. м.	Цель установления публичного сервитута
7046	в целях строительства объекта электросетевого хозяйства: «СКТП №1-3774, ВЛ 10 кВ Светлячки-Ясное с ВЛ 0,4 кВ, СНТ Проектировщик» (ТР 4823/24), «СКТП №1-3775, ВЛ 10 кВ Светлячки-Ясное с ВЛ 0,4 кВ, СНТ Проектировщик» (ТР 4786/24), «ВЛ 0,4 кВ от КТП № 1-467 в 3 км восточнее д. Худякова, СНТ Проектировщик» (ТР 8698/24) необходимого для подключения (технологического присоединения) к сетям инженерно-технического обеспечения



Масштаб 1:2000

Условные обозначения:

- образуемая граница публичного сервитута;
- граница земельного участка;
- подстанция;
- линия ВЛ – 10 кВ;
- линия ВЛ – 0,4 кВ;

38:06:000000:6047 – кадастровый номер земельного участка;

38:06:144003 – номер кадастрового квартала.