



Российская Федерация
Иркутская область
Иркутское районное
муниципальное образование

АДМИНИСТРАЦИЯ

Комитет по управлению муниципальным имуществом и жизнеобеспечению

Декабрьских Событий ул., д. 119а, Иркутск, 664007

Тел/Факс (3952) 718-049

E-mail: kumi@irkraion.ru

<http://irkraion.ru>

от 24.06.2025 № 02(38-17/5-1)- 2477/25
на № _____ от _____

Сообщение о возможном установлении публичного сервитута на земельном участке, согласно прилагаемой схеме.

1. Орган, рассматривающий ходатайство об установлении публичного сервитута: администрация Иркутского районного муниципального образования.

2. Цель установления публичного сервитута: строительства объекта электросетевого хозяйства: «СКТП 10/0,4 кВ № 1-3768 с линейным ответвлением от РП-21 «ВЛ 10 кВ Летняя-яч.24 СНТ Прибой» и ВЛ-0,4кВ (СНТ Жаворонки)» (ТР 3710/23) необходимого для подключения (технологического присоединения) к сетям инженерно-технического обеспечения.

3. Публичный сервитут площадью 3512 кв.м., расположен по адресу: Российская Федерация, Иркутская область, Иркутский район, в границах согласно приложению, в том числе:

- на части земельного участка с кадастровым номером 38:06:000000:5617, расположенного по адресу: Иркутская область, Иркутский район, Ангарское лесничество, Тальцинское участковое лесничество, Ангарская дача, части кварталов 127, 131, площадью 1102 кв.м.;

- на части земельного участка с кадастровым номером 38:06:143727:889, расположенного по адресу: Иркутская область, Иркутский район, садоводческое некоммерческое товарищество «Жаворонки», ул. Иркутская, участок № 86, площадью 11 кв.м.;

- на части земельного участка с кадастровым номером 38:06:143727:888, расположенного по адресу: Иркутская область, Иркутский район, садоводческое некоммерческое товарищество «Жаворонки», ул. Иркутская, участок № 85, площадью 171 кв.м.;

- на части земельного участка с кадастровым номером 38:06:143727:887, расположенного по адресу: Иркутская область, Иркутский район, садоводческое некоммерческое товарищество «Жаворонки», ул. Иркутская, участок № 84, площадью 148 кв.м.;

- на части земельного участка с кадастровым номером 38:06:143727:2066, расположенного по адресу: Иркутская область, муниципальный район Иркутский, сельское поселение Ушаковское, территория СОСН Жаворонки, ул. Иркутская, земельный участок 83, площадью 414 кв.м.;

- на землях государственная собственность, на которые не разграничена, расположенных по адресу: Иркутская область, Иркутский район, площадью 1666 кв.м.

4. Ознакомиться с поступившим ходатайством об установлении публичного сервитута и прилагаемым к нему описанием местоположения границ публичного сервитута, подать заявление об учете прав на земельные участки: 664007, г. Иркутск, ул. Декабрьских Событий, д. 119а, этаж 2, каб. 211, вторник, четверг с 08-00 до 17-00, перерыв с 12-00 до 12-48. Срок подачи заявлений об учете прав на земельные участки: 15 календарных дней со дня опубликования настоящего сообщения.

5. Настоящее сообщение подлежит размещению в сетевом издании «Ангарские огни» (доменное имя сайта в информационно-телекоммуникационной сети «Интернет»: ANGAROGNI.RU), на официальном сайте Иркутского районного муниципального образования www.irkraion.ru.

6. Публичный сервитут необходим строительства объекта электросетевого хозяйства: «СКТП 10/0,4 кВ № 1-3768 с линейным ответвлением от РП-21 «ВЛ 10 кВ Летняя-яч.24 СНТ Прибой» и ВЛ-0,4кВ (СНТ Жаворонки)» (ТР 3710/23) необходимого для подключения (технологического присоединения) к сетям инженерно-технического обеспечения.

7. Правообладатели земельных участков, в отношении которых испрашивается публичный сервитут, если их права не зарегистрированы в Едином государственном реестре недвижимости, в течение пятнадцати дней со дня опубликования сообщения, подают в администрацию Иркутского районного муниципального образования заявление об учете их прав (обременений прав) на земельные участки с приложением копий документов, подтверждающих эти права (обременения прав).

8. Выбор места размещения линейного объекта обусловлен технологическими требованиями, экономической целесообразностью и минимально возможными пересечениями с земельными участками, находящимися в частной собственности.

Определение границ публичного сервитута выполнялось аналогично требованиям об определении размеров земельных участков для размещения воздушных линий электропередачи и опор линий связи, обслуживающих электрические сети согласно постановлению от 11.08.2003 № 486 «Об утверждении Правил определения размеров земельных участков для размещения воздушных линий электропередачи и опор линий связи, обслуживающих электрические сети».

9. Описание местоположения границ публичного сервитута: схема расположения границ публичного сервитута приложение к настоящему сообщению.

Председатель Комитета

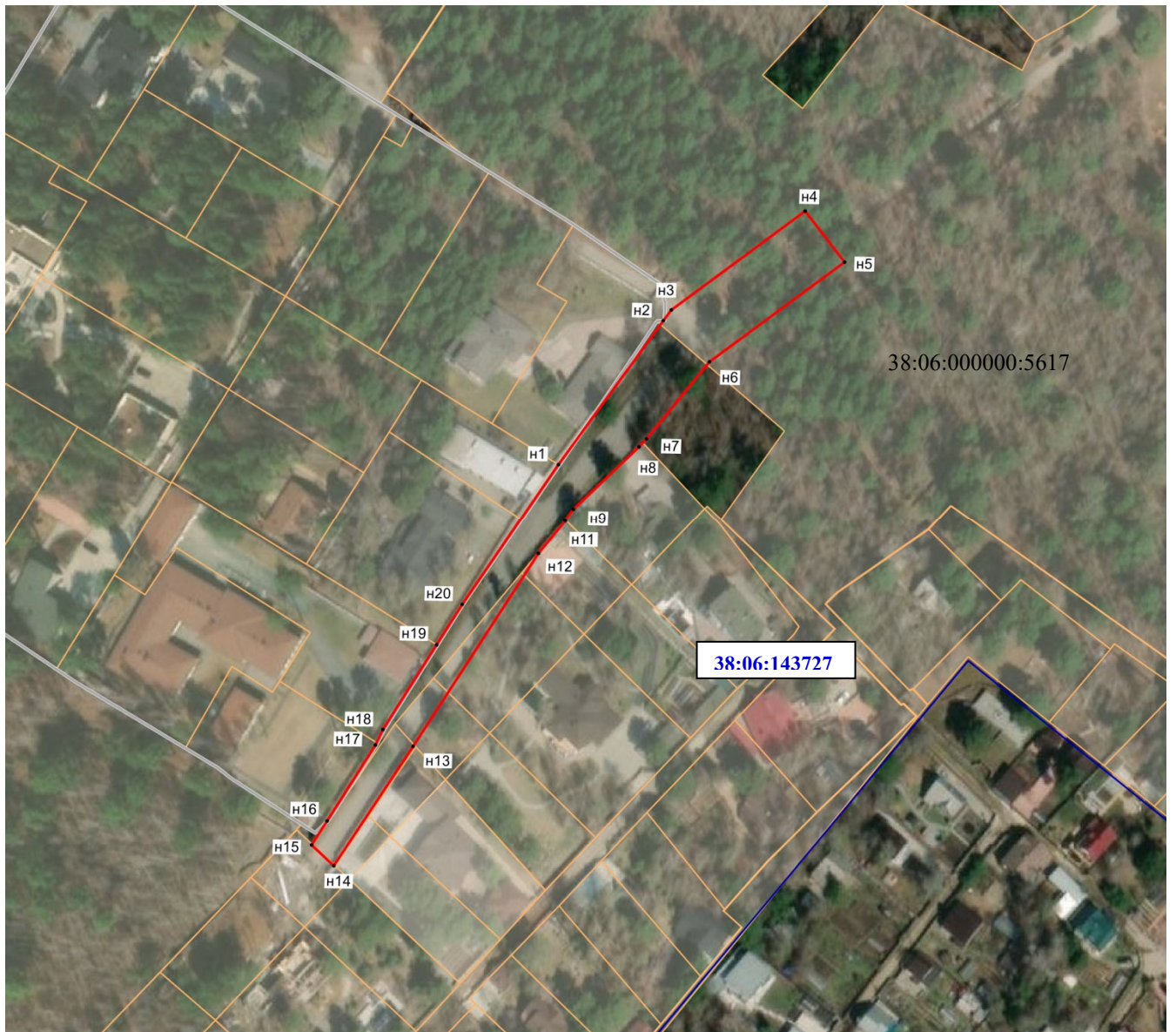
М.П. Халтаева

Приложение 1
к постановлению администрации
Иркутского районного муниципального
образования
от _____ № _____

СХЕМА РАСПОЛОЖЕНИЯ ГРАНИЦ ПУБЛИЧНОГО СЕРВИТУТА

Система координат МСК – 38, зона 3		
Площадь устанавливаемого публичного сервитута составляет 3512 кв. м.		
Площадь испрашиваемого публичного сервитута на земельный участок с кадастровым номером 38:06:000000:5617 – 1102 кв. м.		
Площадь испрашиваемого публичного сервитута на земельный участок с кадастровым номером 38:06:143727:889 – 11 кв. м.		
Площадь испрашиваемого публичного сервитута на земельный участок с кадастровым номером 38:06:143727:888 – 171 кв. м.		
Площадь испрашиваемого публичного сервитута на земельный участок с кадастровым номером 38:06:143727:887 – 148 кв. м.		
Площадь испрашиваемого публичного сервитута на земельный участок с кадастровым номером 38:06:143727:2066 – 414 кв. м.		
Публичный сервитут испрашивается на землях государственная собственность, на которые не разграничена – 1666 кв. м.		
Обозначение характерных точек границ	Координаты, м	
	X	Y
1	2	3
н1	373324.00	3347912.94
н2	373369.29	3347944.71
н3	373372.63	3347947.05
н4	373403.97	3347988.02
н5	373388.42	3348000.61
н6	373356.74	3347959.20
н7	373332.53	3347940.23
н8	373330.07	3347937.88
н9	373310.25	3347917.88
н10	373306.70	3347915.34
н11	373306.50	3347915.54
н12	373296.26	3347907.29
н13	373235.84	3347869.65
н14	373198.50	3347845.78
н15	373204.81	3347838.78
н16	373212.23	3347843.35
н17	373235.99	3347857.94
н18	373240.82	3347860.21
н19	373267.30	3347876.26
н20	373279.97	3347883.94
н1	373324.00	3347912.94

Площадь, кв.м.	Цель установления публичного сервитута
3512	в целях строительства объекта электросетевого хозяйства: «СКТП 10/0,4 кВ № 1-3768 с линейным ответвлением от РП-21 «ВЛ 10 кВ Летняя-яч.24 СНТ Прибой» и ВЛ-0,4кВ (СНТ Жаворонки)» (ТР 3710/23) необходимого для подключения (технологического присоединения) к сетям инженерно-технического обеспечения



Масштаб 1:2000

Условные обозначения:

● n1 – характерная точка образуемой границы публичного сервитута;

▭ – образуемая граница публичного сервитута;

▭ – граница земельного участка;

— – граница населенного пункта;

— – граница кадастрового квартала;

38:06:000000:5617 – кадастровый номер земельного участка;

38:06:143727 – номер кадастрового квартала.