



Российская Федерация
Иркутская область
Иркутское районное
муниципальное образование

АДМИНИСТРАЦИЯ
Комитет по управлению
муниципальным
имуществом и
жизнеобеспечению

Декабрьских Событий ул., 119 а, Иркутск, 664007
Тел/ Факс (3952) 718-049
E-mail: kumi@irkraion.ru
<http://irkraion.ru>

от 17.09.2025 № 02(38-17/5-1)-4078/25
на № _____ от _____

Сообщение о возможном установлении публичного сервитута на земельном участке согласно прилагаемой схеме.

1. Орган рассматривающий ходатайство об установлении публичного сервитута: администрация Иркутского районного муниципального образования.
2. Цель установления публичного сервитута: для подключения (технологического присоединения) к сетям инженерно-технического обеспечения и для прокладки, переустройства, переноса инженерных коммуникаций, их эксплуатации в границах полос отвода и придорожных полос автомобильных дорог при строительстве объекта электросетевого хозяйства «ВЛ 0,4 кВ от СКТП №2790 д. Карлук ДНТ «ПИРС», инв. 6000920967 (ТР 837/24, 6766/24, 4362/23), необходимого для электроснабжения населения Иркутского районного муниципального образования, ходатайство акционерного общества «Иркутская электросетевая компания».
3. Публичный сервитут площадью 1889 кв.м., расположенный по адресу: Иркутская область, Иркутский район в границах согласно приложению 1, в том числе:
 - на части земельного участка с кадастровым номером 38:06:111418:12869, расположенного по адресу: Иркутская область, Иркутский район, площадью 54 кв.м.;
 - на части земельного участка с кадастровым номером 38:06:111418:8828, расположенного по адресу: Российская Федерация, Иркутская область, Иркутский район, 1,5 км. западнее д. Карлук, дачное некоммерческое товарищество «Пирс», площадью 618 кв.м.;
 - на части земельного участка с кадастровым номером 38:06:111418:7593, расположенного по адресу: Российская Федерация, Иркутская область, Иркутский район, 1,5 км. западнее д. Карлук, дачное некоммерческое товарищество «Пирс», площадью 390 кв.м.;
 - на землях государственная собственность на которые не разграничена, расположенных по адресу: Иркутская область, Иркутский район, площадью 827 кв.м.

4. Ознакомиться с поступившим ходатайством об установлении публичного сервитута и прилагаемым к нему описанием местоположения границ публичного сервитута, подать заявление об учете прав на земельные участки: 664007, г. Иркутск, ул. Декабрьских Событий, 119 а, этаж 2, каб. 211, вторник, четверг с 08-00 до 17-00, перерыв с 12-00 до 12-48. Срок подачи заявлений об учете прав на земельные участки: 15 дней со дня опубликования настоящего сообщения.

5. Настоящее сообщение размещению в сетевом издании «Ангарские огни» (доменное имя сайта в информационно-телекоммуникационной сети «Интернет»: ANGAROGNI.RU), на официальном сайте Иркутского районного муниципального образования www.irkraion.ru.

6. Публичный сервитут необходим для подключения (технологического присоединения) к сетям инженерно-технического обеспечения и для прокладки, переустройства, переноса инженерных коммуникаций, их эксплуатации в границах полос отвода и придорожных полос автомобильных дорог при строительстве объекта электросетевого хозяйства «ВЛ 0,4 кВ от СКТП № 2790 д. Карлук ДНТ «ПИРС», инв. 6000920967 (ТР 837/24, 6766/24, 4362/23).

7. Правообладатели земельных участков, в отношении которых испрашивается публичный сервитут, если их права не зарегистрированы в Едином государственном реестре недвижимости, в течение пятнадцати дней со дня опубликования сообщения, подают в администрацию Иркутского районного муниципального образования заявление об учете их прав (обременений прав) на земельные участки с приложением копий документов, подтверждающих эти права (обременения прав).

8. Выбор места размещения линейного объекта обусловлен технологическими требованиями, экономической целесообразностью и минимально возможными пересечениями с земельными участками, находящимися в частной собственности.

Определение границ публичного сервитута выполнялось аналогично требованиям об определении размеров земельных участков для размещения воздушных линий электропередачи и опор линий связи, обслуживающих электрические сети согласно постановлению от 11.08.2003 № 486 «Об утверждении Правил определения размеров земельных участков для размещения воздушных линий электропередачи и опор линий связи, обслуживающих электрические сети».

9. Описание местоположения границ публичного сервитута: схема расположения границ публичного сервитута приложение к настоящему сообщению.

Председатель Комитета



М.П. Халтаева

Приложение 1

к постановлению администрации
Иркутского районного муниципального
образования
от «__» _____ 2025г № _____

Схема границ публичного сервитута

Общая площадь испрашиваемого публичного сервитута - 1889 кв.м.		
Публичный сервитут испрашивается в отношении части земельного участка с кадастровым номером 38:06:111418:12869 - 54 кв.м.		
Публичный сервитут испрашивается в отношении части земельного участка с кадастровым номером 38:06:111418:8828 - 618 кв.м.		
Публичный сервитут испрашивается в отношении части земельного участка с кадастровым номером 38:06:111418:7593 - 390 кв.м.		
Публичный сервитут испрашивается в отношении земель, государственная собственность на который не разграничена - 827 кв.м.		
Обозначение характерных точек границ	Координаты	
	X	Y
1	399358.93	3333549.94
2	399335.37	3333552.22
3	399332.71	3333552.77
4	399326.36	3333554.09
5	399325.44	3333549.69
6	399334.82	3333547.73
7	399346.05	3333546.66
8	399220.90	3333462.16
9	399195.40	3333470.02
10	399191.84	3333470.76
11	399190.65	3333466.88
12	399221.32	3333456.98
13	399222.36	3333457.68
14	399239.83	3333469.48
15	399256.91	3333481.02
16	399271.01	3333490.54
17	399274.34	3333492.79
18	399290.99	3333504.04
19	399308.37	3333515.78
20	399324.59	3333526.74
21	399341.59	3333538.22
1	399358.93	3333549.94
22	399120.11	3333485.72
23	399117.09	3333486.35
24	399097.50	3333490.44
25	399077.90	3333494.55
26	399058.31	3333498.54
27	399056.89	3333498.83
28	399056.07	3333494.43
29	399119.21	3333481.31
22	399120.11	3333485.72
30	398884.51	3333572.86
31	398884.90	3333577.34

32	398853.60	3333580.76
33	398793.23	3333587.38
34	398792.76	3333582.90
35	398797.41	3333582.39
36	398824.58	3333579.66
37	398853.11	3333576.29
38	398880.96	3333573.25
30	398884.51	3333572.86
39	398700.08	3333594.57
40	398700.41	3333597.51
41	398654.07	3333602.67
42	398653.69	3333598.13
43	398658.16	3333597.64
44	398691.45	3333593.99
45	398695.13	3333590.57
46	398695.61	3333595.04
39	398700.08	3333594.57

Площадь	Цель установления публичного сервитута
1889 кв.м.	Для подключения (технологического присоединения) к сетям инженерно-технического обеспечения и для прокладки, переустройства, переноса инженерных коммуникаций, их эксплуатации в границах полос отвода и придорожных полос автомобильных дорог при строительстве объекта электросетевого хозяйства "ВЛ 0,4 кВ от СКТП №2790 д.Карлук ДНТ"ПИРС", инв. 6000920967 (ТР 837/24, 6766/24, 4362/23)

Схема границ публичного сервитута



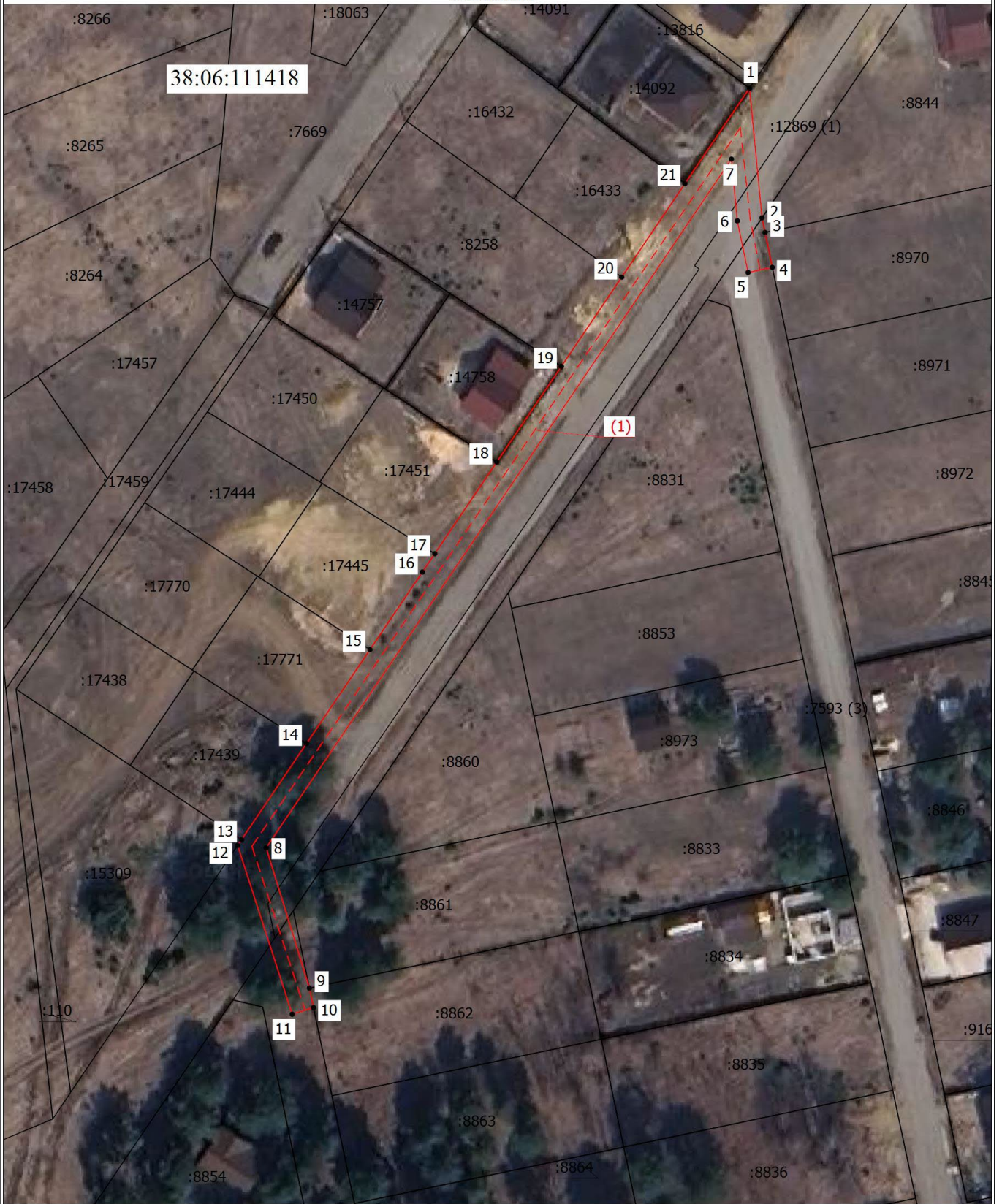
Масштаб 1:3500

Условные обозначения

- | | | | |
|-------------------------------------------------------------------------------------------------------------------------------------------------------------------------------------------------------------------------------------------------------------------------------------------------|--------------------------------------------------------------------------------------------------------------------------------------------------------------------------------------------------------------------------------------------------------------------------------------------------------------------------|------------------------------------------------|--------------------------------------------------------------------------------------------------------------------------------------------------------------------------------------------|
| <p>— Проектная граница публичного сервитута</p> <p>•</p> <p>— Характерная точка границы, сведения о которой позволяют однозначно определить ее положение на местности</p> <p>— Часть границы, сведения ЕГРН о которой позволяют однозначно определить ее положение на местности</p> <p>4879</p> | <p>- Проектная граница публичного сервитута</p> <p>- Характерная точка границы, сведения о которой позволяют однозначно определить ее положение на местности</p> <p>- Часть границы, сведения ЕГРН о которой позволяют однозначно определить ее положение на местности</p> <p>- Кадастровый номер земельного участка</p> | <p>1</p> <p>38:06:100902</p> <p>:5604 (25)</p> | <p>- Проектное местоположение инженерного сооружения</p> <p>- Обозначение новой характерной точки</p> <p>- Номер кадастрового квартала</p> <p>- Обозначение контура земельного участка</p> |
|-------------------------------------------------------------------------------------------------------------------------------------------------------------------------------------------------------------------------------------------------------------------------------------------------|--------------------------------------------------------------------------------------------------------------------------------------------------------------------------------------------------------------------------------------------------------------------------------------------------------------------------|------------------------------------------------|--------------------------------------------------------------------------------------------------------------------------------------------------------------------------------------------|

Схема границ публичного сервитута

Выносной лист 1



Масштаб 1:1000

Условные обозначения

- | | | | |
|--------------|-----------------------------------------------------------------------------------------------------------|---------------------|---------------------------------------------------|
| | - Проектная граница публичного сервитута | | - Проектное местоположение инженерного сооружения |
| | - Характерная точка границы, сведения о которой позволяют однозначно определить ее положение на местности | | - Обозначение новой характерной точки |
| | - Часть границы, сведения ЕГРН о которой позволяют однозначно определить ее положение на местности | 38:06:100902 | - Номер кадастрового квартала |
| :8258 | - Кадастровый номер земельного участка | :7593 (3) | - Обозначение контура земельного участка |

Схема границ публичного сервитута

Выносной лист 2



Масштаб 1:600

Условные обозначения

- | | | | |
|-------------------------------------------------------------------------------------|-----------------------------------------------------------------------------------------------------------|--------------------------------------------------------------------------------------|---------------------------------------------------|
|  | - Проектная граница публичного сервитута |  | - Проектное местоположение инженерного сооружения |
|  | - Характерная точка границы, сведения о которой позволяют однозначно определить ее положение на местности |  | - Обозначение новой характерной точки |
|  | - Часть границы, сведения ЕГРН о которой позволяют однозначно определить ее положение на местности |  | - Номер кадастрового квартала |
| :8975 | - Кадастровый номер земельного участка | 1 | - Обозначение контура земельного участка |
| | | 38:06:100902 | |
| | | :7593 (3) | |

Схема границ публичного сервитута

Выносной лист 3



Масштаб 1:600

Условные обозначения

- | | | | |
|-------------------------------------------------------------------------------------|-----------------------------------------------------------------------------------------------------------|-------------------------------------------------------------------------------------|---------------------------------------------------|
|  | - Проектная граница публичного сервитута |  | - Проектное местоположение инженерного сооружения |
|  | - Характерная точка границы, сведения о которой позволяют однозначно определить ее положение на местности | 1 | - Обозначение новой характерной точки |
|  | - Часть границы, сведения ЕГРН о которой позволяют однозначно определить ее положение на местности | 38:06:100902 | - Номер кадастрового квартала |
| :9431 | - Кадастровый номер земельного участка | :8828 (3) | - Обозначение контура земельного участка |

Схема границ публичного сервитута

Выносной лист 4



Масштаб 1:400

Условные обозначения

- | | | | |
|--|-----------------------------------------------------------------------------------------------------------|--|---------------------------------------------------|
| | - Проектная граница публичного сервитута | | - Проектное местоположение инженерного сооружения |
| | - Характерная точка границы, сведения о которой позволяют однозначно определить ее положение на местности | | - Обозначение новой характерной точки |
| | - Часть границы, сведения ЕГРН о которой позволяют однозначно определить ее положение на местности | | - Номер кадастрового квартала |
| | - Кадастровый номер земельного участка | | - Обозначение контура земельного участка |