



РОССИЙСКАЯ ФЕДЕРАЦИЯ
ИРКУТСКАЯ ОБЛАСТЬ

ИРКУТСКОЕ РАЙОННОЕ МУНИЦИПАЛЬНОЕ ОБРАЗОВАНИЕ

АДМИНИСТРАЦИЯ

ПОСТАНОВЛЕНИЕ

от « 23 » 09 2025 г.

№ 753

О внесении изменений в постановление администрации Иркутского районного муниципального образования от 14.07.2015 № 2041 «Об утверждении Схемы размещения рекламных конструкций на территории Иркутского районного муниципального образования»

В соответствии с пунктом 15.1 части 1 статьи 15 Федерального закона от 06.10.2003 №131-ФЗ «Об общих принципах организации местного самоуправления в Российской Федерации», пунктом 5.8 статьи 19 Федерального закона от 13.03.2006 №38-ФЗ «О рекламе», постановлением правительства Иркутской области от 12.09.2013 № 352-пп «Об утверждении положения о порядке предварительного согласования схем размещения рекламных конструкций и вносимых в них изменений муниципальных образований Иркутской области», рекомендациями по формированию единого стиля рекламных конструкций на территории Иркутской области, одобренными на заседании президиума Градостроительного совета при Губернаторе Иркутской области от 28.11.2024, руководствуясь статьями 9, 39, 45, 54 Устава Иркутского районного муниципального образования, администрация Иркутского районного муниципального образования
ПОСТАНОВЛЯЕТ:

1. Внести в постановление администрации Иркутского районного муниципального образования от 14.07.2015 № 2041 «Об утверждении Схемы размещения рекламных конструкций на территории Иркутского районного муниципального образования» (в редакции постановления администрации Иркутского районного муниципального образования от 02.03.2017 № 67), (далее – постановление № 2041) следующие изменения:

1) в приложении 1 «Общая схема размещения рекламных конструкций на территории Иркутского районного муниципального образования» номенклатуру листов Б, Б1, Б2 проектируемой территории в границах Смоленского и Марковского муниципальных образований изложить в редакции приложения 1 к настоящему постановлению;

2) приложение 2 «Альбом карт размещения рекламных конструкций на территории Иркутского районного муниципального образования» дополнить следующими картами размещения рекламных конструкций:

2.1) карта размещения рекламной конструкции № 1 по адресу: Автомобильная дорога «Иркутск - Шелехов» 9 км + 600 м (справа);

- 2.2) карта размещения рекламной конструкции № 2 по адресу: Автомобильная дорога «Иркутск - Шелехов» 9 км + 980 м (справа);
- 2.3) карта размещения рекламной конструкции № 3 по адресу: Автомобильная дорога «Иркутск - Шелехов» 10 км + 090 м (справа);
- 2.4) карта размещения рекламной конструкции № 4 по адресу: Автомобильная дорога «Иркутск - Шелехов» 10 км + 530 м (справа);
- 2.5) карта размещения рекламной конструкции № 5 по адресу: Автомобильная дорога «Иркутск - Шелехов» 11 км + 790 м (слева);
- 2.6) карта размещения рекламной конструкции № 6 по адресу: Автомобильная дорога «Иркутск - Шелехов» 12 км + 250 м (слева);
- 2.7) карта размещения рекламной конструкции № 7 по адресу: Автомобильная дорога «Иркутск - Шелехов» 13 км + 050 м (слева);
- 2.8) карта размещения рекламной конструкции № 10 по адресу: Автомобильная дорога «Иркутск - Шелехов» 13 км + 442 м (слева);
- 2.9) карта размещения рекламной конструкции № 84 по адресу: Автомобильная дорога «Иркутск - Шелехов» 13 км + 900 м (слева);
- 2.10) карта размещения рекламной конструкции № 85 по адресу: Автомобильная дорога «Иркутск - Шелехов» 9 км + 900 м (слева).

3) в приложение 2 «Альбом карт размещения рекламных конструкций на территории Иркутского районного муниципального образования» № № 57-69, 102- 106, 176 изложить в редакции приложения 2 к настоящему постановлению;

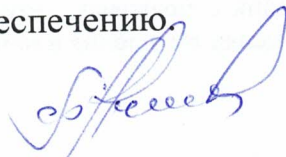
4) в приложении 3 «Адресный реестр установки и эксплуатации рекламных конструкций на территории Иркутского районного муниципального образования» строки 17-34 раздела Марковского муниципального образования и строку 180 раздела Смоленского муниципального образования изложить в редакции приложения 3 к настоящему постановлению.

2. Архивному отделу организационно-контрольного управления администрации Иркутского районного муниципального образования внести в оригинал постановления № 2041 информацию о внесении изменений в правовой акт.

3. Настоящее постановление разместить в сетевом издании «Ангарские огни» (доменное имя сайта в информационно-телекоммуникационной сети «Интернет»: ANGAROGNI.RU), на официальном сайте Иркутского районного муниципального образования www.irkraion.ru.

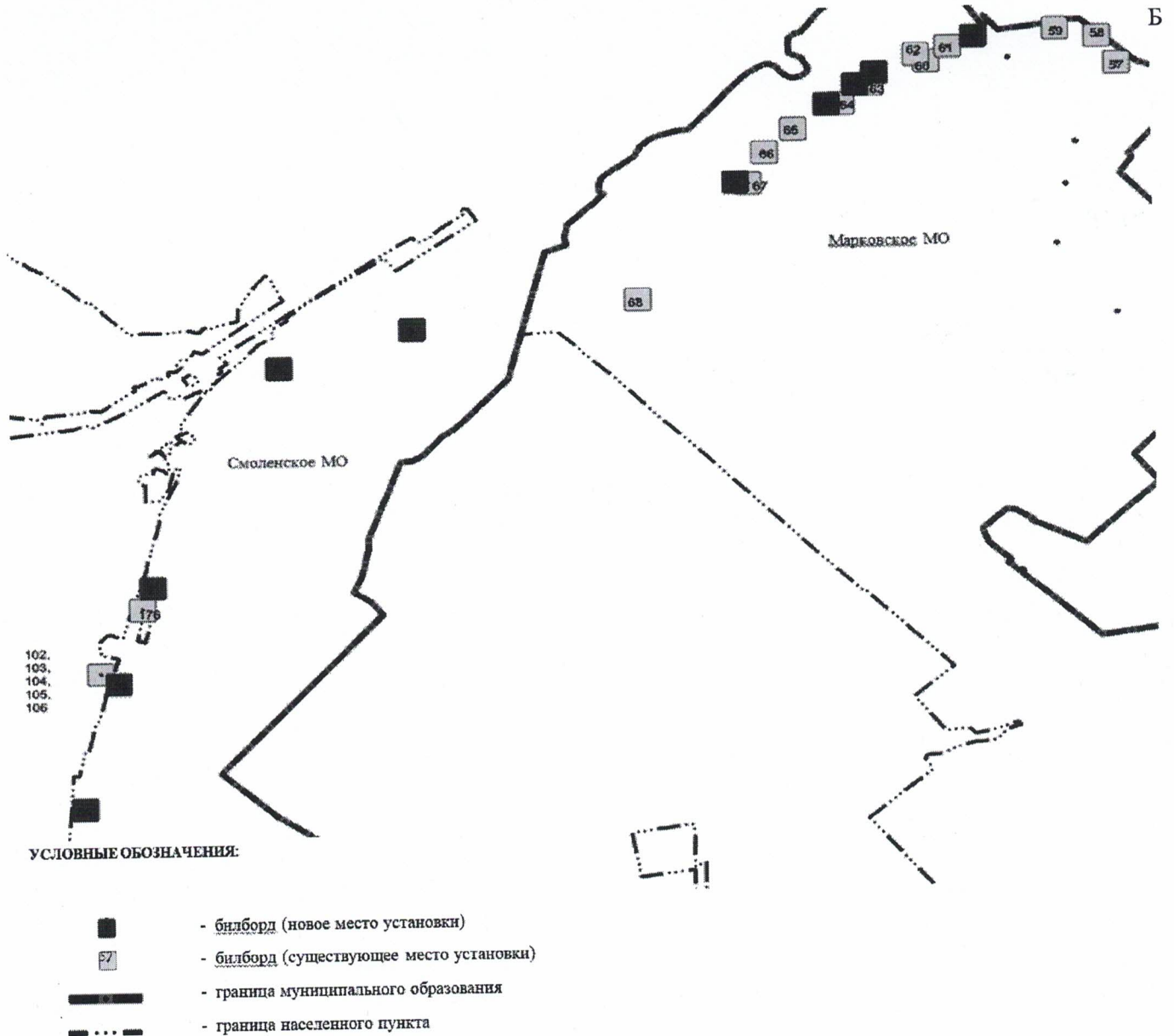
4. Контроль исполнения настоящего постановления возложить на заместителя Мэра по жизнеобеспечению.

Мэр района



Л.П. Фролов





НОМЕНКЛАТУРА ЛИСТОВ
проектируемой территории в границах
Смоленского и Марковского муниципальных образований
(Б, Б1, Б2)



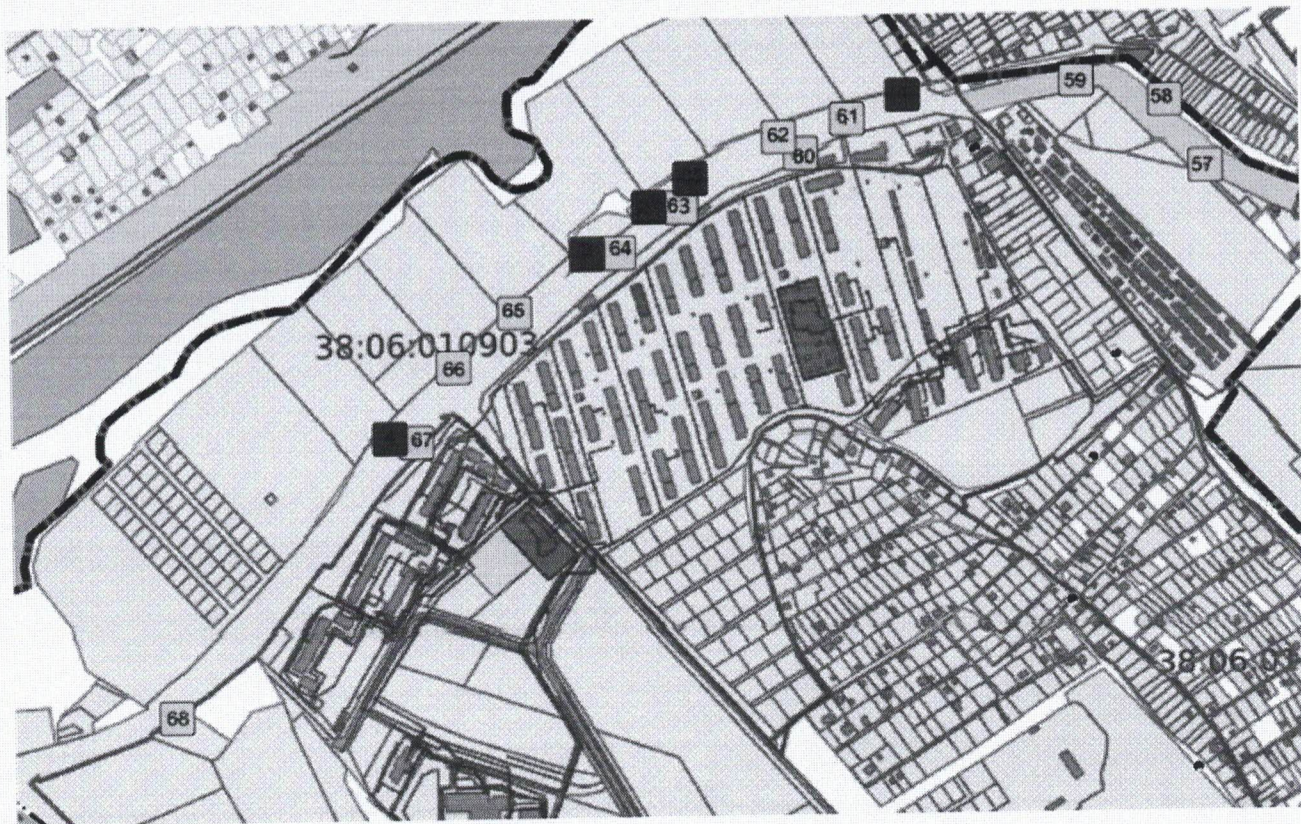
НОМЕНКЛАТУРА ЛИСТОВ
проектируемой территории в границах
Смоленского муниципального образования
Масштаб 1:10000







УСЛОВНЫЕ ОБОЗНАЧЕНИЯ:

-  - билборд (новое место установки)
-  - билборд (существующее место установки)
-  - граница муниципального образования
-  - граница населенного пункта

НОМЕНКЛАТУРА ЛИСТОВ
проектируемой территории в границах
Марковского муниципального образования
Масштаб 1:10000



УСЛОВНЫЕ ОБОЗНАЧЕНИЯ:

-  - билборд (новое место установки)
-  - билборд (существующее место установки)
-  - граница муниципального образования
-  - граница населенного пункта

Приложение 2
к постановлению администрации
Иркутского районного
муниципального образования
от «23» 09 2025 № 753

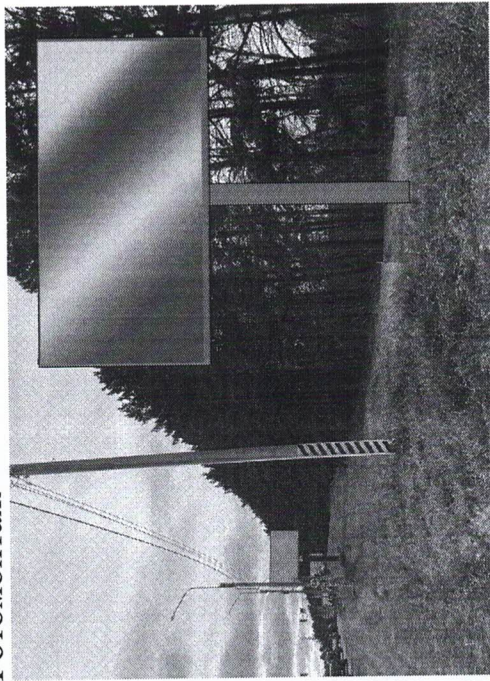
АЛЬБОМ

КАРТ РАЗМЕЩЕНИЯ РЕКЛАМНЫХ КОНСТРУКЦИЙ НА ТЕРРИТОРИИ ИРКУТСКОГО РАЙОННОГО МУНИЦИПАЛЬНОГО ОБРАЗОВАНИЯ

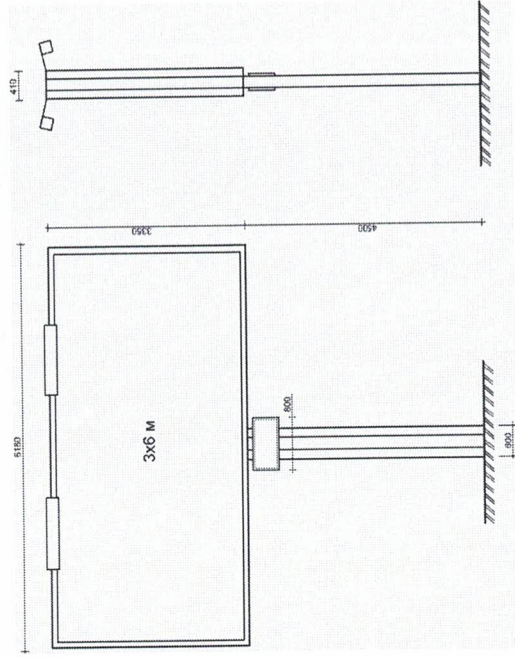
КАРТА РАЗМЕЩЕНИЯ РЕКЛАМНОЙ КОНСТРУКЦИИ № 1

По адресу: Автомобильная дорога «Иркутск - Шелехов» 9 км + 600 м (справа)

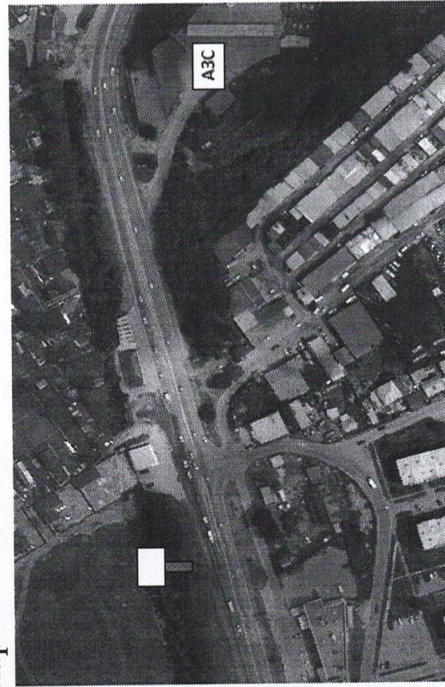
Фотоустановка



Проект РК



Карта



ТИП РК: отдельно стоящая.

ВИД РК: Билборд.

ОБЩАЯ ПЛОЩАДЬ ИНФОРМАЦИОННОГО ПОЛЯ: 36 м² (2 стороны).

ОСНОВНЫЕ ТЕХНИЧЕСКИЕ ХАРАКТЕРИСТИКИ РЕКЛАМНОЙ КОНСТРУКЦИИ:

РАЗМЕРЫ:

- размер информационного поля: 3х6м,

- 2-х сторонний

- допустимая высота опорной стойки: от 4,5 м до 6,0 м

- с соблюдением минимального расстояния от ближнего края рекламной конструкции до земляного полотна автомобильной дороги (10 м).

ТЕХНОЛОГИЯ ЗАМЕНЫ ИЗОБРАЖЕНИЯ:

- бумажный постер;

- виниловое полотно.

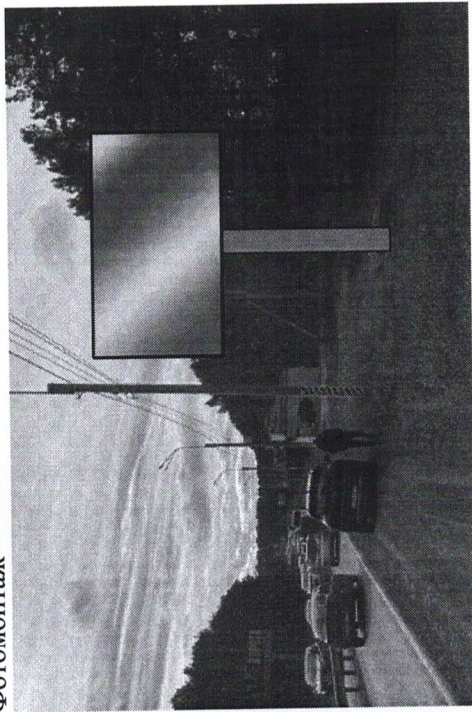
ПОДСВЕТ РЕКЛАМНОЙ КОНСТРУКЦИИ:

- рекламная конструкция предполагает использование энергосберегающей системы подсвета.

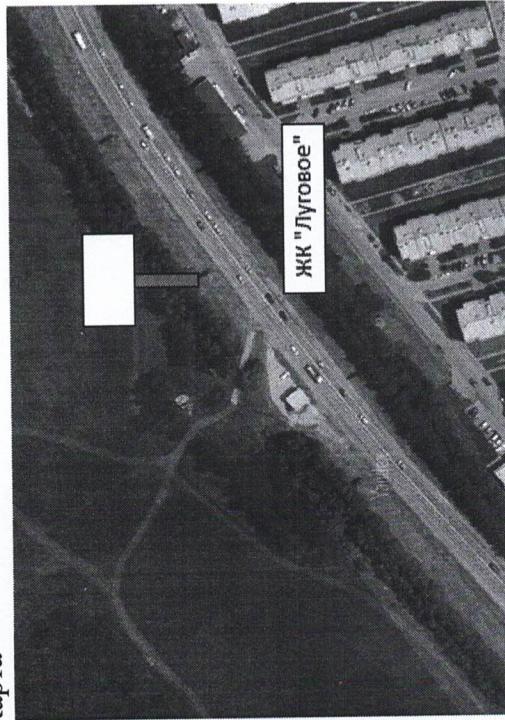
КАРТА РАЗМЕЩЕНИЯ РЕКЛАМНОЙ КОНСТРУКЦИИ № 2

По адресу: Автомобильная дорога «Иркутск - Шелехов» 9 км + 980 м (справа)

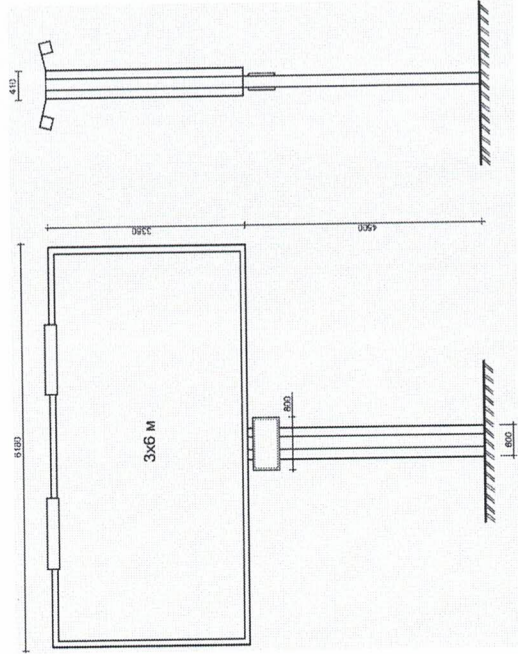
Фотоонтаж



Карта



Проект РК



ТИП РК: отдельно стоящая.

ВИД РК: Билборд.

ОБЩАЯ ПЛОЩАДЬ ИНФОРМАЦИОННОГО ПОЛЯ: 36 м² (2 стороны).

ОСНОВНЫЕ ТЕХНИЧЕСКИЕ ХАРАКТЕРИСТИКИ РЕКЛАМНОЙ КОНСТРУКЦИИ:

РАЗМЕРЫ:

- размер информационного поля: 3х6м,
- 2-х сторонний
- допустимая высота опорной стойки: от 4,5 м до 6,0 м
- с соблюдением минимального расстояния от ближнего края рекламной конструкции до земельного полотна автомобильной дороги (10 м).

ТЕХНОЛОГИЯ ЗАМЕНЫ ИЗОБРАЖЕНИЯ:

- бумажный постер;
- виниловое полотно.

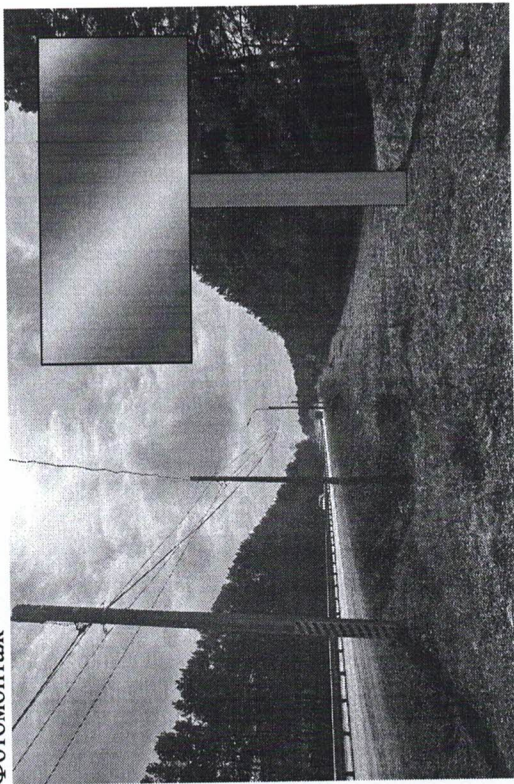
ПОДСВЕТ РЕКЛАМНОЙ КОНСТРУКЦИИ:

- рекламная конструкция предполагает использование энергосберегающей системы подсвета.

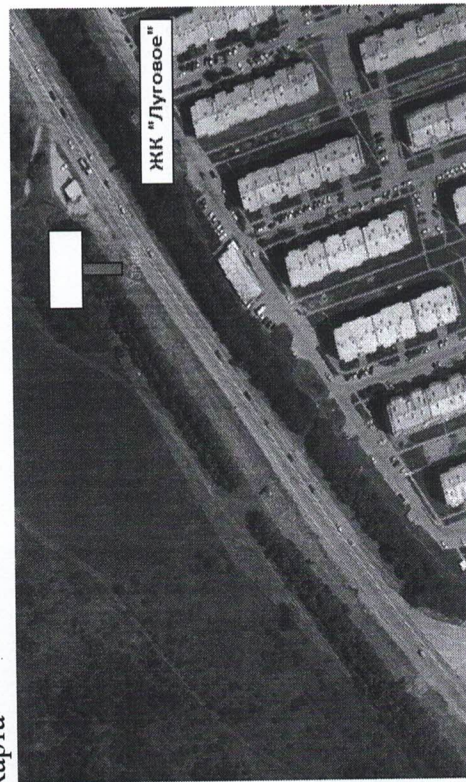
КАРТА РАЗМЕЩЕНИЯ РЕКЛАМНОЙ КОНСТРУКЦИИ № 3

По адресу: Автомобильная дорога «Иркутск - Шелехов» 10 км + 090 м (справа)

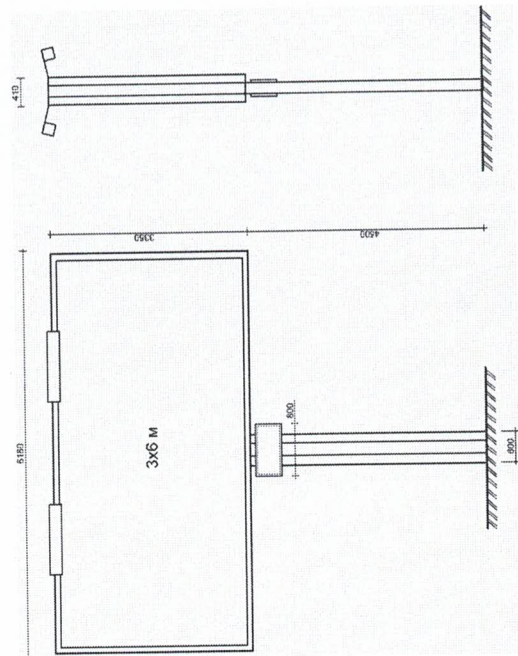
Фотомонтаж



Карта



Проект РК



ТИП РК: отдельно стоящая.

ВИД РК: Билборд.

ОБЩАЯ ПЛОЩАДЬ ИНФОРМАЦИОННОГО ПОЛЯ: 36 м² (2 стороны).

ОСНОВНЫЕ ТЕХНИЧЕСКИЕ ХАРАКТЕРИСТИКИ РЕКЛАМНОЙ КОНСТРУКЦИИ:

РАЗМЕРЫ:

- размер информационного поля: 3х6м,
- 2-х сторонний
- допустимая высота опорной стойки: от 4,5 м до 6,0 м
- с соблюдением минимального расстояния от ближнего края рекламной конструкции до земляного полотна автомобильной дороги (10 м).

ТЕХНОЛОГИЯ ЗАМЕНЫ ИЗОБРАЖЕНИЯ:

- бумажный постер;
 - виниловое полотно.
- ПОДСВЕТ РЕКЛАМНОЙ КОНСТРУКЦИИ:**
- рекламная конструкция предполагает использование энергосберегающей системы подсвета.

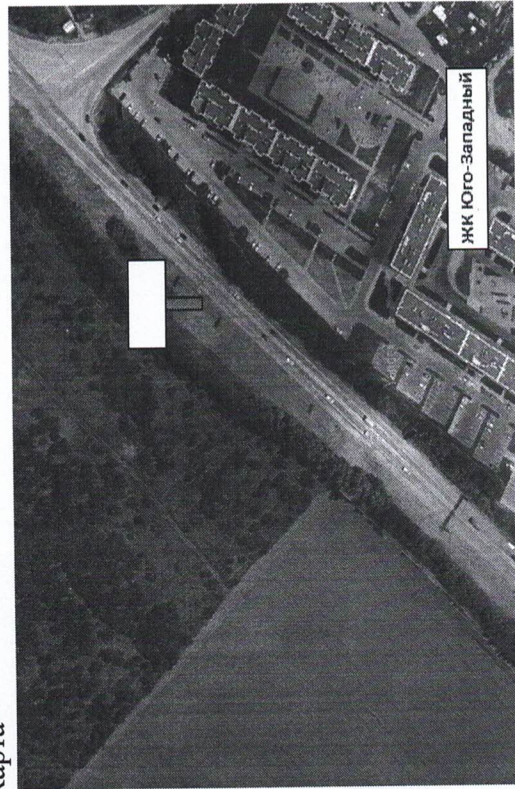
КАРТА РАЗМЕЩЕНИЯ РЕКЛАМНОЙ КОНСТРУКЦИИ № 4

По адресу: Автомобильная дорога «Иркутск - Шелехов» 10 км + 530 м (справа)

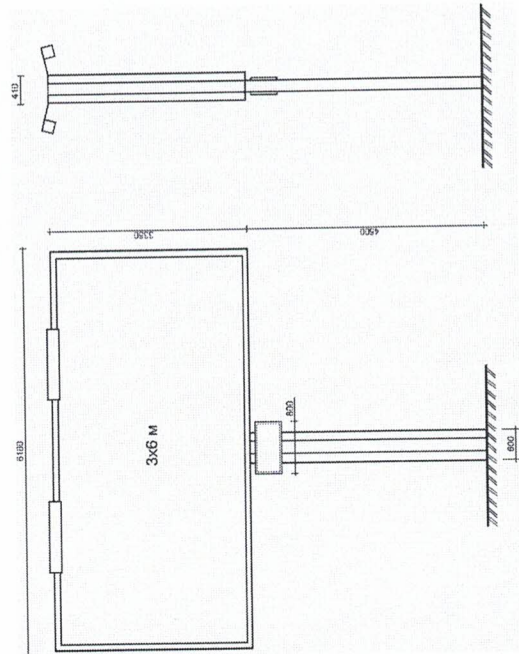
Фотоонтаж



Карта



Проект РК



ТИП РК: отдельно стоящая.

ВИД РК: Билборд.

ОБЩАЯ ПЛОЩАДЬ ИНФОРМАЦИОННОГО ПОЛЯ: 36 м² (2 стороны).

ОСНОВНЫЕ ТЕХНИЧЕСКИЕ ХАРАКТЕРИСТИКИ РЕКЛАМНОЙ КОНСТРУКЦИИ:

РАЗМЕРЫ:

- размер информационного поля: 3x6м,
- 2-х сторонний
- допустимая высота опорной стойки: от 4,5 м до 6,0 м
- с соблюдением минимального расстояния от ближнего края рекламной конструкции до земляного полотна автомобильной дороги (10 м).

ТЕХНОЛОГИЯ ЗАМЕНЫ ИЗОБРАЖЕНИЯ:

- бумажный постер;
- виниловое полотно.

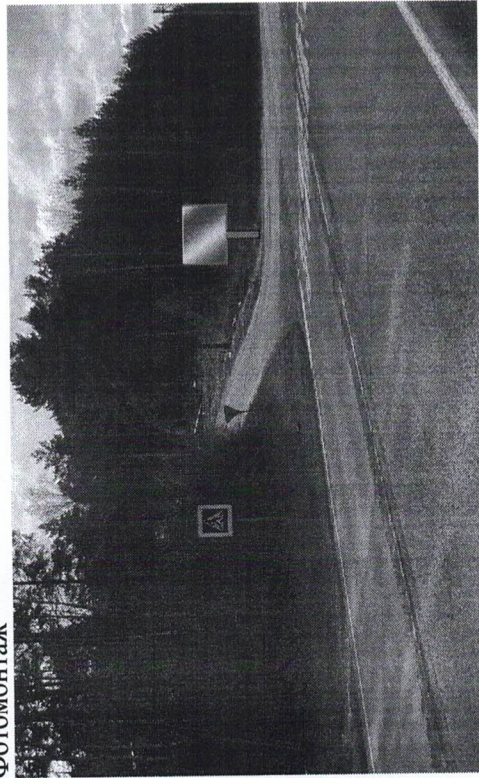
ПОДСВЕТ РЕКЛАМНОЙ КОНСТРУКЦИИ:

- рекламная конструкция предполагает использование энергосберегающей системы подсвета.

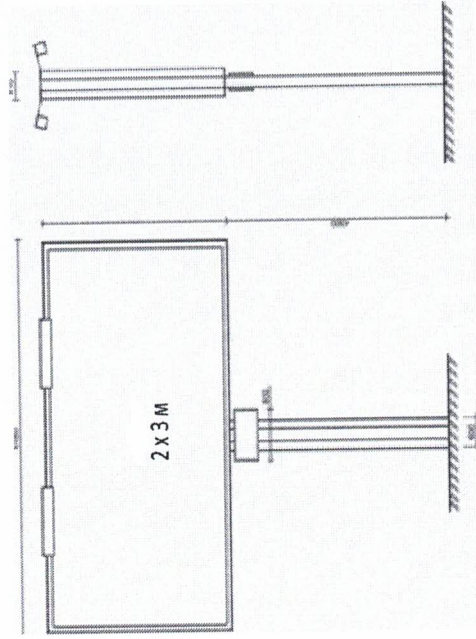
КАРТА РАЗМЕЩЕНИЯ РЕКЛАМНОЙ КОНСТРУКЦИИ № 5

По адресу: Автомобильная дорога «Иркутск - Шелехов» 11 км + 790 м (слева)

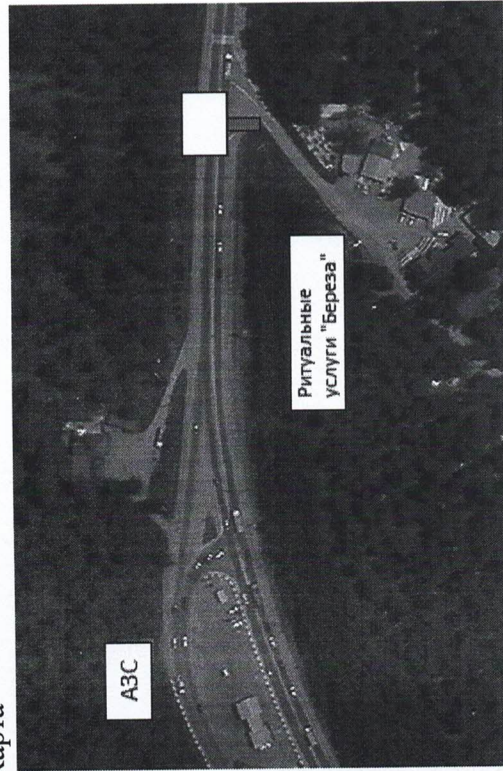
Фотомонтаж



Проект РК



Карта



ТИП РК: отдельно стоящая.

ВИД РК: Билборд.

ОБЩАЯ ПЛОЩАДЬ ИНФОРМАЦИОННОГО ПОЛЯ: 12 м² (2 стороны).

ОСНОВНЫЕ ТЕХНИЧЕСКИЕ ХАРАКТЕРИСТИКИ РЕКЛАМНОЙ КОНСТРУКЦИИ:

РАЗМЕРЫ:

- размер информационного поля: 2х3м,
- 2-х сторонний,
- с соблюдением минимального расстояния от ближнего края рекламной конструкции до земляного полотна автомобильной дороги (10 м).

ТЕХНОЛОГИЯ ЗАМЕНИ ИЗОБРАЖЕНИЯ:

- бумажный постер;
- виниловое полотно.

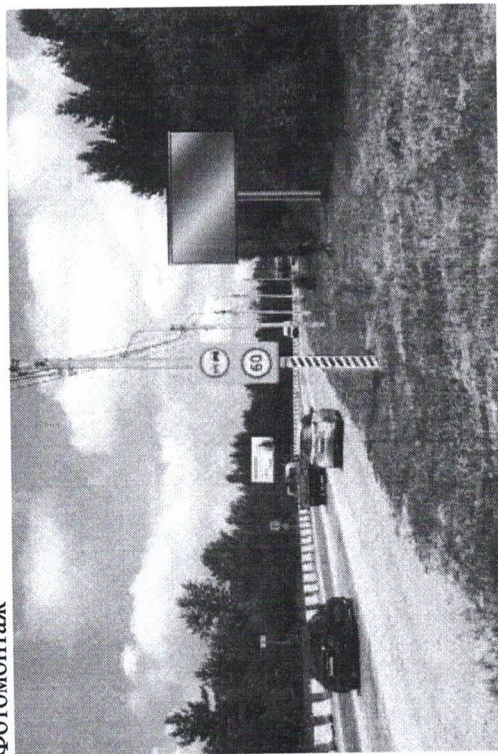
ПОДСВЕТ РЕКЛАМНОЙ КОНСТРУКЦИИ:

- рекламная конструкция предполагает использование энергосберегающей системы подсвета.

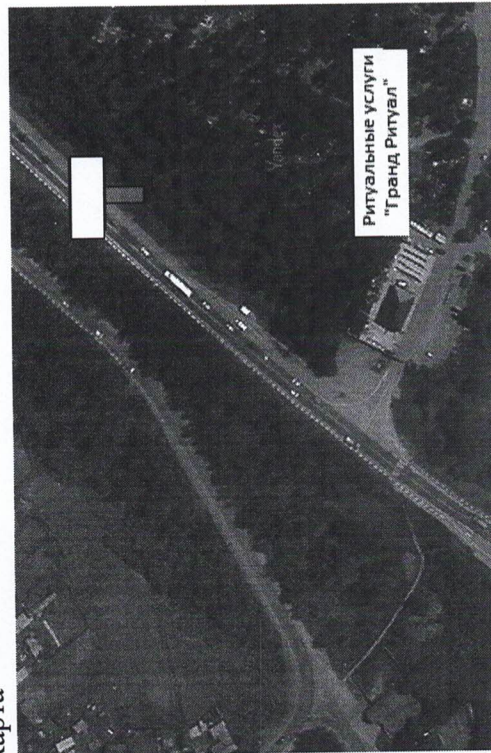
КАРТА РАЗМЕЩЕНИЯ РЕКЛАМНОЙ КОНСТРУКЦИИ № 6

По адресу: Автомобильная дорога «Иркутск - Шелехов» 12 км + 250 м (слева)

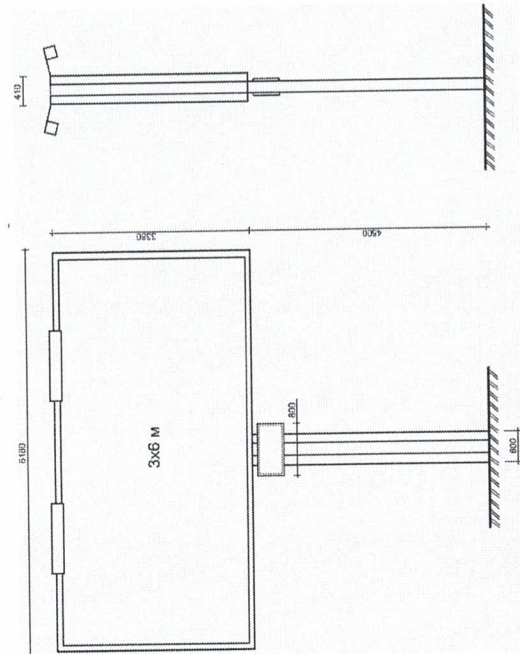
Фотомонтаж



Карта



Проект РК



ТИП РК: отдельно стоящая.

ВИД РК: Билборд.

ОБЩАЯ ПЛОЩАДЬ ИНФОРМАЦИОННОГО ПОЛЯ: 36 м² (2 стороны).

ОСНОВНЫЕ ТЕХНИЧЕСКИЕ ХАРАКТЕРИСТИКИ РЕКЛАМНОЙ КОНСТРУКЦИИ:

РАЗМЕРЫ:

- размер информационного поля: 3x6м,
- 2-х сторонний
- допустимая высота опорной стойки: от 4,5 м до 6,0 м
- с соблюдением минимального расстояния от ближнего края рекламной конструкции до земляного полотна автомобильной дороги (10 м).

ТЕХНОЛОГИЯ ЗАМЕНЫ ИЗОБРАЖЕНИЯ:

- бумажный постер;
- виниловое полотно.

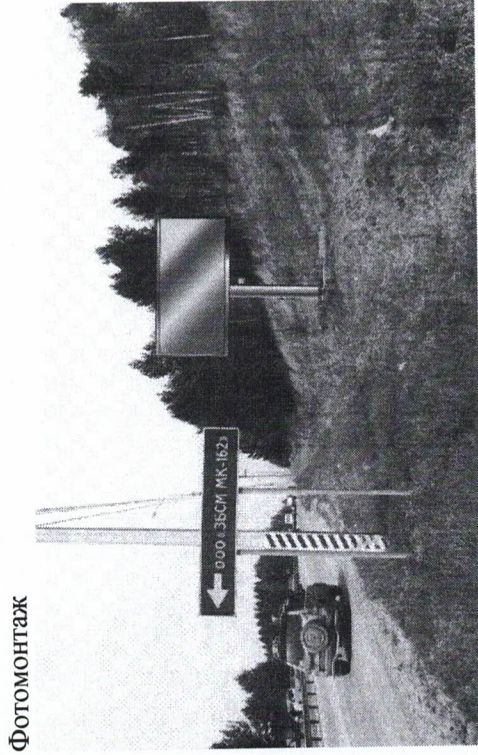
ПОДСВЕТ РЕКЛАМНОЙ КОНСТРУКЦИИ:

- рекламная конструкция предполагает использование энергосберегающей системы подсвета.

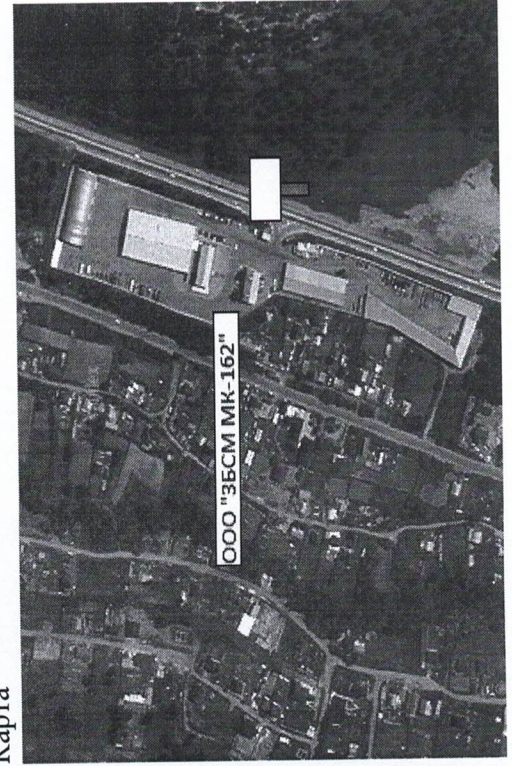
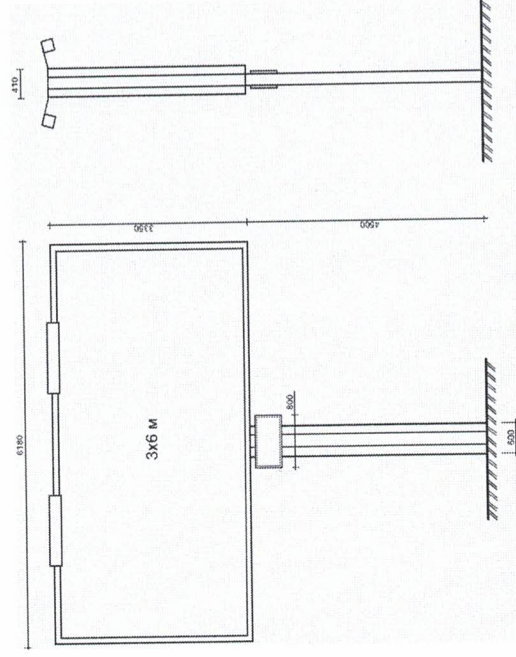
КАРТА РАЗМЕЩЕНИЯ РЕКЛАМНОЙ КОНСТРУКЦИИ № 7

По адресу: Автомобильная дорога «Иркутск - Шелехов» 13 км + 050 м (слева)

Проект РК



Фотоонтаж



Карта

ТИП РК: отдельно стоящая.

ВИД РК: Билборд.

ОБЩАЯ ПЛОЩАДЬ ИНФОРМАЦИОННОГО ПОЛЯ: 36 м² (2 стороны).

ОСНОВНЫЕ ТЕХНИЧЕСКИЕ ХАРАКТЕРИСТИКИ РЕКЛАМНОЙ КОНСТРУКЦИИ:

РАЗМЕРЫ:

- размер информационного поля: 3х6м,

- 2-х сторонний

- допустимая высота опорной стойки: от 4,5 м до 6,0 м

- с соблюдением минимального расстояния от ближнего края рекламной конструкции до земляного полотна автомобильной дороги (10 м).

ТЕХНОЛОГИЯ ЗАМЕНЫ ИЗОБРАЖЕНИЯ:

- бумажный постер;

- виниловое полотно.

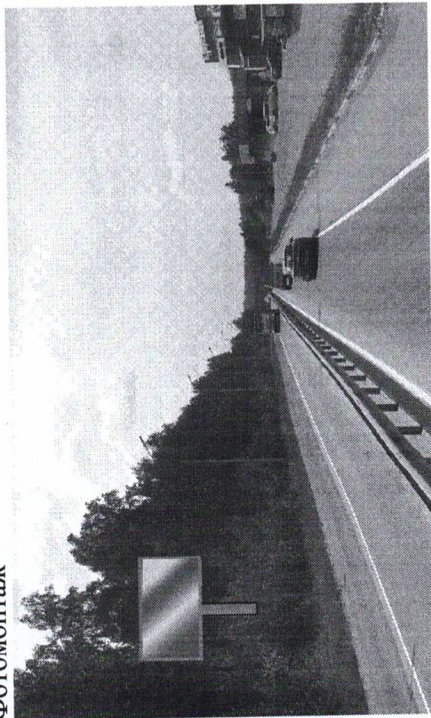
ПОДСВЕТ РЕКЛАМНОЙ КОНСТРУКЦИИ:

- рекламная конструкция предполагает использование энергоберегающей системы подсвета.

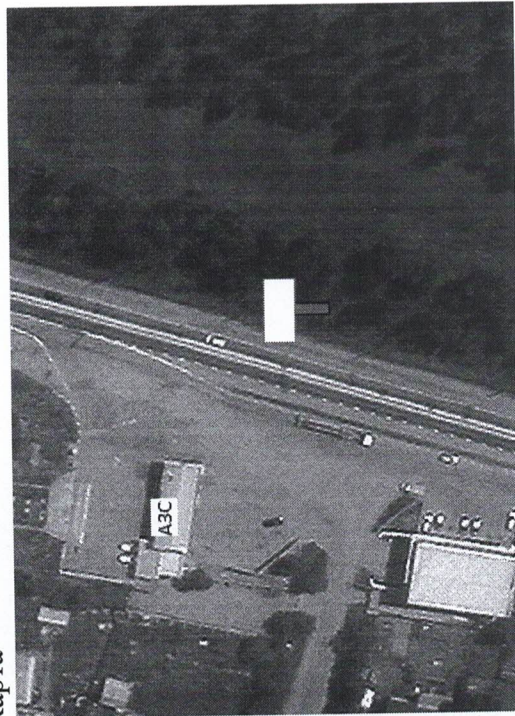
КАРТА РАЗМЕЩЕНИЯ РЕКЛАМНОЙ КОНСТРУКЦИИ № 10

По адресу: Автомобильная дорога «Иркутск - Шелехов» 13 км + 442 м (слева)

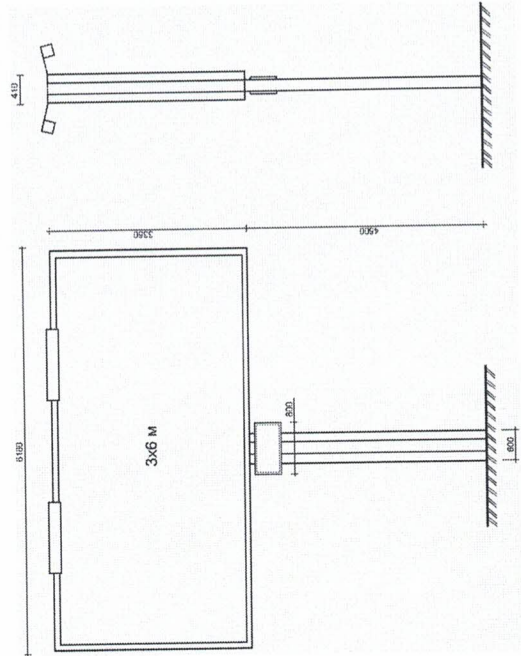
Фотомонтаж



Карта



Проект РК



ТИП РК: отдельно стоящая.

ВИД РК: Билборд.

ОБЩАЯ ПЛОЩАДЬ ИНФОРМАЦИОННОГО ПОЛЯ: 36 м² (2 стороны).

ОСНОВНЫЕ ТЕХНИЧЕСКИЕ ХАРАКТЕРИСТИКИ РЕКЛАМНОЙ КОНСТРУКЦИИ:

РАЗМЕРЫ:

- размер информационного поля: 3х6м,
- 2-х сторонний
- допустимая высота опорной стойки: от 4,5 м до 6,0 м
- с соблюдением минимального расстояния от ближнего края рекламной конструкции до земляного полотна автомобильной дороги (10 м).

ТЕХНОЛОГИЯ ЗАМЕНЫ ИЗОБРАЖЕНИЯ:

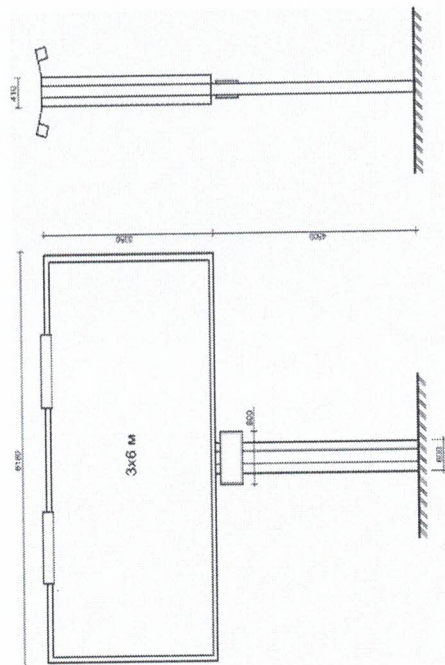
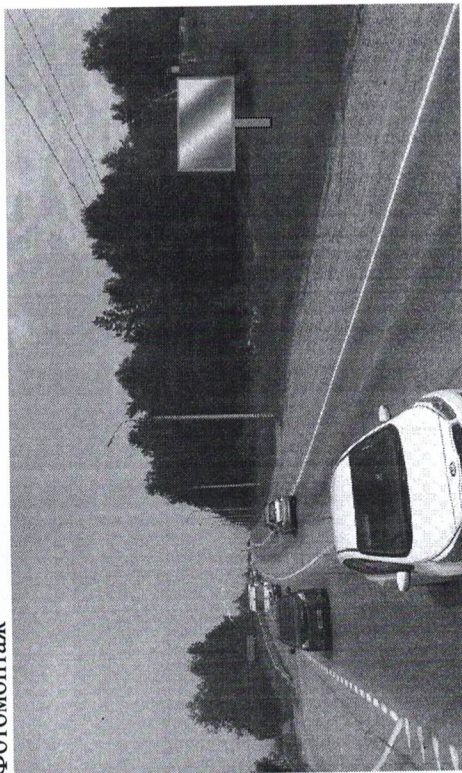
- бумажный постер;
 - виниловое полотно.
- ПОДСВЕТ РЕКЛАМНОЙ КОНСТРУКЦИИ:**
- рекламная конструкция предполагает использование энергосберегающей системы подсвета.

КАРТА РАЗМЕЩЕНИЯ РЕКЛАМНОЙ КОНСТРУКЦИИ № 84

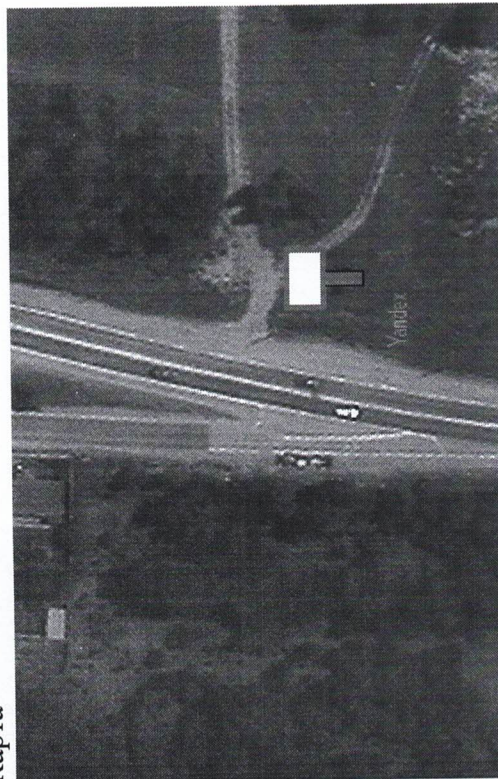
По адресу: Автомобильная дорога «Иркутск - Шелехов» 13 км + 900 м (слева)

Проект РК

Фотомонтаж



Карта



ТИП РК: отдельно стоящая.

ВИД РК: Билборд.

ОБЩАЯ ПЛОЩАДЬ ИНФОРМАЦИОННОГО ПОЛЯ: 36 м² (2 стороны).

ОСНОВНЫЕ ТЕХНИЧЕСКИЕ ХАРАКТЕРИСТИКИ РЕКЛАМНОЙ КОНСТРУКЦИИ:

РАЗМЕРЫ:

- размер информационного поля: 3x6м,
- 2-х сторонний
- допустимая высота опорной стойки: от 4,5 м до 6,0 м
- с соблюдением минимального расстояния от ближнего края рекламной конструкции до земляного полотна автомобильной дороги (10 м).

ТЕХНОЛОГИЯ ЗАМЕНЫ ИЗОБРАЖЕНИЯ:

- бумажный постер;
- виниловое полотно.

ПОДСВЕТ РЕКЛАМНОЙ КОНСТРУКЦИИ:

- рекламная конструкция предполагает использование энергоберегающей системы подсвета.

КАРТА РАЗМЕЩЕНИЯ РЕКЛАМНОЙ КОНСТРУКЦИИ № 85

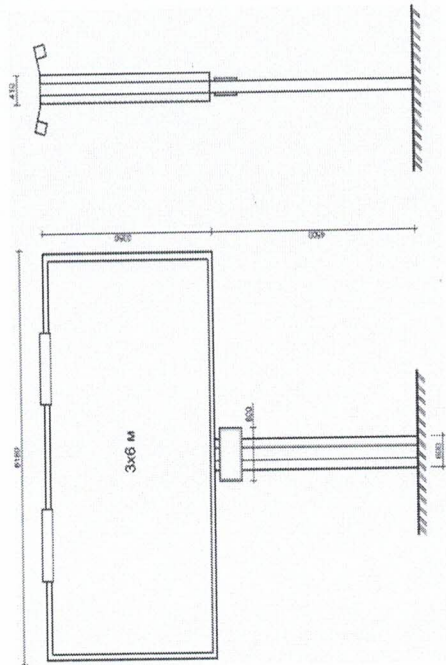
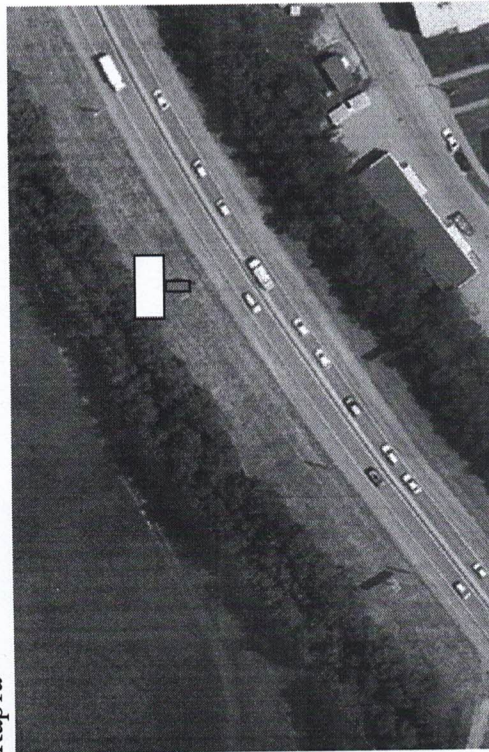
По адресу: Автомобильная дорога «Иркутск - Шелехов» 9 км + 900 м (слева)

Проект РК

Фотомонтаж



Карта



ТИП РК: отдельно стоящая.

ВИД РК: Билборд.

ОБЩАЯ ПЛОЩАДЬ ИНФОРМАЦИОННОГО ПОЛЯ: 36 м² (2 стороны).

ОСНОВНЫЕ ТЕХНИЧЕСКИЕ ХАРАКТЕРИСТИКИ РЕКЛАМНОЙ КОНСТРУКЦИИ:

РАЗМЕРЫ:

- размер информационного поля: 3х6м,
- 2-х сторонний
- допустимая высота опорной стойки: от 4,5 м до 6,0 м
- с соблюдением минимального расстояния от ближнего края рекламной конструкции до земляного полотна автомобильной дороги (10 м).

ТЕХНОЛОГИЯ ЗАМЕНЫ ИЗОБРАЖЕНИЯ:

- бумажный постер;
- виниловое полотно.

ПОДСВЕТ РЕКЛАМНОЙ КОНСТРУКЦИИ:

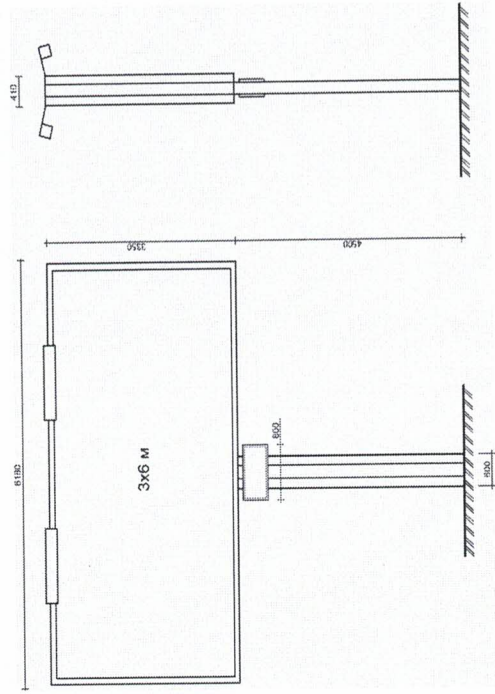
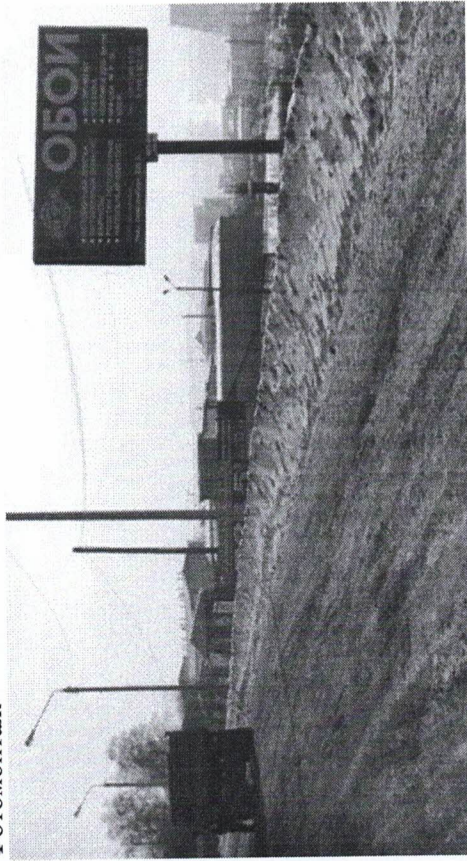
- рекламная конструкция предполагает использование энергоэффективной системы подсвета.

КАРТА РАЗМЕЩЕНИЯ РЕКЛАМНОЙ КОНСТРУКЦИИ № 57

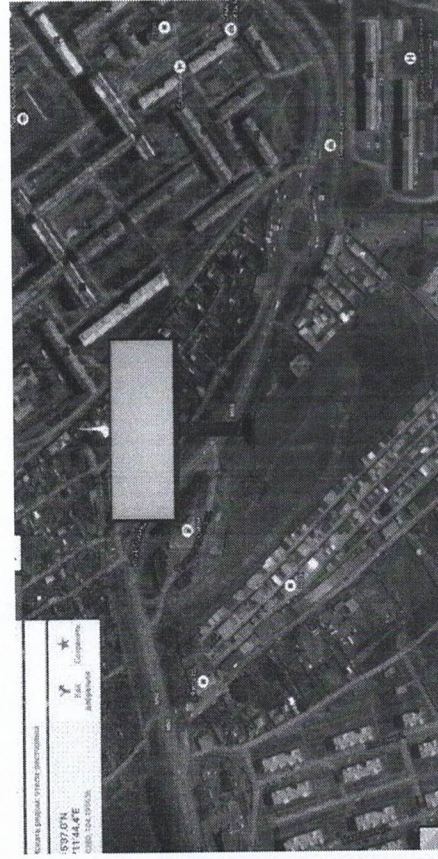
По адресу: Автомобильная дорога «Иркутск - Шелехов» 9 км + 050 м (слева)

Проект РК

Фотомонтаж



Карта



ТИП РК: отдельно стоящая.

ВИД РК: Билборд.

ОБЩАЯ ПЛОЩАДЬ ИНФОРМАЦИОННОГО ПОЛЯ: 36 м² (2 стороны).

ОСНОВНЫЕ ТЕХНИЧЕСКИЕ ХАРАКТЕРИСТИКИ РЕКЛАМНОЙ КОНСТРУКЦИИ:

РАЗМЕРЫ:

- размер информационного поля: 3x6м,
- 2-х сторонний
- допустимая высота опорной стойки: от 4,5 м до 6,0 м
- с соблюдением минимального расстояния от ближнего края рекламной конструкции до земельного полотна автомобильной дороги (10 м).

ТЕХНОЛОГИЯ ЗАМЕНЫ ИЗОБРАЖЕНИЯ:

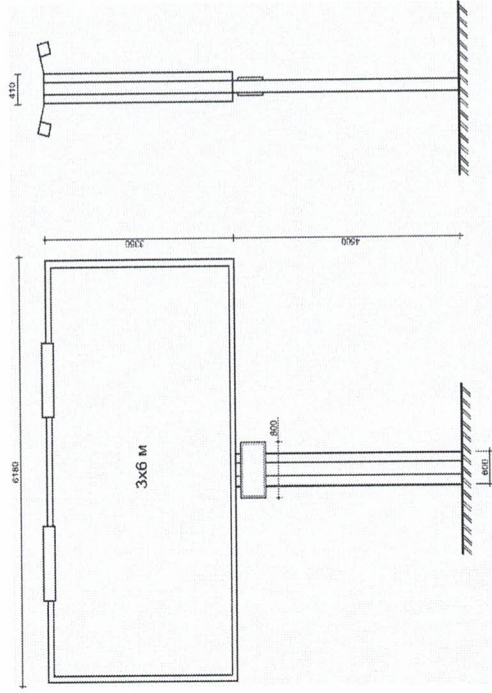
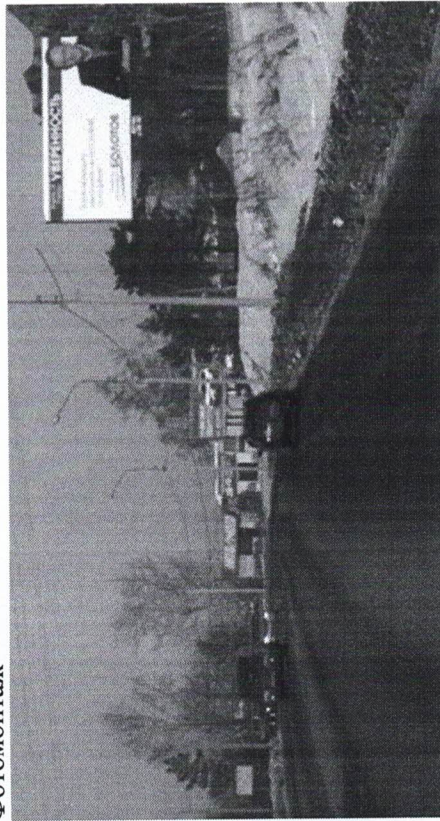
- бумажный постер;
 - виниловое полотно.
- ПОДСВЕТ РЕКЛАМНОЙ КОНСТРУКЦИИ:
- рекламная конструкция предполагает использование энергоберегающей системы подсвета.

КАРТА РАЗМЕЩЕНИЯ РЕКЛАМНОЙ КОНСТРУКЦИИ № 58

По адресу: Автомобильная дорога «Иркутск - Шелехов» 9 км + 120 м (справа)

Проект РК

Фотомонтаж



ТИП РК: отдельно стоящая.

ВИД РК: Билборд.

ОБЩАЯ ПЛОЩАДЬ ИНФОРМАЦИОННОГО ПОЛЯ: 36 м² (2 стороны).

ОСНОВНЫЕ ТЕХНИЧЕСКИЕ ХАРАКТЕРИСТИКИ РЕКЛАМНОЙ КОНСТРУКЦИИ:

РАЗМЕРЫ:

- размер информационного поля: 3х6м,
- 2-х сторонний
- допустимая высота опорной стойки: от 4,5 м до 6,0 м
- с соблюдением минимального расстояния от ближнего края рекламной конструкции до земляного полотна автомобильной дороги (10 м).

ТЕХНОЛОГИЯ ЗАМЕНЫ ИЗОБРАЖЕНИЯ:

- бумажный постер;
 - виниловое полотно.
- ПОДСВЕТ РЕКЛАМНОЙ КОНСТРУКЦИИ:**
- рекламная конструкция предполагает использование энергоберегающей системы подсвета.

Карта

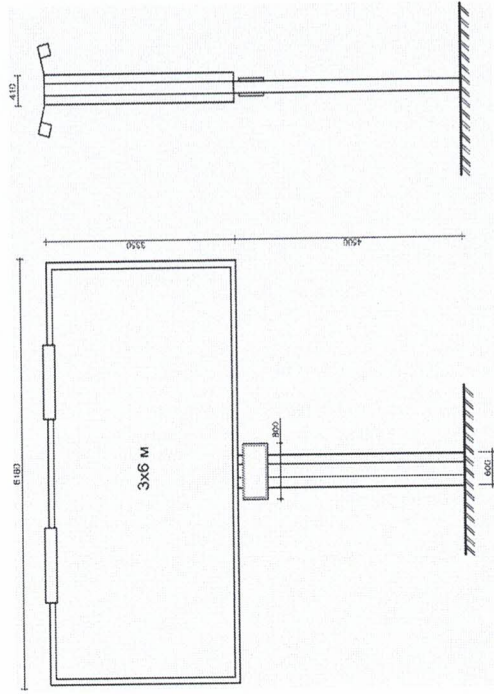


КАРТА РАЗМЕЩЕНИЯ РЕКЛАМНОЙ КОНСТРУКЦИИ № 59

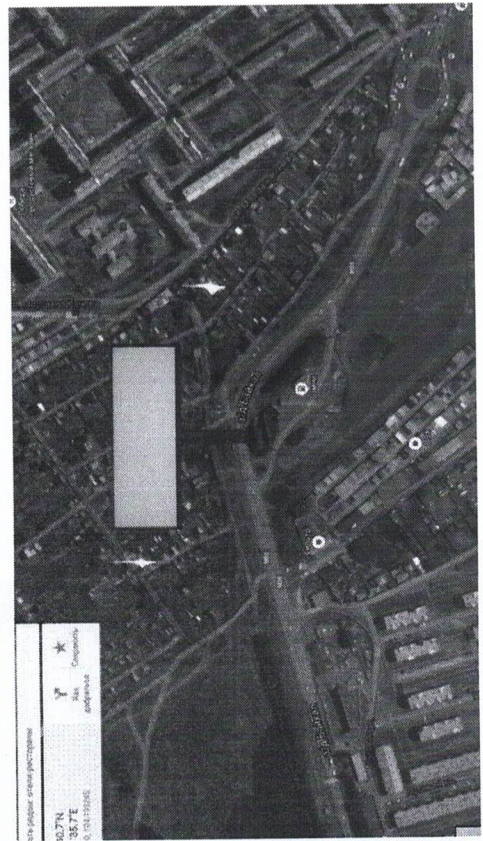
По адресу: Автомобильная дорога «Иркутск - Шелехов» 9 км + 300 м (слева)

Проект РК

Фотомонтаж



Карта



ТИП РК: отдельно стоящая.

ВИД РК: Билборд.

ОБЩАЯ ПЛОЩАДЬ ИНФОРМАЦИОННОГО ПОЛЯ: 36 м² (2 стороны).

ОСНОВНЫЕ ТЕХНИЧЕСКИЕ ХАРАКТЕРИСТИКИ РЕКЛАМНОЙ КОНСТРУКЦИИ:

РАЗМЕРЫ:

- размер информационного поля: 3х6м,
- 2-х сторонний
- допустимая высота опорной стойки: от 4,5 м до 6,0 м
- с соблюдением минимального расстояния от ближнего края рекламной конструкции до земляного полотна автомобильной дороги (10 м).

ТЕХНОЛОГИЯ ЗАМЕНЫ ИЗОБРАЖЕНИЯ:

- бумажный постер;
- виниловое полотно.

ПОДСВЕТ РЕКЛАМНОЙ КОНСТРУКЦИИ:

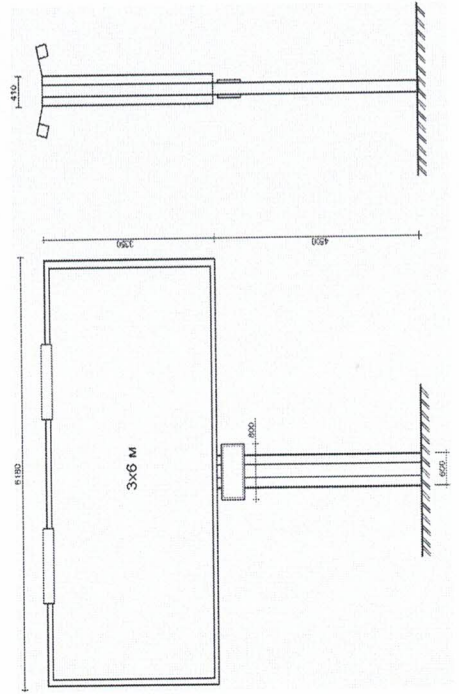
- рекламная конструкция предполагает использование энергосберегающей системы подсвета.

КАРТА РАЗМЕЩЕНИЯ РЕКЛАМНОЙ КОНСТРУКЦИИ № 60

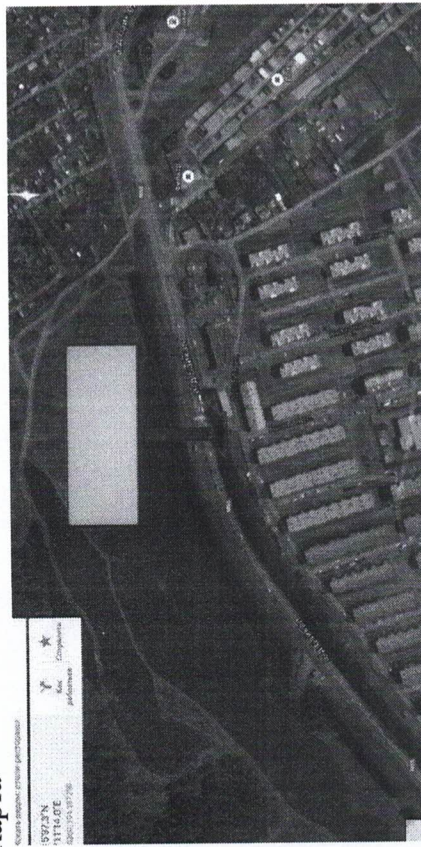
По адресу: Автомобильная дорога «Иркутск - Шелехов» 9 км + 700 м (слева)

Проект РК

Фотомонтаж



Карта



ТИП РК: отдельно стоящая.

ВИД РК: Билборд.

ОБЩАЯ ПЛОЩАДЬ ИНФОРМАЦИОННОГО ПОЛЯ: 36 м² (2 стороны).

ОСНОВНЫЕ ТЕХНИЧЕСКИЕ ХАРАКТЕРИСТИКИ РЕКЛАМНОЙ КОНСТРУКЦИИ:

РАЗМЕРЫ:

- размер информационного поля: 3х6м,

- 2-х сторонний

- допустимая высота опорной стойки: от 4,5 м до 6,0 м

- с соблюдением минимального расстояния от ближнего края рекламной конструкции

до земляного полотна автомобильной дороги (10 м).

ТЕХНОЛОГИЯ ЗАМЕНЫ ИЗОБРАЖЕНИЯ:

- бумажный постер;

- виниловое полотно.

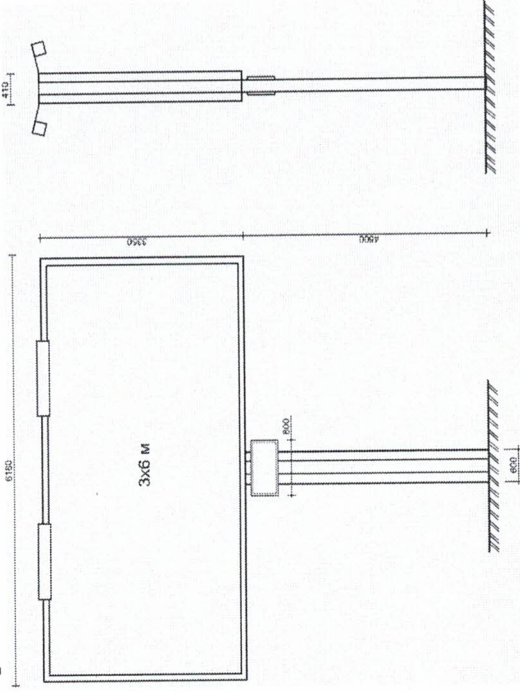
ПОДСВЕТ РЕКЛАМНОЙ КОНСТРУКЦИИ:

- рекламная конструкция предполагает использование энергоберегающей системы подсвета.

КАРТА РАЗМЕЩЕНИЯ РЕКЛАМНОЙ КОНСТРУКЦИИ № 61

По адресу: Автомобильная дорога «Иркутск - Шелехов» 9 км + 750 м (справа)

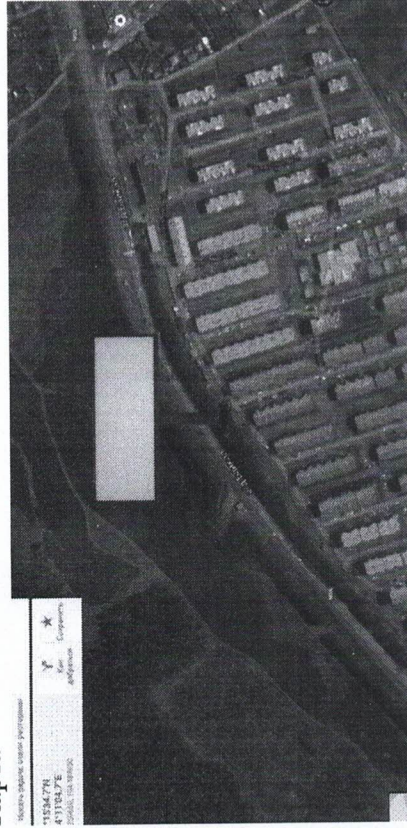
Проект РК



Фотомонтаж



Карта



ТИП РК: отдельно стоящая.

ВИД РК: Билборд.

ОБЩАЯ ПЛОЩАДЬ ИНФОРМАЦИОННОГО ПОЛЯ: 36 м² (2 стороны).

ОСНОВНЫЕ ТЕХНИЧЕСКИЕ ХАРАКТЕРИСТИКИ РЕКЛАМНОЙ КОНСТРУКЦИИ:

РАЗМЕРЫ:

- размер информационного поля: 3x6м,
- 2-х сторонний
- допустимая высота опорной стойки: от 4,5 м до 6,0 м
- с соблюдением минимального расстояния от ближнего края рекламной конструкции до земельного полотна автомобильной дороги (10 м).

ТЕХНОЛОГИЯ ЗАМЕНЫ ИЗОБРАЖЕНИЯ:

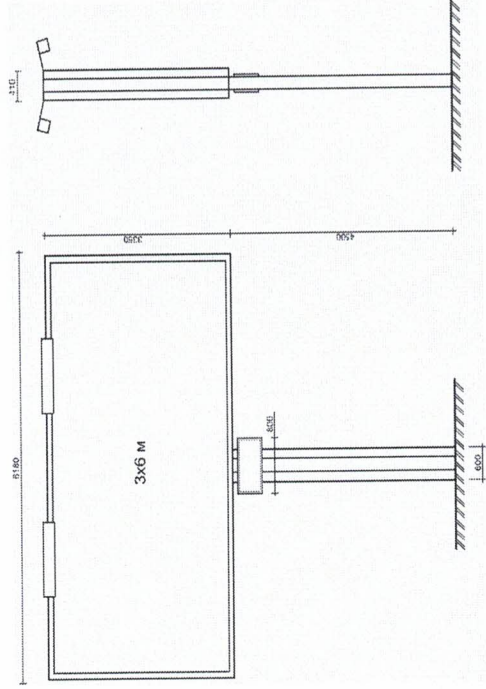
- бумажный постер;
 - виниловое полотно.
- ПОДСВЕТ РЕКЛАМНОЙ КОНСТРУКЦИИ:**
- рекламная конструкция предполагает использование энергосберегающей системы подсвета.

КАРТА РАЗМЕЩЕНИЯ РЕКЛАМНОЙ КОНСТРУКЦИИ № 62

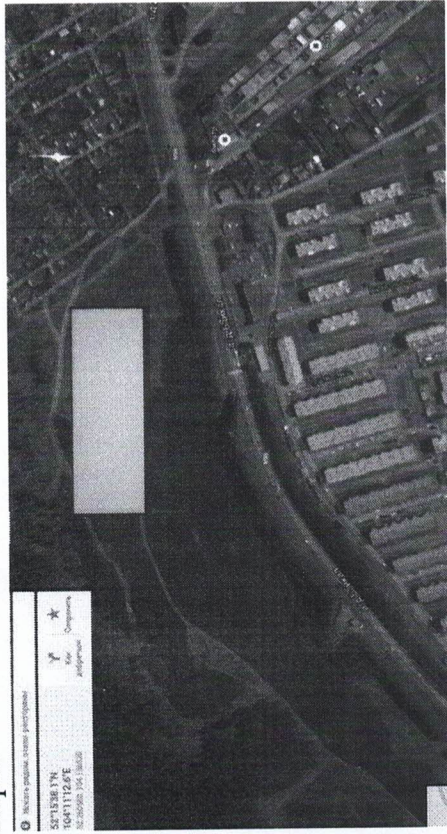
По адресу: Автомобильная дорога «Иркутск - Шелехов» 9 км + 850 м (справа)

Проект РК

Фотомонтаж



Карта



ТИП РК: отдельно стоящая.

ВИД РК: Билборд.

ОБЩАЯ ПЛОЩАДЬ ИНФОРМАЦИОННОГО ПОЛЯ: 36 м² (2 стороны).

ОСНОВНЫЕ ТЕХНИЧЕСКИЕ ХАРАКТЕРИСТИКИ РЕКЛАМНОЙ КОНСТРУКЦИИ:

РАЗМЕРЫ:

- размер информационного поля: 3x6м,
- 2-х сторонний
- допустимая высота опорной стойки: от 4,5 м до 6,0 м
- с соблюдением минимального расстояния от ближнего края рекламной конструкции до земляного полотна автомобильной дороги (10 м).

ТЕХНОЛОГИЯ ЗАМЕНЫ ИЗОБРАЖЕНИЯ:

- бумажный постер;
- виниловое полотно.

ПОДСВЕТ РЕКЛАМНОЙ КОНСТРУКЦИИ:

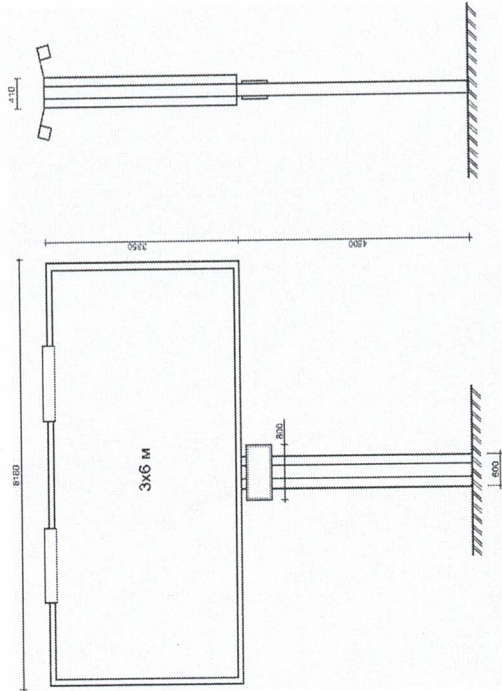
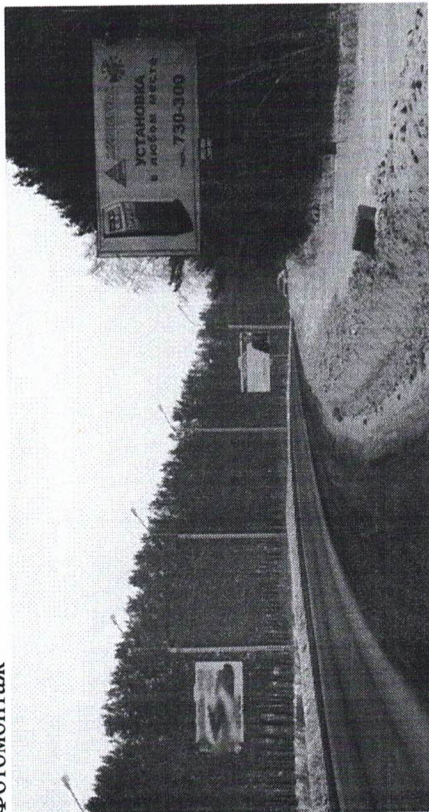
- рекламная конструкция предполагает использование энергосберегающей системы подсвета.

КАРТА РАЗМЕЩЕНИЯ РЕКЛАМНОЙ КОНСТРУКЦИИ № 63

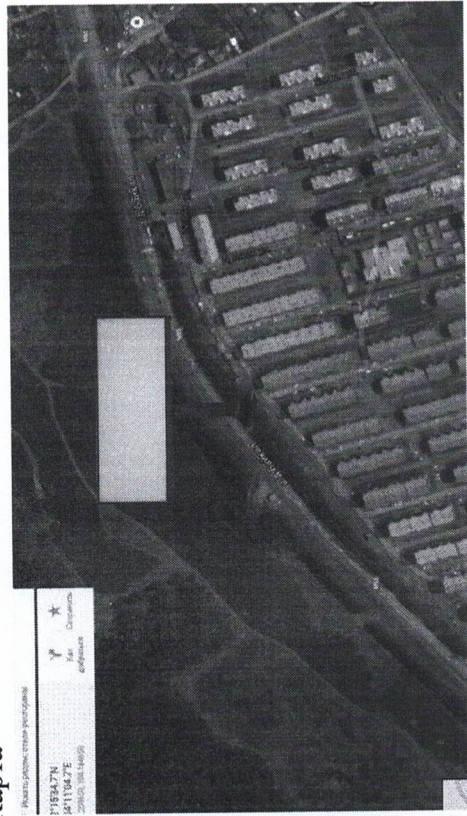
По адресу: Автомобильная дорога «Иркутск - Шелехов» 9 км + 950 м (слева)

Проект РК

Фотомонтаж



Карта



ТИП РК: отдельно стоящая.

ВИД РК: Былборд.

ОБЩАЯ ПЛОЩАДЬ ИНФОРМАЦИОННОГО ПОЛЯ: 36 м² (2 стороны).

ОСНОВНЫЕ ТЕХНИЧЕСКИЕ ХАРАКТЕРИСТИКИ РЕКЛАМНОЙ КОНСТРУКЦИИ:

РАЗМЕРЫ:

- размер информационного поля: 3х6м,

- 2-х сторонний

- допустимая высота опорной стойки: от 4,5 м до 6,0 м

- с соблюдением минимального расстояния от ближнего края рекламной конструкции до земляного полотна автомобильной дороги (10 м).

ТЕХНОЛОГИЯ ЗАМЕНЫ ИЗОБРАЖЕНИЯ:

- бумажный постер;

- виниловое полотно.

ПОДСВЕТ РЕКЛАМНОЙ КОНСТРУКЦИИ:

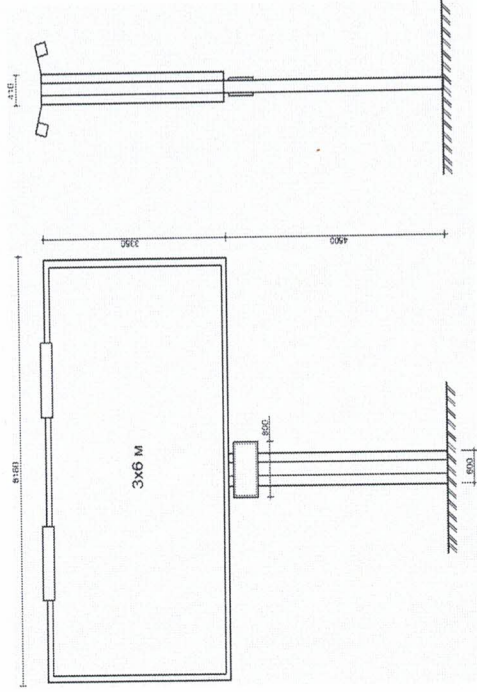
- рекламная конструкция предполагает использование энергоберегающей системы подсвета.

КАРТА РАЗМЕЩЕНИЯ РЕКЛАМНОЙ КОНСТРУКЦИИ № 64

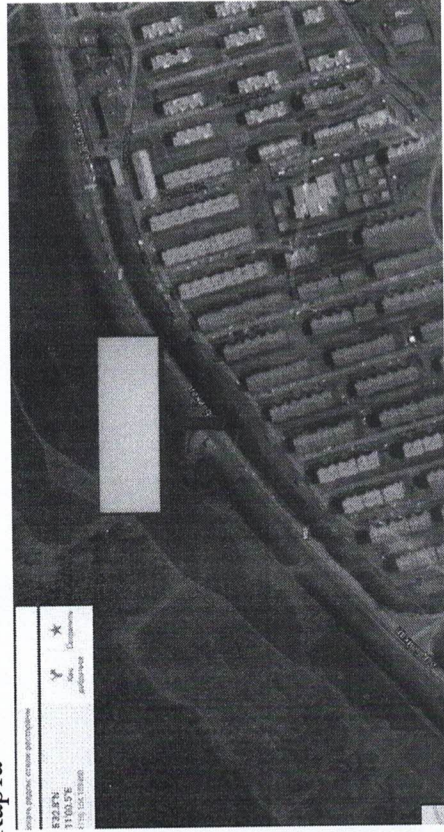
По адресу: Автомобильная дорога «Иркутск - Шелехов» 10 км + 050 м (слева)

Проект РК

Фотомонтаж



Карта



ТИП РК: отдельно стоящая.

ВИД РК: Билборд.

ОБЩАЯ ПЛОЩАДЬ ИНФОРМАЦИОННОГО ПОЛЯ: 36 м² (2 стороны).

ОСНОВНЫЕ ТЕХНИЧЕСКИЕ ХАРАКТЕРИСТИКИ РЕКЛАМНОЙ КОНСТРУКЦИИ:

РАЗМЕРЫ:

- размер информационного поля: 3х6м,
- 2-х сторонний
- допустимая высота опорной стойки: от 4,5 м до 6,0 м
- с соблюдением минимального расстояния от ближнего края рекламной конструкции до земляного полотна автомобильной дороги (10 м).

ТЕХНОЛОГИЯ ЗАМЕНЫ ИЗОБРАЖЕНИЯ:

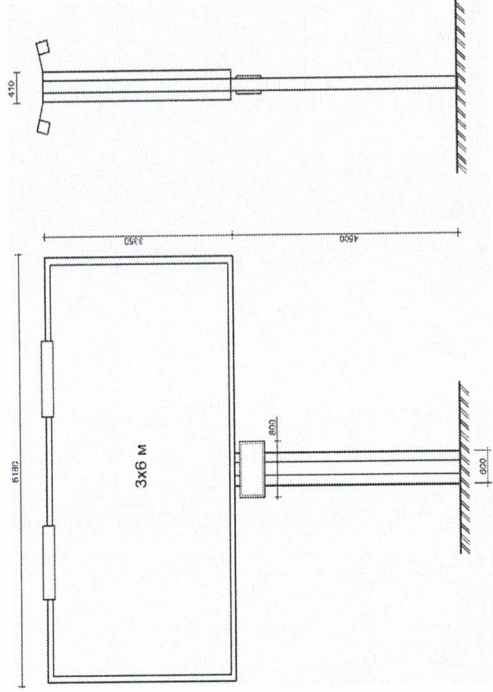
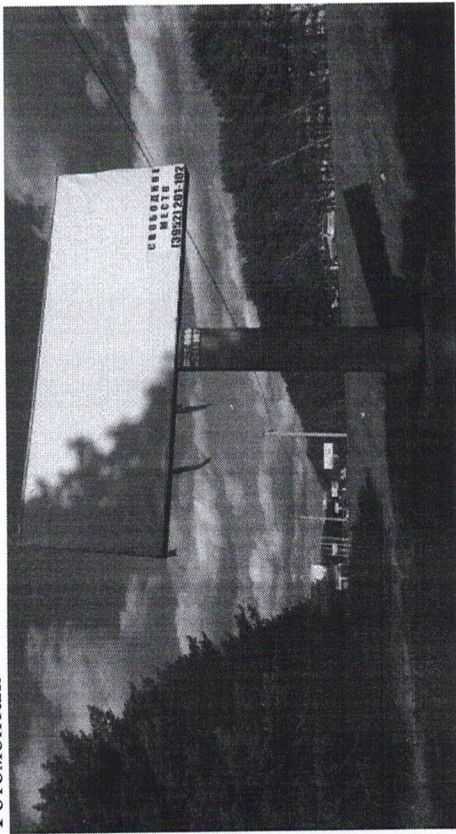
- бумажный постер;
 - виниловое полотно.
- ПОДСВЕТ РЕКЛАМНОЙ КОНСТРУКЦИИ:
- рекламная конструкция предполагает использование энергосберегающей системы подсвета.

КАРТА РАЗМЕЩЕНИЯ РЕКЛАМНОЙ КОНСТРУКЦИИ № 65

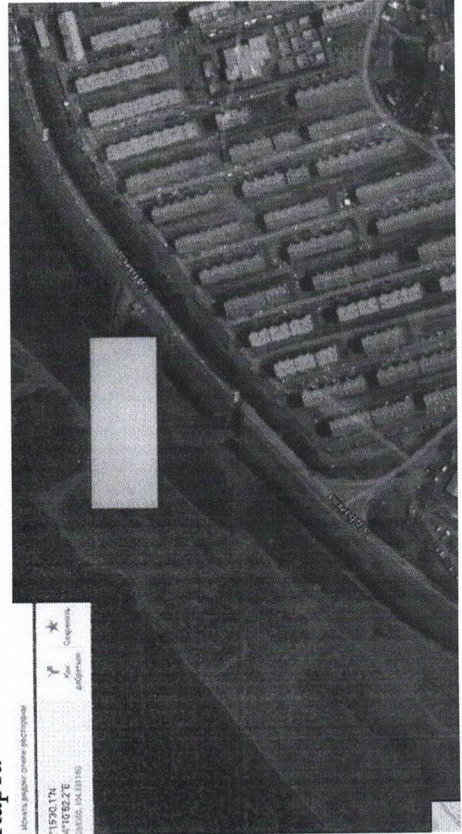
По адресу: Автомобильная дорога «Иркутск - Шелехов» 10 км + 270 м (справа)

Проект РК

Фотомонтаж



Карта



ТИП РК: отдельно стоящая.

ВИД РК: Билборд.

ОБЩАЯ ПЛОЩАДЬ ИНФОРМАЦИОННОГО ПОЛЯ: 36 м² (2 стороны).

ОСНОВНЫЕ ТЕХНИЧЕСКИЕ ХАРАКТЕРИСТИКИ РЕКЛАМНОЙ КОНСТРУКЦИИ:

РАЗМЕРЫ:

- размер информационного поля: 3х6м,
- 2-х сторонний
- допустимая высота опорной стойки: от 4,5 м до 6,0 м
- с соблюдением минимального расстояния от ближнего края рекламной конструкции до земляного полотна автомобильной дороги (10 м).

ТЕХНОЛОГИЯ ЗАМЕНЫ ИЗОБРАЖЕНИЯ:

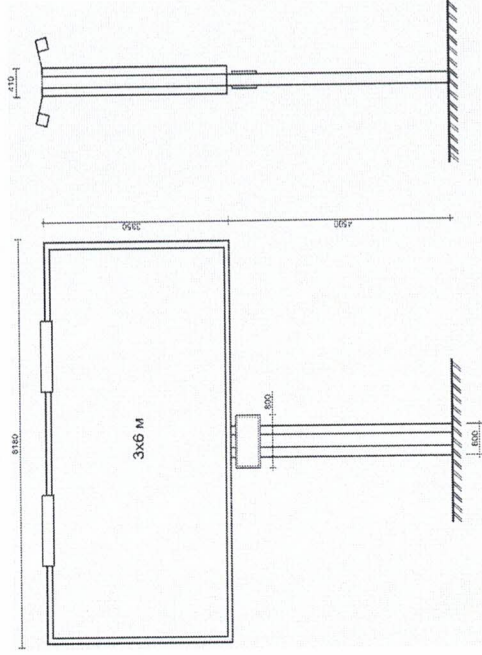
- бумажный постер;
 - виниловое полотно.
- ПОДСВЕТ РЕКЛАМНОЙ КОНСТРУКЦИИ:**
- рекламная конструкция предполагает использование энергосберегающей системы подсветки.

КАРТА РАЗМЕЩЕНИЯ РЕКЛАМНОЙ КОНСТРУКЦИИ № 66

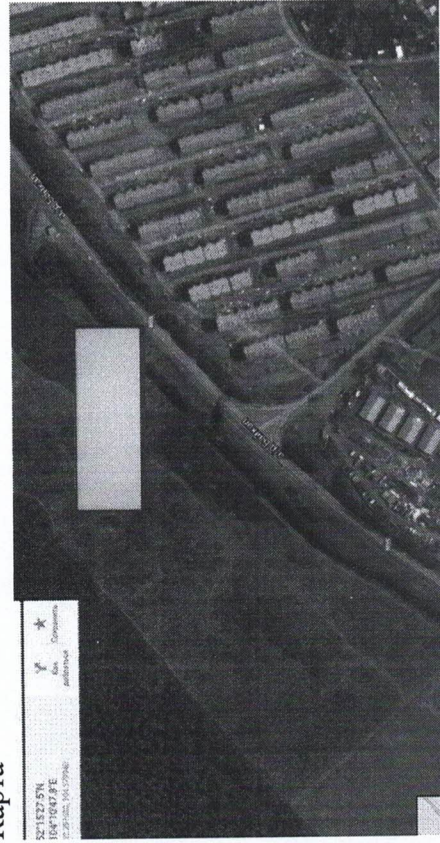
По адресу: Автомобильная дорога «Иркутск - Шелехов» 10 км + 350 м (справа)

Проект РК

Фотомонтаж



Карта



ТИП РК: отдельно стоящая.
ВИД РК: Билборд.
ОБЩАЯ ПЛОЩАДЬ ИНФОРМАЦИОННОГО ПОЛЯ: 36 м² (2 стороны).

ОСНОВНЫЕ ТЕХНИЧЕСКИЕ ХАРАКТЕРИСТИКИ РЕКЛАМНОЙ КОНСТРУКЦИИ:

РАЗМЕРЫ:

- размер информационного поля: 3x6м,
- 2-х сторонний
- допустимая высота опорной стойки: от 4,5 м до 6,0 м
- с соблюдением минимального расстояния от ближнего края рекламной конструкции до земляного полотна автомобильной дороги (10 м).

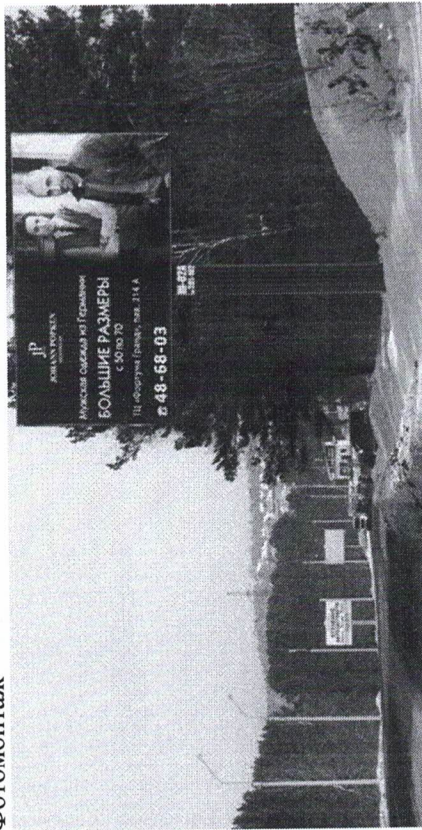
ТЕХНОЛОГИЯ ЗАМЕНЫ ИЗОБРАЖЕНИЯ:

- бумажный постер;
 - виниловое полотно.
- ПОДСВЕТ РЕКЛАМНОЙ КОНСТРУКЦИИ:**
- рекламная конструкция предполагает использование энергосберегающей системы подсвета.

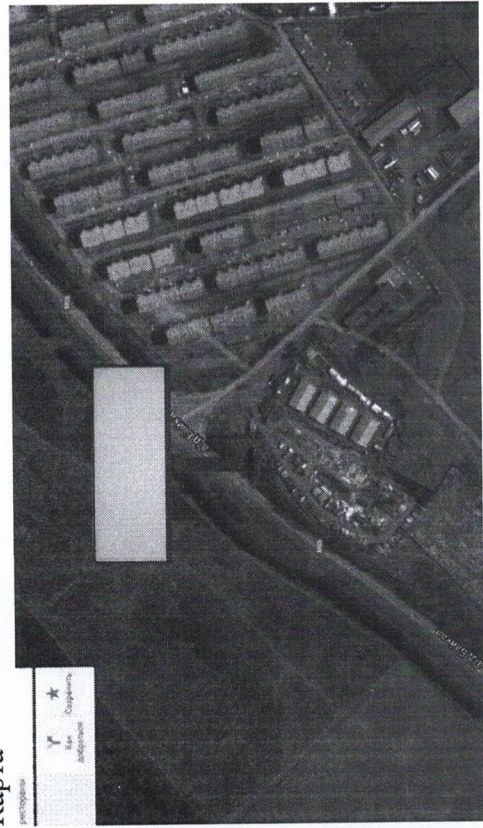
КАРТА РАЗМЕЩЕНИЯ РЕКЛАМНОЙ КОНСТРУКЦИИ № 67

По адресу: Автомобильная дорога «Иркутск - Шелехов» 10 км + 450 м (слева)

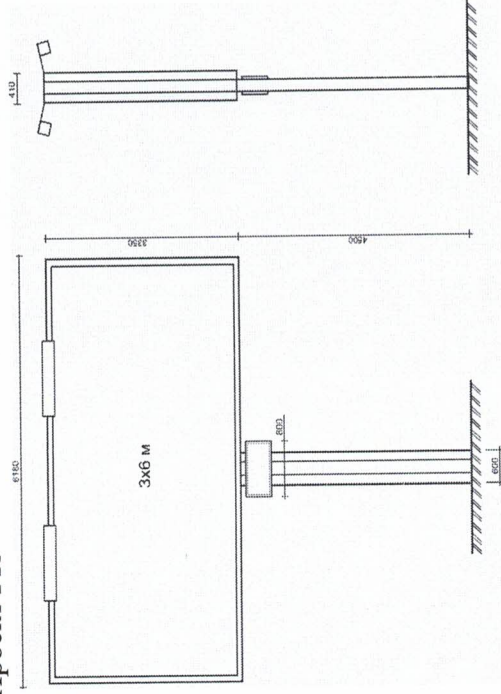
Фотомонтаж



Карта



Проект РК



ТИП РК: отдельно стоящая.

ВИД РК: Билборд.

ОБЩАЯ ПЛОЩАДЬ ИНФОРМАЦИОННОГО ПОЛЯ: 36 м² (2 стороны).

ОСНОВНЫЕ ТЕХНИЧЕСКИЕ ХАРАКТЕРИСТИКИ РЕКЛАМНОЙ КОНСТРУКЦИИ:

РАЗМЕРЫ:

- размер информационного поля: 3х6м,

- 2-х сторонний

- допустимая высота опорной стойки: от 4,5 м до 6,0 м

- с соблюдением минимального расстояния от ближнего края рекламной конструкции до земляного полотна автомобильной дороги (10 м).

ТЕХНОЛОГИЯ ЗАМЕНЫ ИЗОБРАЖЕНИЯ:

- бумажный постер;

- виниловое полотно.

ПОДСВЕТ РЕКЛАМНОЙ КОНСТРУКЦИИ:

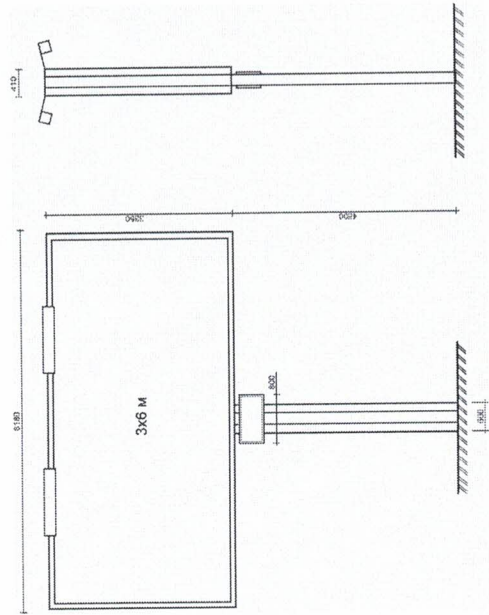
- рекламная конструкция предполагает использование энергосберегающей системы подсвета.

КАРТА РАЗМЕЩЕНИЯ РЕКЛАМНОЙ КОНСТРУКЦИИ № 68

По адресу: Автомобильная дорога «Иркутск - Шелехов» 11 км + 000 м (слева)

Проект РК

Фотоонтаж



ТИП РК: отдельно стоящая.

ВИД РК: Билборд.

ОБЩАЯ ПЛОЩАДЬ ИНФОРМАЦИОННОГО ПОЛЯ: 36 м² (2 стороны).

ОСНОВНЫЕ ТЕХНИЧЕСКИЕ ХАРАКТЕРИСТИКИ РЕКЛАМНОЙ КОНСТРУКЦИИ:

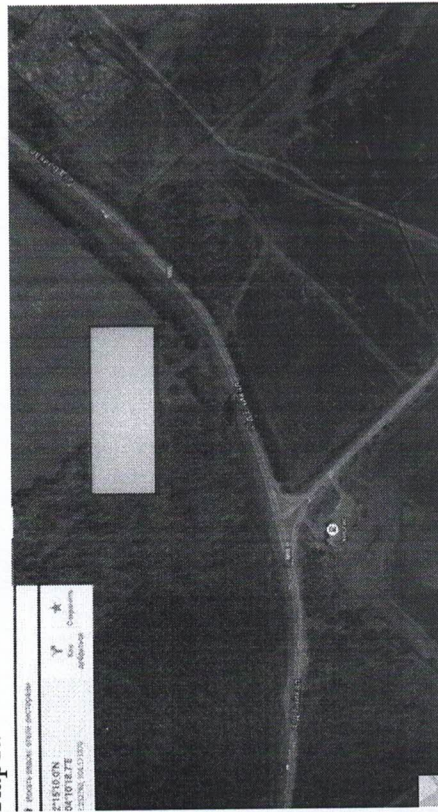
РАЗМЕРЫ:

- размер информационного поля: 3х6м,
- 2-х сторонний
- допустимая высота опорной стойки: от 4,5 м до 6,0 м
- с соблюдением минимального расстояния от ближнего края рекламной конструкции до земляного полотна автомобильной дороги (10 м).

ТЕХНОЛОГИЯ ЗАМЕНЫ ИЗОБРАЖЕНИЯ:

- бумажный постер;
 - виниловое полотно.
- ПОДСВЕТ РЕКЛАМНОЙ КОНСТРУКЦИИ:
- рекламная конструкция предполагает использование энергоосберегающей системы подсвета.

Карта

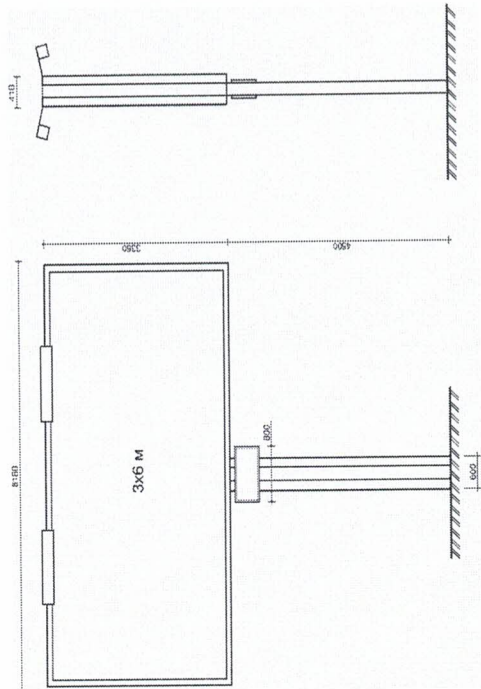


КАРТА РАЗМЕЩЕНИЯ РЕКЛАМНОЙ КОНСТРУКЦИИ № 69

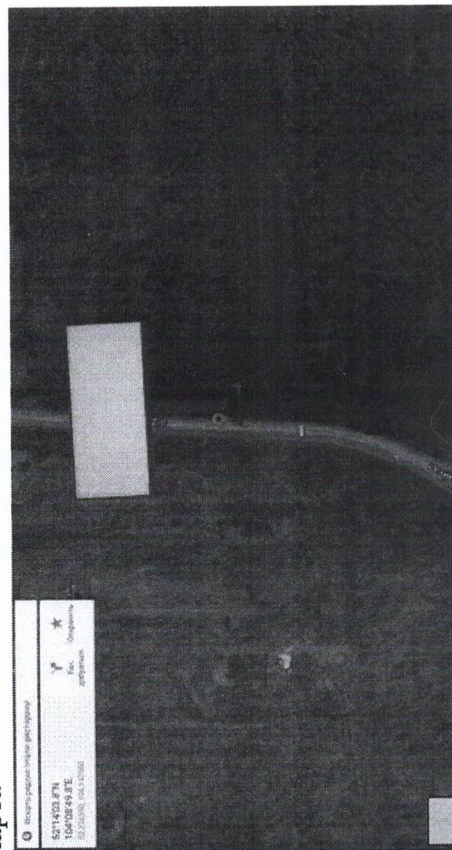
По адресу: Автомобильная дорога «Иркутск - Шелехов» 14 км + 200 м (слева)

Проект РК

Фотомонтаж



Карта



ТИП РК: отдельно стоящая.

ВИД РК: Былборд.

ОБЩАЯ ПЛОЩАДЬ ИНФОРМАЦИОННОГО ПОЛЯ: 36 м² (2 стороны).

ОСНОВНЫЕ ТЕХНИЧЕСКИЕ ХАРАКТЕРИСТИКИ РЕКЛАМНОЙ КОНСТРУКЦИИ:

РАЗМЕРЫ:

- размер информационного поля: 3х6м,
- 2-х сторонний
- допустимая высота опорной стойки: от 4,5 м до 6,0 м
- с соблюдением минимального расстояния от ближнего края рекламной конструкции до земляного полотна автомобильной дороги (10 м).

ТЕХНОЛОГИЯ ЗАМЕНЫ ИЗОБРАЖЕНИЯ:

- бумажный постер;
- виниловое полотно.

ПОДСВЕТ РЕКЛАМНОЙ КОНСТРУКЦИИ:

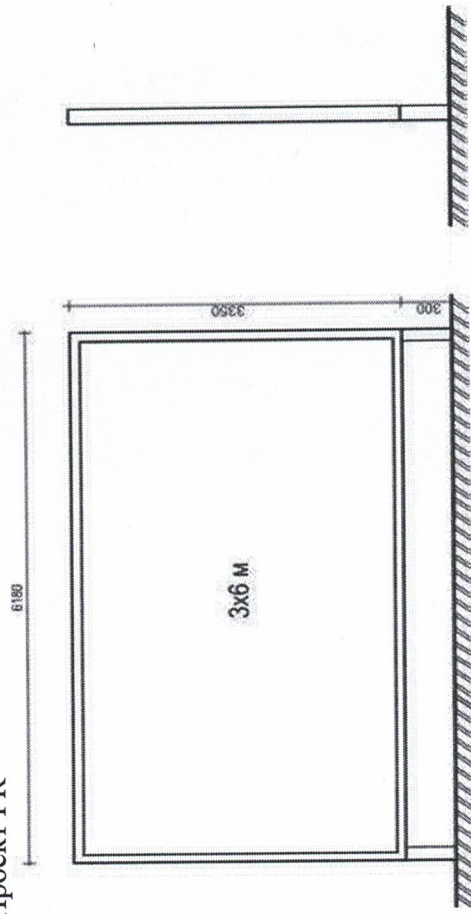
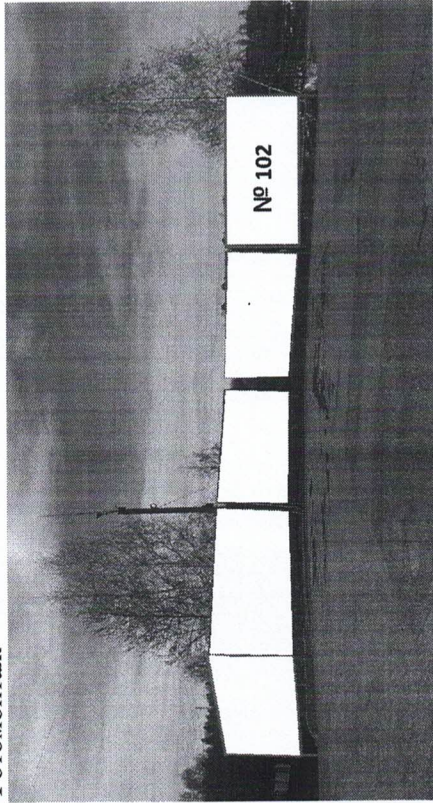
- рекламная конструкция предполагает использование энергосберегающей системы подсвета.

КАРТА РАЗМЕЩЕНИЯ РЕКЛАМНОЙ КОНСТРУКЦИИ № 102

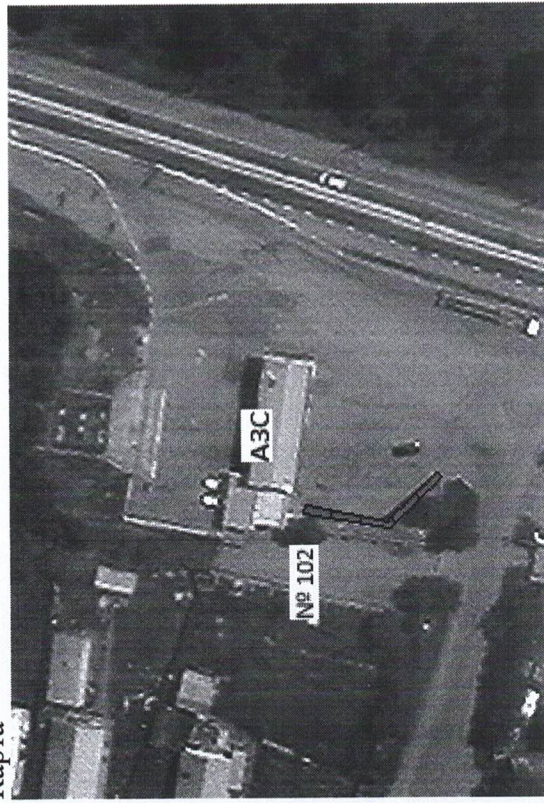
По адресу: Автомобильная дорога «Иркутск - Шелехов» 13 км + 200 м (справа)

Проект РК

Фотомонтаж



Карта



ТИП РК: отдельно стоящая.

ВИД РК: Билборд.

ОБЩАЯ ПЛОЩАДЬ ИНФОРМАЦИОННОГО ПОЛЯ: 18 м² (1 сторона).

ОСНОВНЫЕ ТЕХНИЧЕСКИЕ ХАРАКТЕРИСТИКИ РЕКЛАМНОЙ КОНСТРУКЦИИ:

РАЗМЕРЫ:

- размер информационного поля: 3х6м,
- односторонний,
- допустимая высота опорной стойки: от 4,5 м до 6,0 м
- с соблюдением минимального расстояния от ближнего края рекламной конструкции до земляного полотна автомобильной дороги (10 м).

ТЕХНОЛОГИЯ ЗАМЕНЫ ИЗОБРАЖЕНИЯ:

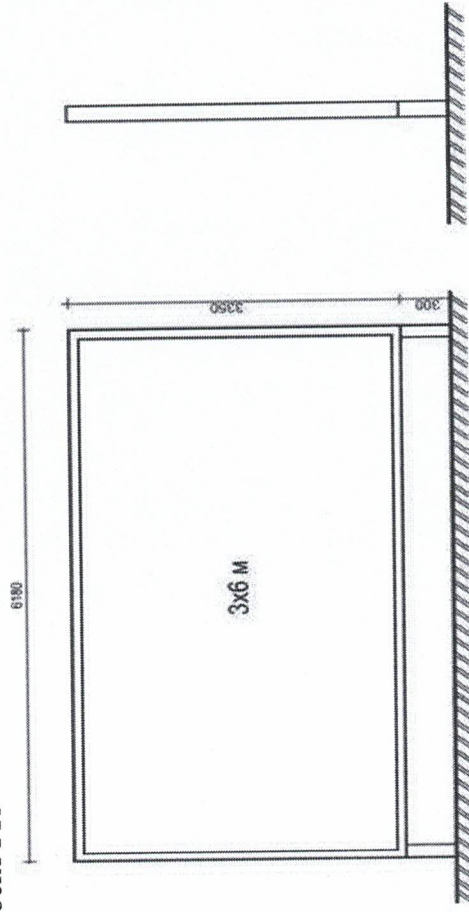
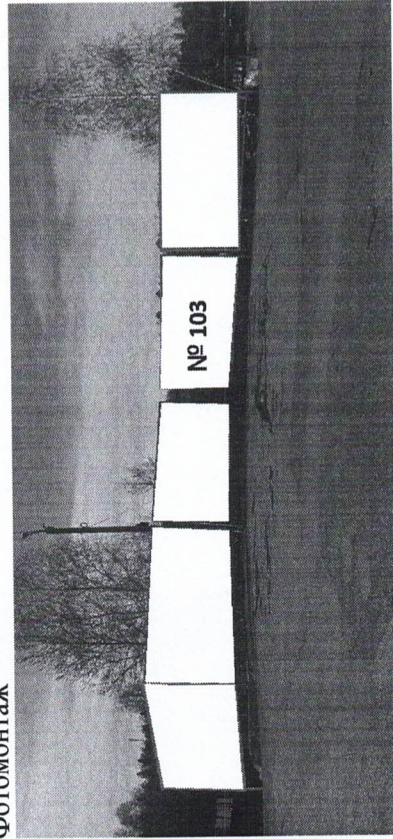
- бумажный постер;
 - виниловое полотно.
- ПОДСВЕТ РЕКЛАМНОЙ КОНСТРУКЦИИ:**
- рекламная конструкция не предполагает использование энергоберегающей системы подсвета.

КАРТА РАЗМЕЩЕНИЯ РЕКЛАМНОЙ КОНСТРУКЦИИ № 103

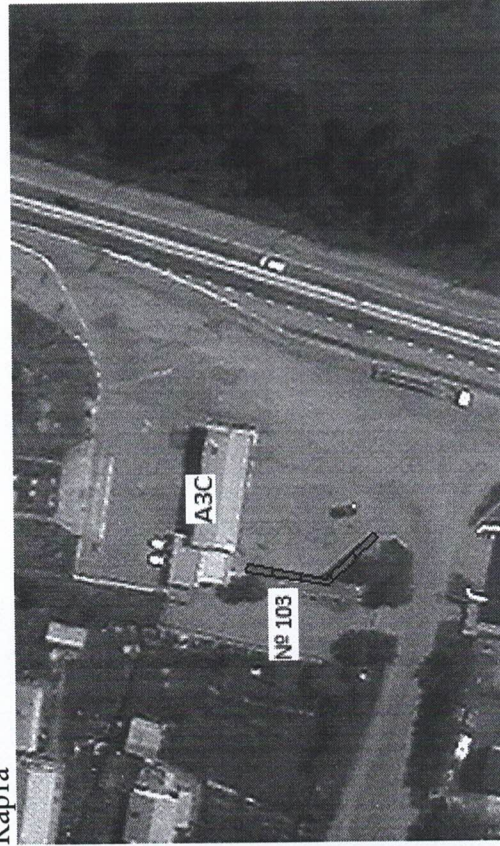
По адресу: Автомобильная дорога «Иркутск - Шелехов» 13 км + 200 м (справа)

Проект РК

Фотомонтаж



Карта



ТИП РК: отдельно стоящая.

ВИД РК: Билборд.

ОБЩАЯ ПЛОЩАДЬ ИНФОРМАЦИОННОГО ПОЛЯ: 18 м² (1 сторона).

ОСНОВНЫЕ ТЕХНИЧЕСКИЕ ХАРАКТЕРИСТИКИ РЕКЛАМНОЙ КОНСТРУКЦИИ:

РАЗМЕРЫ:

- размер информационного поля: 3x6м,
- односторонний,
- допустимая высота опорной стойки: от 4,5 м до 6,0 м
- с соблюдением минимального расстояния от ближнего края рекламной конструкции до земляного полотна автомобильной дороги (10 м).

ТЕХНОЛОГИЯ ЗАМЕНЫ ИЗОБРАЖЕНИЯ:

- бумажный постер;
- виниловое полотно.

ПОДСВЕТ РЕКЛАМНОЙ КОНСТРУКЦИИ:

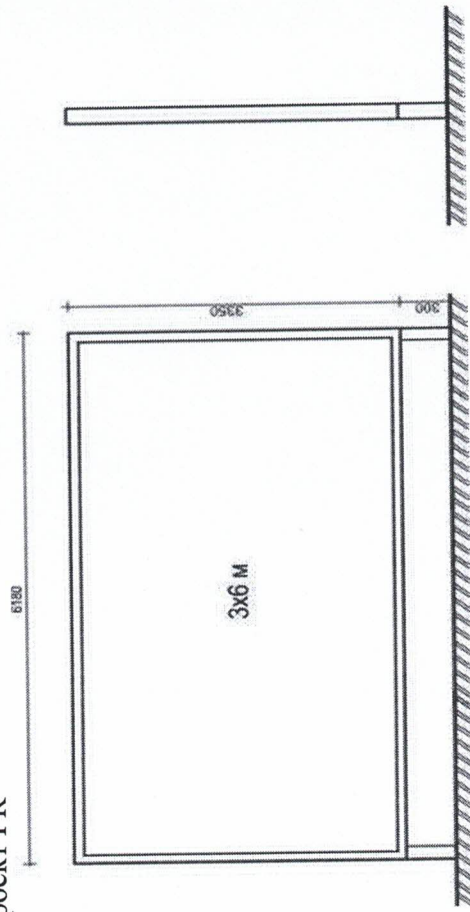
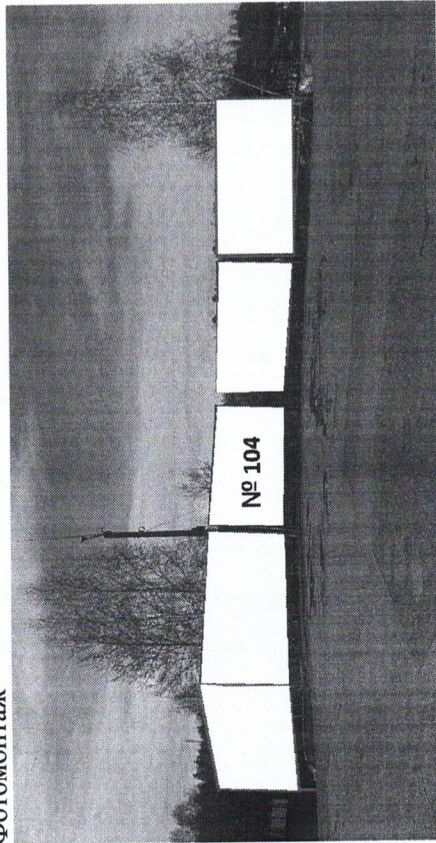
- рекламная конструкция не предполагает использование энергосберегающей системы подсвета.

КАРТА РАЗМЕЩЕНИЯ РЕКЛАМНОЙ КОНСТРУКЦИИ № 104

По адресу: Автомобильная дорога «Иркутск - Шелехов» 13 км + 200 м (справа)

Проект РК

Фотомонтаж



Карта



ТИП РК: отдельно стоящая.

ВИД РК: Балборд.

ОБЩАЯ ПЛОЩАДЬ ИНФОРМАЦИОННОГО ПОЛЯ: 18 м² (1 сторона).

ОСНОВНЫЕ ТЕХНИЧЕСКИЕ ХАРАКТЕРИСТИКИ РЕКЛАМНОЙ КОНСТРУКЦИИ:

РАЗМЕРЫ:

- размер информационного поля: 3х6м,
- односторонний,
- допустимая высота опорной стойки: от 4,5 м до 6,0 м
- с соблюдением минимального расстояния от ближнего края рекламной конструкции до земляного полотна автомобильной дороги (10 м).

ТЕХНОЛОГИЯ ЗАМЕНЫ ИЗОБРАЖЕНИЯ:

- бумажный постер;
- виниловое полотно.

ПОДСВЕТ РЕКЛАМНОЙ КОНСТРУКЦИИ:

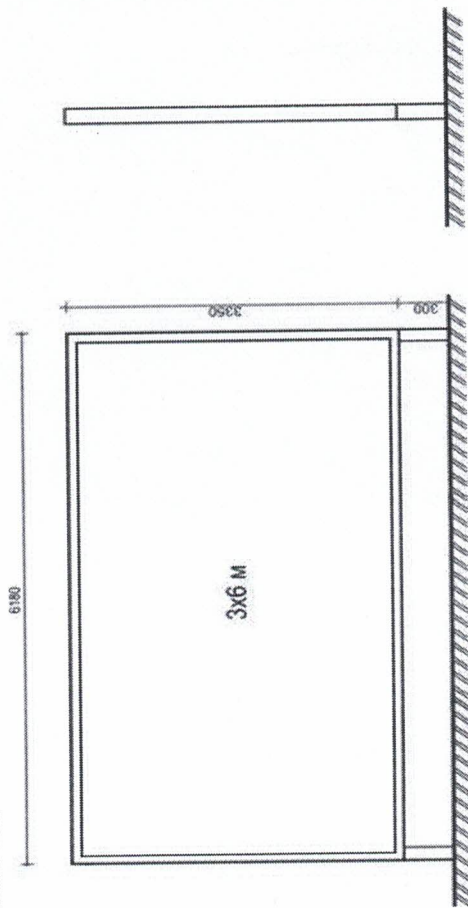
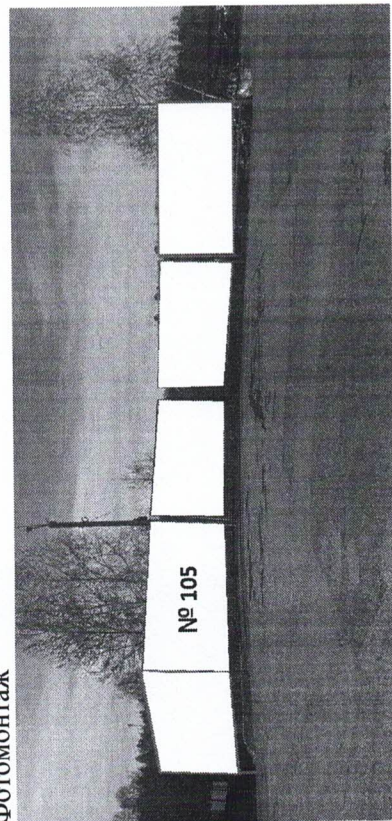
- рекламная конструкция не предполагает использование энергоберегающей системы подсвета.

КАРТА РАЗМЕЩЕНИЯ РЕКЛАМНОЙ КОНСТРУКЦИИ № 105

По адресу: Автомобильная дорога «Иркутск - Шелехов» 13 км + 200 м (справа)

Проект РК

Фотомонтаж



ТИП РК: отдельно стоящая.

ВИД РК: Билборд.

ОБЩАЯ ПЛОЩАДЬ ИНФОРМАЦИОННОГО ПОЛЯ: 18 м² (1 сторона).

ОСНОВНЫЕ ТЕХНИЧЕСКИЕ ХАРАКТЕРИСТИКИ РЕКЛАМНОЙ КОНСТРУКЦИИ:

РАЗМЕРЫ:

- размер информационного поля: 3x6м,
- односторонний,
- допустимая высота опорной стойки: от 4,5 м до 6,0 м
- с соблюдением минимального расстояния от ближнего края рекламной конструкции до земляного полотна автомобильной дороги (10 м).

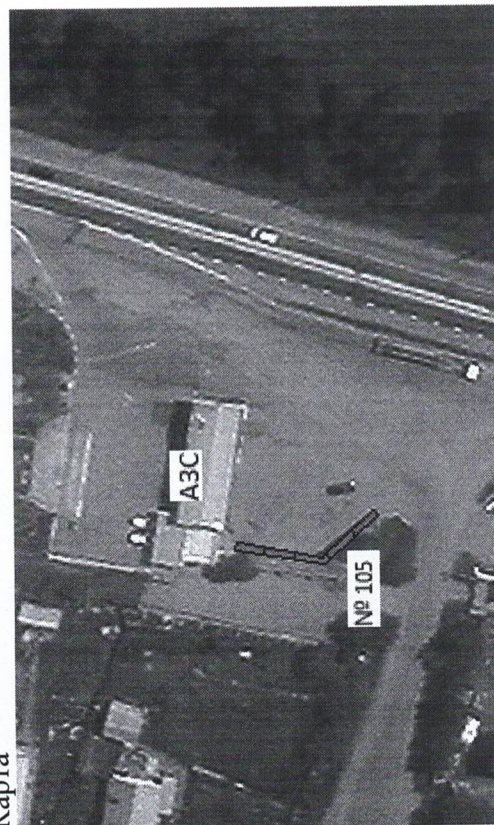
ТЕХНОЛОГИЯ ЗАМЕНЫ ИЗОБРАЖЕНИЯ:

- бумажный постер;
- виниловое полотно.

ПОДСВЕТ РЕКЛАМНОЙ КОНСТРУКЦИИ:

- рекламная конструкция не предполагает использование энергосберегающей системы подсветки.

Карта

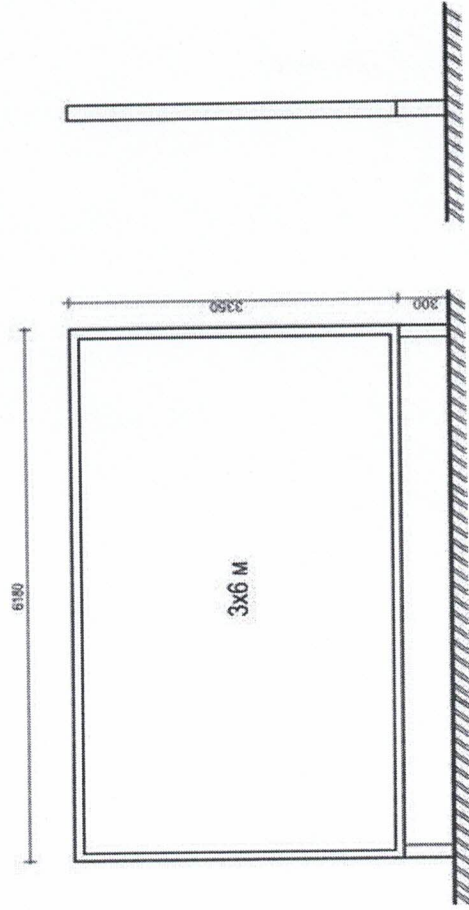
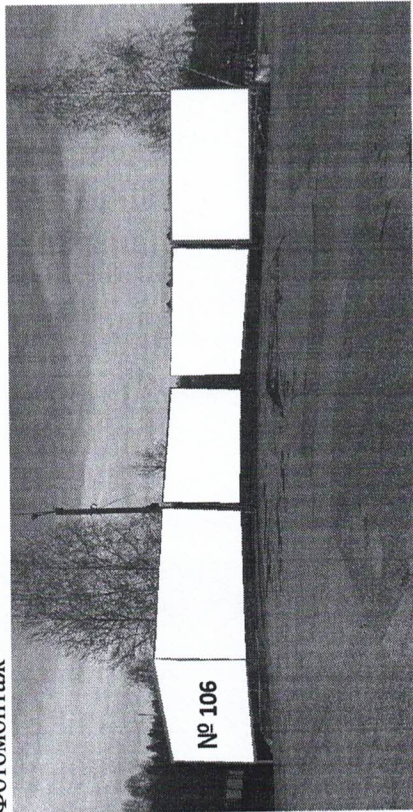


КАРТА РАЗМЕЩЕНИЯ РЕКЛАМНОЙ КОНСТРУКЦИИ № 106

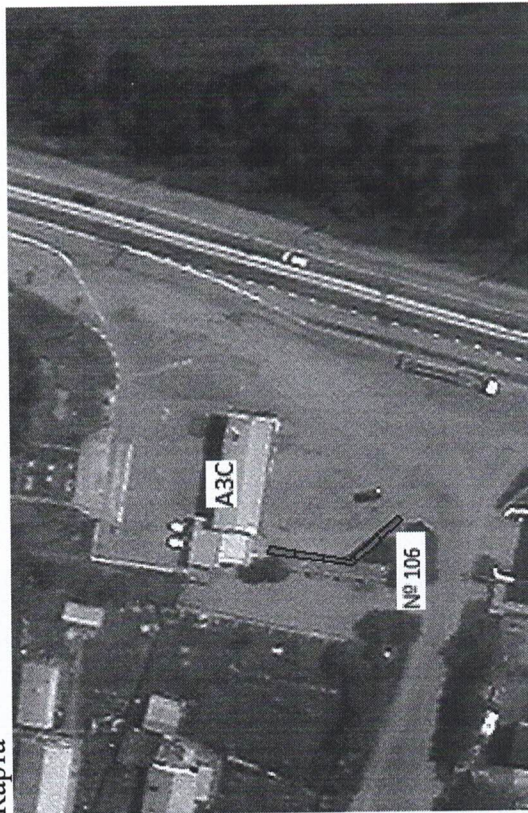
По адресу: Автомобильная дорога «Иркутск - Шелехов» 13 км + 200 м (справа)

Проект РК

Фотомонтаж



Карта



ТИП РК: отдельно стоящая.

ВИД РК: Билборд.

ОБЩАЯ ПЛОЩАДЬ ИНФОРМАЦИОННОГО ПОЛЯ: 18 м² (1 сторона).

ОСНОВНЫЕ ТЕХНИЧЕСКИЕ ХАРАКТЕРИСТИКИ РЕКЛАМНОЙ КОНСТРУКЦИИ:

РАЗМЕРЫ:

- размер информационного поля: 3х6м,
- односторонний,
- допустимая высота опорной стойки: от 4,5 м до 6,0 м
- с соблюдением минимального расстояния от ближнего края рекламной конструкции до земляного полотна автомобильной дороги (10 м).

ТЕХНОЛОГИЯ ЗАМЕНЫ ИЗОБРАЖЕНИЯ:

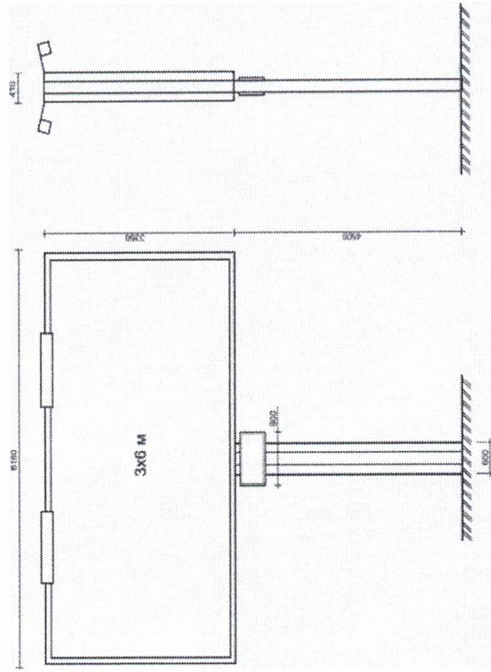
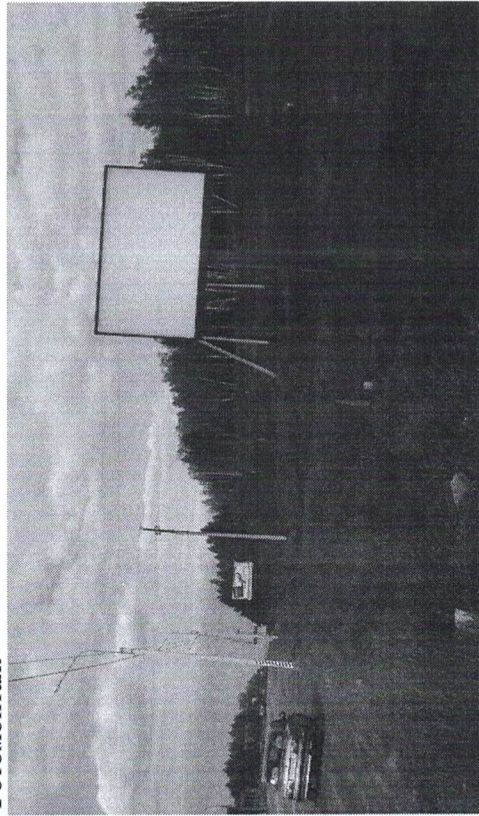
- бумажный постер;
 - виниловое полотно.
- ПОДСВЕТ РЕКЛАМНОЙ КОНСТРУКЦИИ:**
- рекламная конструкция не предполагает использование энергоберегающей системы подсвета.

КАРТА РАЗМЕЩЕНИЯ РЕКЛАМНОЙ КОНСТРУКЦИИ № 176

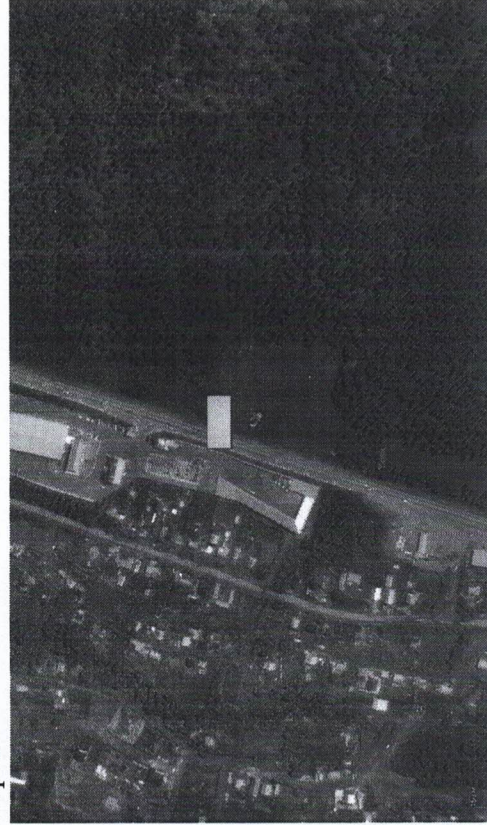
По адресу: Автомобильная дорога «Иркутск - Шелехов» 13 км + 193 м (слева)

Проект РК

Фотомонтаж



Карта



ТИП РК: отдельно стоящая.

ВИД РК: Былборд.

ОБЩАЯ ПЛОЩАДЬ ИНФОРМАЦИОННОГО ПОЛЯ: 36 м² (2 стороны).

ОСНОВНЫЕ ТЕХНИЧЕСКИЕ ХАРАКТЕРИСТИКИ РЕКЛАМНОЙ КОНСТРУКЦИИ:

РАЗМЕРЫ:

- размер информационного поля: 3х6м,
- 2-х сторонний,
- допустимая высота опорной стойки: от 4,5 м до 6,0 м
- с соблюдением минимального расстояния от ближнего края рекламной конструкции до земляного полотна автомобильной дороги (10 м).

ТЕХНОЛОГИЯ ЗАМЕНЫ ИЗОБРАЖЕНИЯ:

- бумажный постер;
- виниловое полотно.

ПОДСВЕТ РЕКЛАМНОЙ КОНСТРУКЦИИ:

- рекламная конструкция предполагает использование энергосберегающей системы подсвета.

Приложение 3
к постановлению
администрации Иркутского районного
муниципального образования
от «23» 08 2025 № 253

АДРЕСНЫЙ РЕЕСТР УСТАНОВКИ И ЭКСПЛУАТАЦИИ РЕКЛАМНЫХ КОНСТРУКЦИЙ НА ТЕРРИТОРИИ ИРКУТСКОГО РАЙОННОГО МУНИЦИПАЛЬНОГО ОБРАЗОВАНИЯ

№	Адрес установки и эксплуатации рекламной конструкции (далее - РК)	N РК по карте	Тип РК	Вид РК	Размер РК	Кол-во сторон	Общая площадь информации на РК, кв. м	Собственник или законный владелец имущества, к которому присоединяется РК; кадастровый номер земельного участка
РК на территории Марковского МО								
17	Автомобильная дорога «Иркутск – Шелехов» 13 км + 200 м (справа)	102	Отдельно стоящая	Билборд	3000 x 6000	1	18	Частная собственность; 38:06:150116:7
18	Автомобильная дорога «Иркутск – Шелехов» 13 км + 200 м (справа) Автомобильная дорога «Иркутск – Шелехов» 13 км + 200 м (справа)	103	Отдельно стоящая	Билборд	3000 x 6000	1	18	Частная собственность; 38:06:150116:7
19	Автомобильная дорога «Иркутск – Шелехов» 13 км + 200 м (справа)	104	Отдельно стоящая	Билборд	3000 x 6000	1	18	Частная собственность; 38:06:150116:7

20	Автомобильная дорога «Иркутск – Шелехов» 13 км + 200 м (справа)	105	Отдельно стоящая	Билборд	3000 x 6000	1	18	Частная собственность; 38:06:150116:7
21	Автомобильная дорога «Иркутск – Шелехов» 13 км + 200 м (справа)	106	Отдельно стоящая	Билборд	3000 x 6000	1	18	Частная собственность; 38:06:150116:7
22	Автомобильная дорога «Иркутск – Шелехов» 9 км + 050 м (слева)	57	Отдельно стоящая	Билборд	3000 x 6000 x 420 на опоре высотой 4,5 метра	2	36	ОГКУ «Дирекция автодорог»; 38:06:010902:336
23	Автомобильная дорога «Иркутск – Шелехов» 9 км + 120 м (справа)	58	Отдельно стоящая	Билборд	3000 x 6000 x 420 на опоре высотой 4,5 метра	2	36	Земельные участки государственная собственность на которые не разграничена
24	Автомобильная дорога «Иркутск – Шелехов» 9 км + 300 м (слева)	59	Отдельно стоящая	Билборд	3000 x 6000 x 420 на опоре высотой 4,5 метра	2	36	ОГКУ «Дирекция автодорог»; 38:06:010902:336
24.1	Автомобильная дорога «Иркутск – Шелехов» 9 км + 600 м (справа)	1	Отдельно стоящая	Билборд	3000 x 6000 x 420 на опоре высотой 4,5 метра	2	36	ОГКУ «Дирекция автодорог»; 38:06:000000:5212
25	Автомобильная дорога «Иркутск – Шелехов» 9 км + 700 м (слева)	60	Отдельно стоящая	Билборд	3000 x 6000 x 420 на опоре высотой 4,5 метра	2	36	ОГКУ «Дирекция автодорог»; 38:06:000000:5212

26	Автомобильная дорога «Иркутск – Шелехов» 9 км + 750 м (справа)	61	Отдельно стоящая	Билборд	3000 x 6000 x 420 на опоре высотой 4,5 метра	2	36	ОГКУ «Дирекция автодорог»; 38:06:000000:5212
27	Автомобильная дорога «Иркутск – Шелехов» 9 км + 850 м (справа)	62	Отдельно стоящая	Билборд	3000 x 6000 x 420 на опоре высотой 4,5 метра	2	36	ОГКУ «Дирекция автодорог»; 38:06:000000:5212
28	Автомобильная дорога «Иркутск – Шелехов» 9 км + 950 м (слева)	63	Отдельно стоящая	Билборд	3000 x 6000 x 420 на опоре высотой 4,5 метра	2	36	ОГКУ «Дирекция автодорог»; 38:06:000000:5212
28.1	Автомобильная дорога «Иркутск - Шелехов» 9 км + 980 м (справа)	2	Отдельно стоящая	Билборд	3000 x 6000 x 420 на опоре высотой 4,5 метра	2	36	ОГКУ «Дирекция автодорог»; 38:06:000000:5212
28.2	Автомобильная дорога «Иркутск - Шелехов» 9 км + 900 м (справа)	85	Отдельно стоящая	Билборд	3000 x 6000 x 420 на опоре высотой 4,5 метра	2	36	ОГКУ «Дирекция автодорог»; 38:06:000000:5212
29	Автомобильная дорога «Иркутск – Шелехов» 10 км + 050 м (слева)	64	Отдельно стоящая	Билборд	3000 x 6000 x 420 на опоре высотой 4,5 метра	2	36	ОГКУ «Дирекция автодорог»; 38:06:000000:5212
29.1	Автомобильная дорога «Иркутск - Шелехов» 10 км + 090 м (справа)	3	Отдельно стоящая	Билборд	3000 x 6000 x 420 на опоре высотой 4,5 метра	2	36	Земельные участки государственная собственность на которые не разграничена

30	Автомобильная дорога «Иркутск – Шелехов» 10 км + 270 м (справа)	65	Отдельно стоящая	Билборд	3000 x 6000 x 420 на опоре высотой 4,5 метра	2	36	ОГКУ «Дирекция автодорог»; 38:06:000000:5212	
31	Автомобильная дорога «Иркутск – Шелехов» 10 км + 350 м (справа)	66	Отдельно стоящая	Билборд	3000 x 6000 x 420 на опоре высотой 4,5 метра	2	36	ОГКУ «Дирекция автодорог»; 38:06:000000:5212	
32	Автомобильная дорога «Иркутск – Шелехов» 10 км + 450 м (слева)	67	Отдельно стоящая	Билборд	3000 x 6000 x 420 на опоре высотой 4,5 метра	2	36	ОГКУ «Дирекция автодорог»; 38:06:000000:5212	
32.1	Автомобильная дорога «Иркутск - Шелехов» 10 км + 530 м (справа)	4	Отдельно стоящая	Билборд	3000 x 6000 x 420 на опоре высотой 4,5 метра	2	36	ОГКУ «Дирекция автодорог»; 38:06:000000:5212	
33	Автомобильная дорога «Иркутск – Шелехов» 11 км + 000 м (слева)	68	Отдельно стоящая	Билборд	3000 x 6000 x 420 на опоре высотой 4,5 метра	2	36	ОГКУ «Дирекция автодорог»; 38:06:000000:5212	
34	Автомобильная дорога «Иркутск – Шелехов» 14 км + 200 м (слева)	69	Отдельно стоящая	Билборд	3000 x 6000 x 420 на опоре высотой 4,5 метра	2	36	ОГКУ «Дирекция автодорог»; 38:06:000000:5212	
РК на территории Смоленского МО									
180	Автомобильная дорога «Иркутск - Шелехов» 13 км + 193 м (слева)	176	Отдельно стоящая	Билборд	3000 x 6000 x 420 на опоре высотой 4,5 метра	2	36	ОГКУ «Дирекция автодорог»; 38:06:150527:268	

180.1	Автомобильная дорога «Иркутск - Шелехов» 11 км + 790 м (слева)	5	Отдельно стоящая	Ситиборд	3000 x 2000	2	12	ОГКУ «Дирекция автодорог»; 38:06:150527:268
180.2	Автомобильная дорога «Иркутск - Шелехов» 12 км + 250 м (слева)	6	Отдельно стоящая	Билборд	3000 x 6000 x 420 на опоре высотой 4,5 метра	2	36	ОГКУ «Дирекция автодорог»; 38:06:150527:268
180.3	Автомобильная дорога «Иркутск - Шелехов» 13 км + 050 м (слева)	7	Отдельно стоящая	Билборд	3000 x 6000 x 420 на опоре высотой 4,5 метра	2	36	ОГКУ «Дирекция автодорог»; 38:06:150527:268
180.4	Автомобильная дорога «Иркутск - Шелехов» 13 км + 442 м (слева)	10	Отдельно стоящая	Билборд	3000 x 6000 x 420 на опоре высотой 4,5 метра	2	36	ОГКУ «Дирекция автодорог»; 38:06:150527:268
180.5	Автомобильная дорога «Иркутск - Шелехов» 13 км + 900 м (слева)	84	Отдельно стоящая	Билборд	3000 x 6000 x 420 на опоре высотой 4,5 метра	2	36	Частная собственность; 38:06:150527:2111

Заместитель Мэра по
жизнеобеспечению



Ю.Р. Витер