



Российская Федерация
Иркутская область
Иркутский
муниципальный округ

АДМИНИСТРАЦИЯ

Комитет по управлению муниципальным имуществом и жизнеобеспечению

ул. Декабрьских Событий, 119 а, Иркутск, 664007

Тел/ Факс (3952) 718-049

E-mail: kumi@irkraion.ru

<http://irkraion.ru>

от 05.05.2026 № 02(38-17/6)-1138/26
на № 01(38-17)-4496/26 от 29.04.2026

Сообщение о возможном установлении публичного сервитута на земельном участке согласно прилагаемой схеме.

1. Орган, рассматривающий ходатайство об установлении публичного сервитута: администрация Иркутского муниципального округа.

2. Цель установления публичного сервитута: строительство объекта электросетевого хозяйства «СКТП 10/0,4 кВ №1-3871 с линейным ответвлением от ВЛ 10 кВ «Покровская – Плишкино Б», и ВЛ-0,4 кВ (ТР 3441/25)», необходимого для подключения (технологического присоединения) к сетям инженерно-технического обеспечения, ходатайство акционерного общества «Иркутская электросетевая компания».

3. Публичный сервитут площадью 645 кв.м., расположен по адресу: Иркутская область, Иркутский муниципальный округ, на части земельного участка с кадастровым номером 38:36:000016:1380, расположенного по адресу: Российская Федерация, Иркутская область, м.р-н Иркутский, с.п. Хомутовское, п Плишкино, в границах согласно приложению.

4. Ознакомиться с поступившим ходатайством об установлении публичного сервитута и прилагаемым к нему описанием местоположения границ публичного сервитута, подать заявление об учете прав на земельные участки: 664007, г. Иркутск, ул. Декабрьских Событий, 119 а, этаж 2, каб. 211, вторник, четверг с 08-00 до 17-00, перерыв с 12-00 до 12-48. Срок подачи заявлений об учете прав на земельные участки: 15 дней со дня опубликования настоящего сообщения.

5. Настоящее сообщение размещению в сетевом издании «Ангарские огни» (доменное имя сайта в информационно-телекоммуникационной сети «Интернет»: ANGAROGNI.RU), на официальном сайте Иркутского муниципального округа www.irkraion.ru.

6. Публичный сервитут необходим для строительства объекта электросетевого хозяйства «СКТП 10/0,4 кВ №1-3871 с линейным ответвлением от ВЛ 10 кВ «Покровская – Плишкино Б», и ВЛ-0,4 кВ (ТР 3441/25), необходимого

для подключения (технологического присоединения) к сетям инженерно-технического обеспечения».

7. Правообладатели земельных участков, в отношении которых испрашивается публичный сервитут, если их права не зарегистрированы в Едином государственном реестре недвижимости, в течение пятнадцати дней со дня опубликования сообщения, подают в администрацию Иркутского муниципального округа заявление об учете их прав (обременений прав) на земельные участки с приложением копий документов, подтверждающих эти права (обременения прав).

8. Выбор места размещения линейного объекта обусловлен технологическими требованиями, экономической целесообразностью и минимально возможными пересечениями с земельными участками, находящимися в частной собственности.

Определение границ публичного сервитута выполнялось аналогично требованиям об определении размеров земельных участков для размещения воздушных линий электропередачи и опор линий связи, обслуживающих электрические сети согласно постановлению от 11.08.2003 № 486 «Об утверждении Правил определения размеров земельных участков для размещения воздушных линий электропередачи и опор линий связи, обслуживающих электрические сети».

9. Описание местоположения границ публичного сервитута: схема расположения границ публичного сервитута приложение к настоящему сообщению.

Председатель Комитета



А.В. Свешников

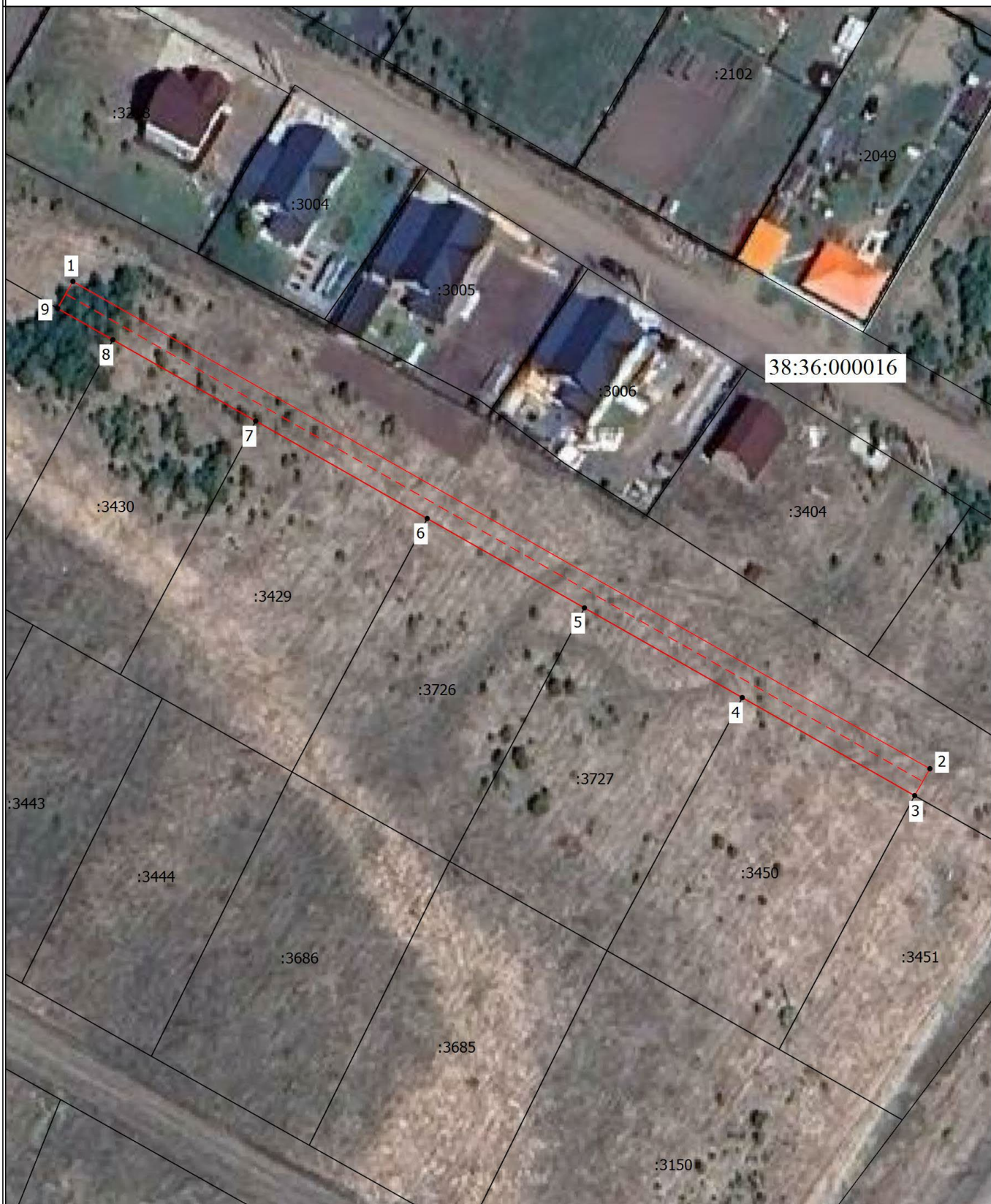
Приложение 1
к постановлению администрации
Иркутского муниципального округа
от _____ 2026 № _____

Схема границ публичного сервитута

Общая площадь испрашиваемого публичного сервитута - 645 кв.м.		
Публичный сервитут испрашивается в отношении части земельного участка с кадастровым номером 38:36:000016:1380 - 645 кв.м.		
Обозначение характерных точек границ	Координаты	
	X	Y
1	389840.86	3348198.94
2	389769.97	3348323.63
3	389766.06	3348321.41
4	389780.32	3348296.33
5	389793.37	3348273.37
6	389806.37	3348250.50
7	389820.56	3348225.54
8	389832.38	3348204.75
9	389836.95	3348196.71
1	389840.86	3348198.94









Площадь	Цель установления публичного сервитута
645 кв.м.	Строительство объекта электросетевого хозяйства "СКТП 10/0,4 кВ № 1-3871 с линейным ответвлением от ВЛ 10 кВ "Покровская-Плишкино Б" и ВЛ-0,4 кВ" (ТР 3441/25), необходимого для подключения (технологического присоединения) к сетям инженерно-технического обеспечения

Схема границ публичного сервитута



Масштаб 1:800

Условные обозначения

- | | | | |
|---|---|--|---|
|  | - Проектная граница публичного сервитута |  | - Проектное местоположение инженерного сооружения |
|  | - Характерная точка границы, сведения о которой позволяют однозначно определить ее положение на местности |  | - Обозначение новой характерной точки |
|  | - Часть границы, сведения ЕГРН о которой позволяют однозначно определить ее положение на местности |  | - Номер кадастрового квартала |
|  | - Граница кадастрового квартала |  | - Кадастровый номер земельного участка |

1
38:06:110101
:3404