



Российская Федерация
Иркутская область
Иркутский
муниципальный округ

АДМИНИСТРАЦИЯ
Комитет по управлению
муниципальным
имуществом и
жизнеобеспечению

ул. Декабрьских Событий, 119 а, Иркутск, 664007
Тел/ Факс (3952) 718-049
E-mail: kumi@irkraion.ru
<http://irkraion.ru>

от 16.04.2026 № 02(38-17/6)-972/26
на № _____ от _____

Сообщение о возможном установлении публичного сервитута на земельном участке согласно прилагаемой схеме.

1. Орган рассматривающий ходатайство об установлении публичного сервитута: администрация Иркутского муниципального округа.

2. Цель установления публичного сервитута: для прокладки, переустройства, переноса инженерных коммуникаций, их эксплуатации в границах полос отвода и придорожных полос автомобильных дорог и для эксплуатации объекта электросетевого хозяйства «Электросетевой комплекс «Бурдаковка»» с кадастровым номером 38:06:000000:5318, ходатайство Областного государственного унитарного энергетического предприятия «Электросетевая компания по эксплуатации электрических сетей «Облкоммунэнерго».

3. Публичный сервитут площадью 78045 кв.м., расположенный по адресу: Иркутская область, Иркутский муниципальный округ в границах согласно приложению 1, в том числе:

- на части земельного участка с кадастровым номером 38:06:020601:1, расположенного по адресу: Иркутская область, Иркутский район, п. Дорожный, ул. Лесная, 3, кв.1, площадью 3,33 кв.м.;

- на части земельного участка с кадастровым номером 38:06:020601:68, расположенного по адресу: Российская Федерация, Иркутская область, Иркутский район, Большереченское муниципальное образование, п. Дорожный, ул. Лесная, 11 А, площадью 4,91 кв.м.;

- на части земельного участка с кадастровым номером 38:06:021001:1869, расположенного по адресу: Российская Федерация, Иркутская область, Иркутский район, Ангарское лесничество, Тальцинское участковое лесничество, Тальцинская дача, защитные леса (ценные леса: нерестоохраняемые полосы лесов), квартал 114 (выдела ч.5, ч.6, ч.8, ч.11, ч.12, ч.18, ч.20), квартал 115 (выдела ч. 24, ч.25, ч.26, ч.27), квартал 106 (выдела ч. 13, ч.14, ч.16, ч.17, ч.18, ч.19, ч.20, ч.22), квартал 109 (выдела ч.13, ч.14, ч.17, ч.18, ч.21, ч.22, ч.25), квартал 125 (выдела ч.14, ч.15, ч.16,

ч.22, ч.23, ч.24), квартал 126 (выдела ч.4, ч.5, ч.16, ч.17, ч.18, ч.30, ч.31, ч.32, ч.34, ч.35, ч.36, ч.39), площадью 3720,94 кв.м.;

- на части земельного участка с кадастровым номером 38:06:020601:55, расположенного по адресу: Российская Федерация, Иркутская область, Иркутский район, п. Дорожный, ул. Лесная, 1-1, площадью 0,10 кв.м.;

- на части земельного участка с кадастровым номером 38:06:020601:4, расположенного по адресу: Российская Федерация, Иркутская область, Иркутский район, п.Дорожный, ул.Лесная, 5, площадью 0,58 кв.м.;

- на части земельного участка с кадастровым номером 38:06:021838:438, расположенного по адресу: Иркутская область, Иркутский район, Ангарское лесничество, Тальцинское участковое лесничество, Тальцинская дача, защитные леса (ценные леса: нерестоохранные полосы лесов), квартал № 118 (выдел ч. 82), площадью 1148,62 кв.м. ;

- на части земельного участка с кадастровым номером 38:06:020601:32, расположенного по адресу: Иркутская область, Иркутский район, п. Дорожный, ул. Тракторная, № 6, площадью 0,11 кв.м.;

- на части земельного участка с кадастровым номером 38:06:020601:30, расположенного по адресу: Иркутская область, Иркутский район, п. Дорожный, ул. Лесная, 5а-2, площадью 0,62 кв.м.;

- на части земельного участка с кадастровым номером 38:06:020601:27, расположенного по адресу: Иркутская область, Иркутский район, п. Дорожный, площадью 3,89 кв.м.;

- на части земельного участка с кадастровым номером 38:06:020601:22, расположенного по адресу: Иркутская область, Иркутский район, п. Дорожный, ул. Тракторная, 1, площадью 1,00 кв.м.;

- на части земельного участка с кадастровым номером 38:06:020601:184, расположенного по адресу: Иркутская область, Иркутский район, п. Дорожный, ул. Лесная, д. 3, кв. 2, площадью 0,39 кв.м.;

- на части земельного участка с кадастровым номером 38:06:020601:183, расположенного по адресу: Иркутская область, Иркутский район, п. Дорожный, ул. Таежная, 9, площадью 1,00 кв.м.;

- на части земельного участка с кадастровым номером 38:06:020601:10, расположенного по адресу: Иркутская область, Иркутский район, п. Дорожный, ул. Лесная, 5-а кв. 1, площадью 2,32 кв.м.;

- на части земельного участка с кадастровым номером 38:06:020601:31, расположенного по адресу: Иркутская область, Иркутский район, п. Дорожный, ул. Дорожная, 4, площадью 2,00 кв.м.;

- на части земельного участка с кадастровым номером 38:06:020601:9, расположенного по адресу: Иркутская обл., р-н Иркутский, п. Дорожный, ул. Лесная, 1-2, площадью 0,90 кв.м.;

- на части земельного участка с кадастровым номером 38:06:000000:6122, расположенного по адресу: Иркутская область, Иркутский район, Ангарское лесничество, Тальцинское участковое лесничество, Тальцинская дача, защитные леса (ценные леса: нерестоохранные полосы лесов), квартал № 116 (выдел ч. 18, 19), 114 (выдел ч.11), площадью 184,65 кв.м. ;

- на части земельного участка с кадастровым номером 38:06:000000:6173, расположенного по адресу: Иркутская область, Иркутский район, Ангарское

лесничество, Тальцинское участковое лесничество, Тальцинская дача, квартал 114 (выдела ч.4, ч.5, ч.8, ч.11, ч.12, ч.20), квартал 119 (выдела ч.8, ч.9, ч.19, ч.21), квартал 120 (выдела ч.5, ч.7), квартал 125 (выдела ч.22, ч.23), квартал 126 (выдела ч.16, ч.18, ч.19, ч.30, ч.32, ч.35, ч.36, ч.39, ч.40), защитные леса (ценные леса: нерестоохраняемые полосы лесов), площадью 3816,06 кв.м.;

- на части земельного участка с кадастровым номером 38:06:000000:6175, расположенного по адресу: Иркутская область, Иркутский район, Ангарское лесничество, Тальцинское участковое лесничество, Тальцинская дача, защитные леса (ценные леса: нерестоохраняемые полосы лесов), квартал 118 (выдел ч.5, ч.6, ч.10, ч.82), площадью, 380,05 кв.м.;

- на части земельного участка с кадастровым номером 38:06:000000:6166, расположенного по адресу: Иркутская область, Иркутский район, Ангарское лесничество, Тальцинское участковое лесничество, Тальцинская дача, защитные леса (ценные леса: нерестоохраняемые полосы лесов), квартал № 106 (выдел ч.16), квартал № 109 (выдел ч. 21), квартал № 114 (выдела ч. 4, ч. 11, ч. 18, ч. 20), квартал № 116 (выдел ч. 19), квартал № 119 (выдел ч. 2), квартал № 120 (выдела ч.8, ч.9), квартал № 126 (выдела ч.4, ч.5, ч.38), площадью 2553, 20 кв.м.;

- на части земельного участка с кадастровым номером 38:06:000000:5601, расположенного по адресу: Российская Федерация, Иркутская область, Ангарское лесничество, Тальцинское участковое лесничество, Тальцинская дача, части кварталов 106, 109, 114-116, 119, 120, 125, 126, 128, площадью 66201,18 кв.м.;

- на землях государственная собственность на которые не разграничена, расположенных по адресу: Иркутская область, Иркутский район, общей площадью 19,15 кв.м.

4. Ознакомиться с поступившим ходатайством об установлении публичного сервитута и прилагаемым к нему описанием местоположения границ публичного сервитута, подать заявление об учете прав на земельные участки: 664007, г. Иркутск, ул. Декабрьских Событий, 119 а, этаж 2, каб. 211, вторник, четверг с 08-00 до 17-00, перерыв с 12-00 до 12-48. Срок подачи заявлений об учете прав на земельные участки: 15 дней со дня опубликования настоящего сообщения.

5. Настоящее сообщение размещению в сетевом издании «Ангарские огни» (доменное имя сайта в информационно-телекоммуникационной сети «Интернет»: ANGAROGNI.RU), на официальном сайте Иркутского муниципального округа www.irkraion.ru.

6. Публичный сервитут необходим для прокладки, переустройства, переноса инженерных коммуникаций, их эксплуатации в границах полос отвода и придорожных полос автомобильных дорог и для эксплуатации объекта электросетевого хозяйства «Электросетевой комплекс «Бурдаковка»» с кадастровым номером 38:06:000000:5318.

7. Правообладатели земельных участков, в отношении которых испрашивается публичный сервитут, если их права не зарегистрированы в Едином государственном реестре недвижимости, в течение пятнадцати дней со дня опубликования сообщения, подают в администрацию Иркутского муниципального округа заявление об учете их прав (обременений прав) на земельные участки с приложением копий документов, подтверждающих эти права (обременения прав).

8. Выбор места размещения линейного объекта обусловлен технологическими требованиями, экономической целесообразностью и

минимально возможными пересечениями с земельными участками, находящимися в частной собственности.

Определение границ публичного сервитута выполнялось аналогично требованиям об определении размеров земельных участков для размещения воздушных линий электропередачи и опор линий связи, обслуживающих электрические сети согласно постановлению от 11.08.2003 № 486 «Об утверждении Правил определения размеров земельных участков для размещения воздушных линий электропередачи и опор линий связи, обслуживающих электрические сети».

9. Описание местоположения границ публичного сервитута: схема расположения границ публичного сервитута приложение к настоящему сообщению.

Председатель Комитета



А.В. Свешников

Приложение 1 к постановлению администрации
Иркутского муниципального округа
от « ____ » _____ № _____

СХЕМА РАСПОЛОЖЕНИЯ ГРАНИЦ ПУБЛИЧНОГО СЕРВИТУТА

Система координат МСК-38 зона3		
Площадь устанавливаемого публичного сервитута–78045м ²		
Публичный сервитут испрашивается на земельном участке с кадастровым номером 38:06:020601:1 – 3,33 м ²		
Публичный сервитут испрашивается на земельном участке с кадастровым номером 38:06:020601:68 – 4,91 м ²		
Публичный сервитут испрашивается на земельном участке с кадастровым номером 38:06:021001:1869 – 3720,94 м ²		
Публичный сервитут испрашивается на земельном участке с кадастровым номером 38:06:020601:55 – 0,10 м ²		
Публичный сервитут испрашивается на земельном участке с кадастровым номером 38:06:020601:4 – 0,58 м ²		
Публичный сервитут испрашивается на земельном участке с кадастровым номером 38:06:021838:438 – 1148,62 м ²		
Публичный сервитут испрашивается на земельном участке с кадастровым номером 38:06:020601:32 – 0,11 м ²		
Публичный сервитут испрашивается на земельном участке с кадастровым номером 38:06:020601:30 – 0,62 м ²		
Публичный сервитут испрашивается на земельном участке с кадастровым номером 38:06:020601:27 – 3,89 м ²		
Публичный сервитут испрашивается на земельном участке с кадастровым номером 38:06:020601:22 – 1,00 м ²		
Публичный сервитут испрашивается на земельном участке с кадастровым номером 38:06:020601:184 – 0,39 м ²		
Публичный сервитут испрашивается на земельном участке с кадастровым номером 38:06:020601:183 – 1,00 м ²		
Публичный сервитут испрашивается на земельном участке с кадастровым номером 38:06:020601:10 – 2,32 м ²		
Публичный сервитут испрашивается на земельном участке с кадастровым номером 38:06:020601:31 – 2,00 м ²		
Публичный сервитут испрашивается на земельном участке с кадастровым номером 38:06:020601:9 – 0,90 м ²		
Публичный сервитут испрашивается на земельном участке с кадастровым номером 38:06:000000:6122 – 184,65 м ²		
Публичный сервитут испрашивается на земельном участке с кадастровым номером 38:06:000000:6173 – 3816,06 м ²		
Публичный сервитут испрашивается на земельном участке с кадастровым номером 38:06:000000:6175 – 380,05 м ²		
Публичный сервитут испрашивается на земельном участке с кадастровым номером 38:06:000000:6166 – 2553,20 м ²		
Публичный сервитут испрашивается на земельном участке с кадастровым номером 38:06:000000:5601 – 66201,18 м ²		
Публичный сервитут испрашивается на неразграниченных землях –19,15 м ²		
Обозначение характерных точек границ	Координаты.м	
	X	Y
1	2	3
1	363523.60	3356460.19
2	363510.47	3356491.65
3	363500.49	3356496.34
4	363496.41	3356493.07
5	363470.65	3356503.75
6	363465.33	3356495.79
7	363468.46	3356493.80
8	363485.19	3356483.38
9	363488.69	3356481.19
10	363485.00	3356475.98
11	363470.46	3356455.44
12	363458.90	3356436.63
13	363456.87	3356432.83
14	363465.75	3356428.12
15	363474.26	3356443.36
16	363491.83	3356474.80

17	363499.98	3356469.96
18	363510.78	3356465.49
19	363510.99	3356466.00
1	363523.60	3356460.19
20	361233.75	3357095.30
21	361274.82	3357083.65
22	361373.66	3357056.13
23	361417.51	3357044.05
24	361459.38	3357031.66
25	361505.11	3357019.11
26	361555.59	3357004.95
27	361610.53	3356989.49
28	361661.42	3356975.31
29	361717.34	3356960.03
30	361767.75	3356946.00
31	361822.41	3356930.99
32	361874.89	3356916.45
33	361929.96	3356900.67
34	361984.39	3356885.23
35	362040.33	3356869.45
36	362094.51	3356854.74
37	362132.70	3356843.30
38	362148.32	3356839.27
39	362205.64	3356823.56
40	362279.98	3356802.64
41	362326.06	3356789.94
42	362387.74	3356772.71
43	362400.75	3356769.08
44	362516.30	3356737.10
45	362700.03	3356685.99
46	362830.80	3356649.50
47	362882.26	3356635.25
48	362931.66	3356621.49
49	362985.44	3356606.51
50	363037.86	3356591.98
51	363091.30	3356577.07
52	363142.09	3356562.99
53	363200.46	3356546.63
54	363203.45	3356545.79
55	363206.38	3356546.79
56	363226.24	3356553.55
57	363228.76	3356559.01
58	363234.84	3356572.40
59	363233.61	3356577.21
60	363202.87	3356566.73
61	363147.45	3356582.25
62	363096.65	3356596.34
63	363043.23	3356611.25
64	362990.78	3356625.79
65	362937.02	3356640.75
66	362887.60	3356654.53
67	362836.17	3356668.76
68	362705.39	3356705.25
69	362521.65	3356756.37
70	362421.31	3356784.14
71	362406.11	3356788.35

72	362393.08	3356791.98
73	362331.42	3356809.21
74	362285.34	3356821.90
75	362211.03	3356842.83
76	362153.53	3356858.57
77	362138.25	3356862.51
78	362100.12	3356873.94
79	362045.71	3356888.71
80	361989.82	3356904.47
81	361935.46	3356919.90
82	361880.36	3356935.69
83	361827.74	3356950.27
84	361773.09	3356965.27
85	361722.64	3356979.32
86	361666.72	3356994.60
87	361615.91	3357008.75
88	361561.00	3357024.21
89	361510.45	3357038.39
90	361464.76	3357050.92
91	361423.01	3357063.29
92	361378.98	3357075.41
93	361280.24	3357102.91
94	361239.08	3357114.57
95	361202.56	3357124.43
96	361172.84	3357161.21
97	361129.20	3357215.18
98	361092.97	3357259.86
99	361060.95	3357299.60
100	361030.51	3357337.67
101	360995.93	3357379.03
102	360960.13	3357423.56
103	360923.65	3357468.85
104	360888.86	3357512.56
105	360849.44	3357561.98
106	360833.17	3357582.28
107	360828.63	3357579.62
108	360810.40	3357604.15
109	360773.98	3357654.68
110	360738.95	3357700.09
111	360709.03	3357737.34
112	360673.68	3357781.38
113	360646.56	3357815.35
114	360601.09	3357872.39
115	360569.06	3357912.49
116	360536.74	3357952.72
117	360505.29	3357992.21
118	360471.58	3358034.26
119	360439.83	3358074.17
120	360408.91	3358113.10
121	360403.07	3358120.46
122	360395.36	3358115.08
123	360291.56	3358042.70
124	360267.80	3358026.17
125	360213.23	3357989.13
126	360226.30	3357973.70
127	360279.10	3358009.66
128	360302.99	3358026.28

129	360399.09	3358093.30
130	360424.17	3358061.72
131	360455.96	3358021.78
132	360489.67	3357979.73
133	360521.13	3357940.21
134	360553.46	3357899.98
135	360585.46	3357859.91
136	360630.92	3357802.88
137	360658.07	3357768.87
138	360693.43	3357724.82
139	360723.32	3357687.61
140	360759.16	3357642.67
141	360798.23	3357593.79
142	360833.82	3357549.48
143	360873.22	3357500.10
144	360908.03	3357456.35
145	360944.55	3357411.02
146	360980.47	3357366.35
147	361014.96	3357325.09
148	361045.35	3357287.08
149	361077.40	3357247.30
150	361113.65	3357202.60
151	361157.28	3357148.64
152	361191.08	3357106.81
20	361233.75	3357095.30
153	363349.67	3356329.18
154	363340.62	3356305.51
155	363349.18	3356309.49
156	363348.34	3356300.59
157	363338.31	3356300.06
158	363334.14	3356289.28
159	363356.77	3356282.51
160	363356.36	3356280.99
161	363366.64	3356281.55
162	363367.45	3356290.13
163	363370.53	3356322.83
164	363361.05	3356325.70
153	363349.67	3356329.18
165	363233.39	3356533.25
166	363233.39	3356533.79
167	363232.39	3356533.79
168	363232.39	3356533.71
169	363223.75	3356537.69
170	363219.63	3356528.41
171	363260.40	3356509.34
172	363264.82	3356518.81
173	363258.70	3356521.63
174	363258.40	3356521.71
165	363233.39	3356533.25
175	363422.69	3356434.20
176	363422.27	3356434.20
177	363422.27	3356433.20
178	363422.38	3356433.20
179	363419.61	3356424.14

180	363447.65	3356410.65
181	363447.45	3356410.28
182	363452.40	3356408.29
183	363442.20	3356384.41
184	363446.39	3356382.06
185	363445.57	3356375.79
186	363437.85	3356356.95
187	363437.69	3356356.57
188	363433.95	3356356.03
189	363441.40	3356355.51
190	363449.23	3356354.97
191	363460.84	3356383.30
192	363469.17	3356413.84
193	363460.49	3356418.73
194	363463.99	3356424.99
195	363454.55	3356429.53
196	363451.63	3356424.76
197	363424.34	3356439.56
175	363422.69	3356434.20
198	360170.22	3357959.36
199	360138.40	3357937.11
200	360118.24	3357920.71
201	360104.67	3357901.40
202	360098.77	3357897.41
203	360101.52	3357893.62
204	360185.85	3357954.16
205	360193.94	3357951.47
206	360204.38	3357958.64
207	360197.75	3357966.20
208	360191.06	3357973.76
198	360170.22	3357959.36
209	363413.90	3356518.00
210	363412.96	3356518.34
211	363411.68	3356514.85
212	363412.62	3356514.51
209	363413.90	3356518.00
213	363233.30	3356568.79
214	363233.08	3356568.30
215	363232.73	3356564.26
216	363233.73	3356564.18
217	363234.13	3356568.84
218	363233.36	3356568.91
213	363233.30	3356568.79
219	363244.08	3356400.68
220	363244.08	3356401.68
221	363243.08	3356401.68
222	363243.08	3356400.68
219	363244.08	3356400.68
223	363287.84	3356386.85
224	363287.84	3356387.85
225	363286.84	3356387.85
226	363286.84	3356386.85

223	363287.84	3356386.85
227	363338.50	3356372.90
228	363338.50	3356373.90
229	363337.50	3356373.90
230	363337.50	3356372.90
227	363338.50	3356372.90
231	363428.47	3356387.03
232	363428.47	3356388.03
233	363427.47	3356388.03
234	363427.47	3356387.03
231	363428.47	3356387.03
235	363318.92	3356304.44
236	363318.92	3356305.44
237	363317.92	3356305.44
238	363317.92	3356304.44
235	363318.92	3356304.44
239	363336.09	3356312.48
240	363336.09	3356313.48
241	363335.09	3356313.48
242	363335.09	3356312.48
239	363336.09	3356312.48
243	363373.93	3356361.85
244	363373.93	3356362.85
245	363372.93	3356362.85
246	363372.93	3356361.85
243	363373.93	3356361.85
247	363379.39	3356379.74
248	363379.39	3356380.74
249	363378.39	3356380.74
250	363378.39	3356379.74
247	363379.39	3356379.74
251	363384.92	3356418.90
252	363384.92	3356419.90
253	363383.92	3356419.90
254	363383.92	3356418.90
251	363384.92	3356418.90
255	363406.95	3356581.81
256	363406.95	3356582.81
257	363405.95	3356582.81
258	363405.95	3356581.81
255	363406.95	3356581.81
259	363404.46	3356557.47
260	363404.46	3356558.47
261	363403.46	3356558.47
262	363403.46	3356557.47
259	363404.46	3356557.47
263	363388.37	3356527.56

264	363388.37	3356528.56
265	363387.37	3356528.56
266	363387.37	3356527.56
263	363388.37	3356527.56
267	363374.91	3356501.78
268	363374.91	3356502.78
269	363373.91	3356502.78
270	363373.91	3356501.78
267	363374.91	3356501.78
271	363279.06	3356491.61
272	363279.06	3356492.61
273	363278.06	3356492.61
274	363278.06	3356491.61
271	363279.06	3356491.61
275	363286.88	3356507.74
276	363286.88	3356508.74
277	363285.88	3356508.74
278	363285.88	3356507.74
275	363286.88	3356507.74
279	363331.20	3356485.85
280	363331.71	3356486.71
281	363330.85	3356487.22
282	363330.34	3356486.36
279	363331.20	3356485.85
283	363359.89	3356470.74
284	363359.89	3356471.74
285	363358.89	3356471.74
286	363358.89	3356470.74
283	363359.89	3356470.74
287	363390.49	3356451.28
288	363390.49	3356452.28
289	363389.49	3356452.28
290	363389.49	3356451.28
287	363390.49	3356451.28
291	359892.29	3357781.75
292	359892.29	3357782.75
293	359891.29	3357782.75
294	359891.29	3357781.75
291	359892.29	3357781.75
295	359937.46	3357796.87
296	359937.46	3357797.87
297	359936.46	3357797.87
298	359936.46	3357796.87
295	359937.46	3357796.87
299	359975.66	3357811.49
300	359975.66	3357812.49
301	359974.66	3357812.49
302	359974.66	3357811.49

299	359975.66	3357811.49
303	360018.25	3357840.56
304	360018.25	3357841.56
305	360017.25	3357841.56
306	360017.25	3357840.56
303	360018.25	3357840.56
307	360057.02	3357867.36
308	360057.02	3357868.36
309	360056.02	3357868.36
310	360056.02	3357867.36
307	360057.02	3357867.36
311	363272.92	3356556.12
312	363275.51	3356565.29
313	363259.15	3356569.91
314	363256.84	3356561.88
315	363272.38	3356554.53
316	363272.64	3356555.12
317	363273.46	3356555.12
318	363273.46	3356556.12
311	363272.92	3356556.12
319	363302.66	3356546.20
320	363302.66	3356547.20
321	363301.66	3356547.20
322	363301.66	3356546.20
319	363302.66	3356546.20
323	363361.92	3356529.82
324	363361.92	3356530.82
325	363360.92	3356530.82
326	363360.92	3356529.82
323	363361.92	3356529.82
327	363465.08	3356494.90
328	363465.08	3356495.90
329	363464.08	3356495.90
330	363464.08	3356494.90
327	363465.08	3356494.90
331	359845.53	3357767.34
332	359841.12	3357765.65
333	359841.48	3357764.71
334	359845.89	3357766.40
331	359845.53	3357767.34

Площадь, кв.м	Цель установления публичного сервитута
78045	в целях эксплуатации объекта электросетевого хозяйства «Электросетевой комплекс "Бурдаковка"» (кадастровый номер 38:06:000000:5318)

Схема расположения границ публичного сервитута

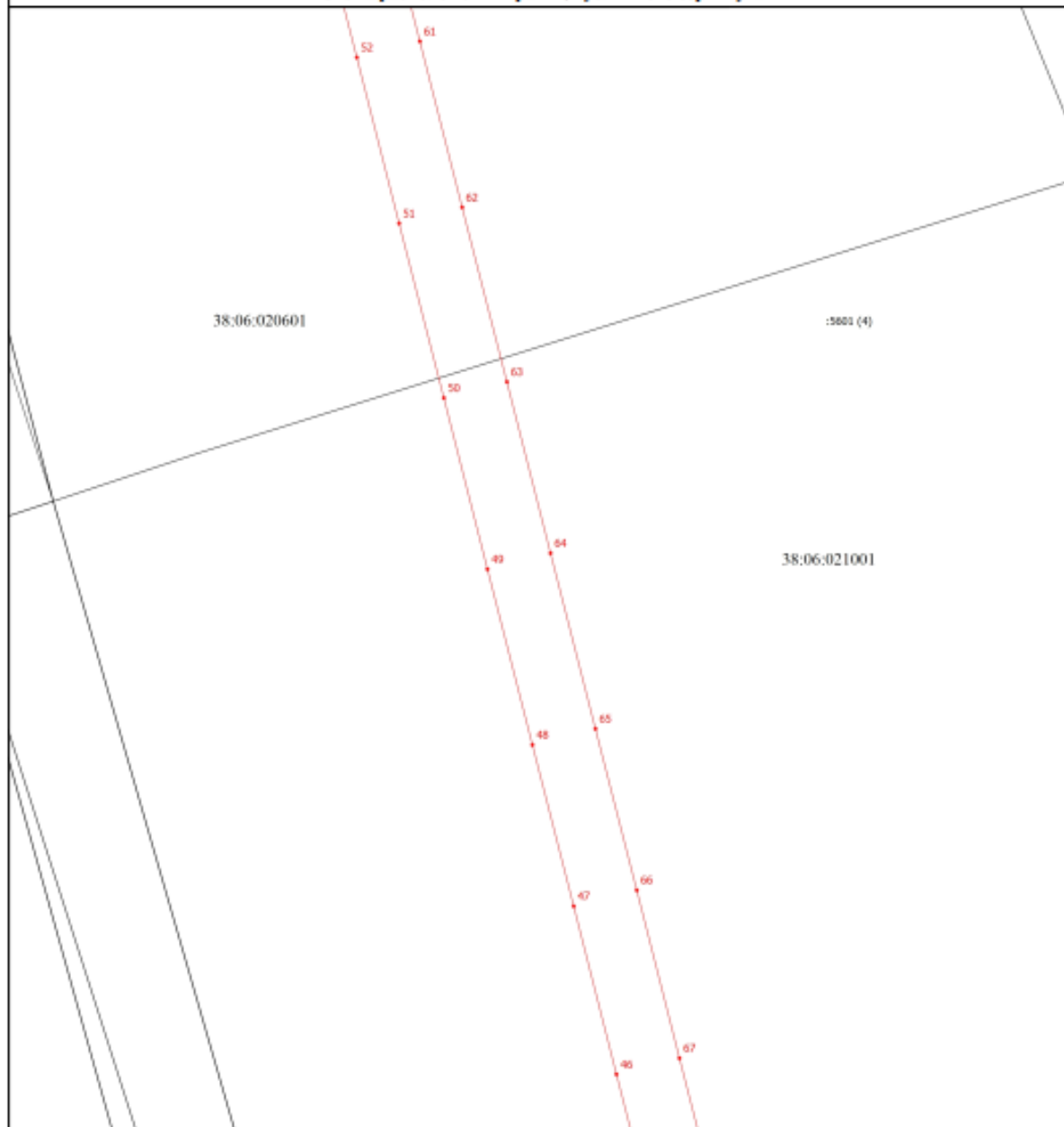


Масштаб 1:2000

Условные обозначения

- (red line) - Часть границы, местоположение которой определено при выполнении кадастровых работ
- (black line) - Часть границы, сведения ЕГРН о которой позволяют однозначно определить ее положение на местности
- (red dot) - Характерная точка границы земельного участка, сведения о которой отсутствуют в ЕГРН, местоположение которой определено при кадастровых работах (новая характерная точка)
- 1 (red number) - Обозначение новой характерной точки
- 11 (black number) - Кадастровый номер земельного участка
- 38:06:020601 (black text) - Номер кадастрового квартала

Схема расположения границ публичного сервитута

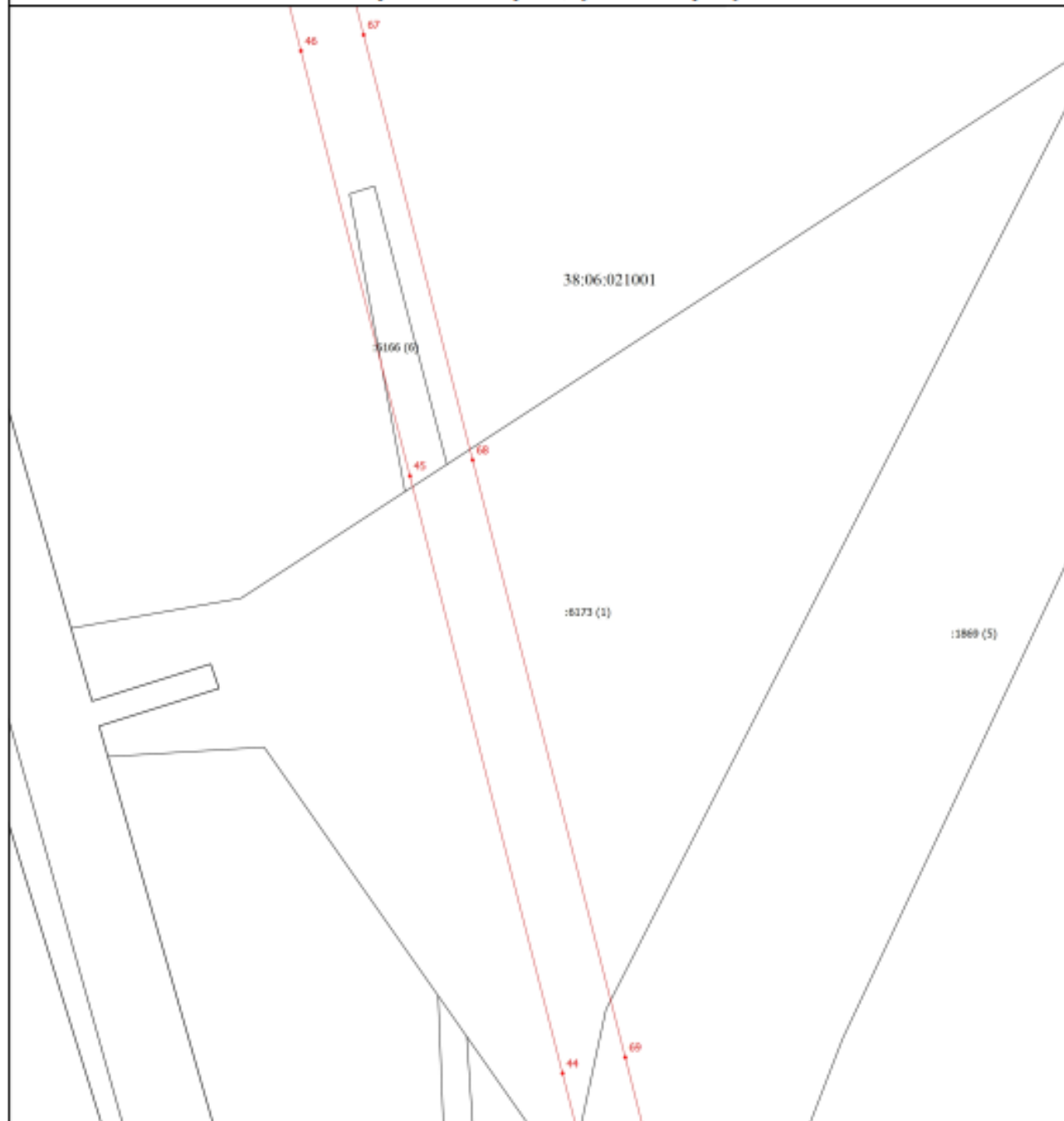


Масштаб 1:2000

Условные обозначения

- - Часть границы, местоположение которой определено при выполнении кадастровых работ
- - Часть границы, сведения ЕГРН о которой позволяют однозначно определить ее положение на местности
- - Характерная точка границы земельного участка, сведения о которой отсутствуют в ЕГРН, местоположение которой определено при кадастровых работах (новая характерная точка)
- 1 - Обозначение новой характерной точки
- :5601 (4) - Обозначение контура земельного участка
- 38:06:020601 - Номер кадастрового квартала

Схема расположения границ публичного сервитута

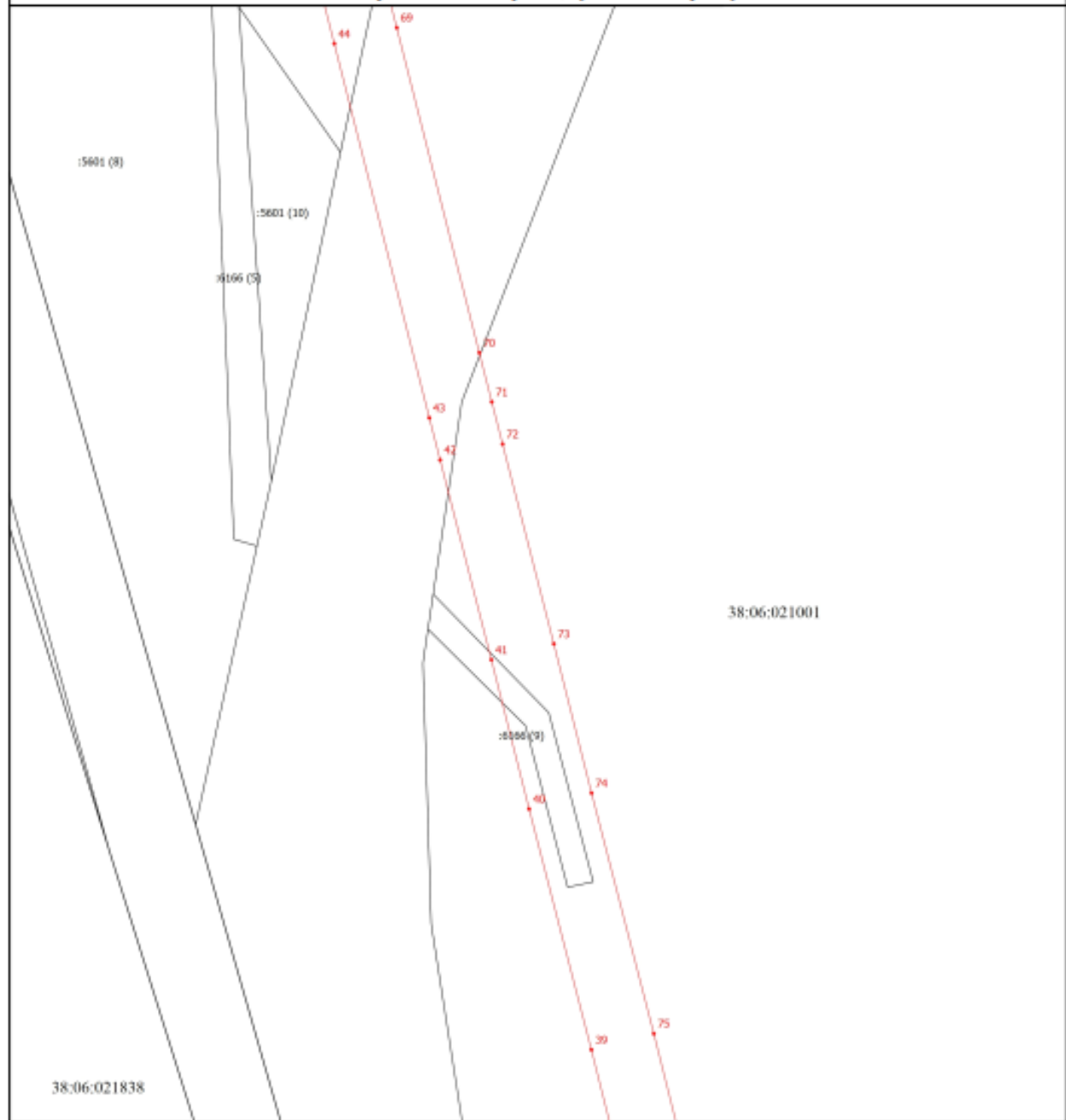


Масштаб 1:2000

Условные обозначения

- - Часть границы, местоположение которой определено при выполнении кадастровых работ
- - Часть границы, сведения ЕГРН о которой позволяют однозначно определить ее положение на местности
- - Характерная точка границы земельного участка, сведения о которой отсутствуют в ЕГРН, местоположение которой определено при кадастровых работах (новая характерная точка)
- 1 - Обозначение новой характерной точки
- :1869 (5) - Обозначение контура земельного участка
- 38:06:021001 - Номер кадастрового квартала

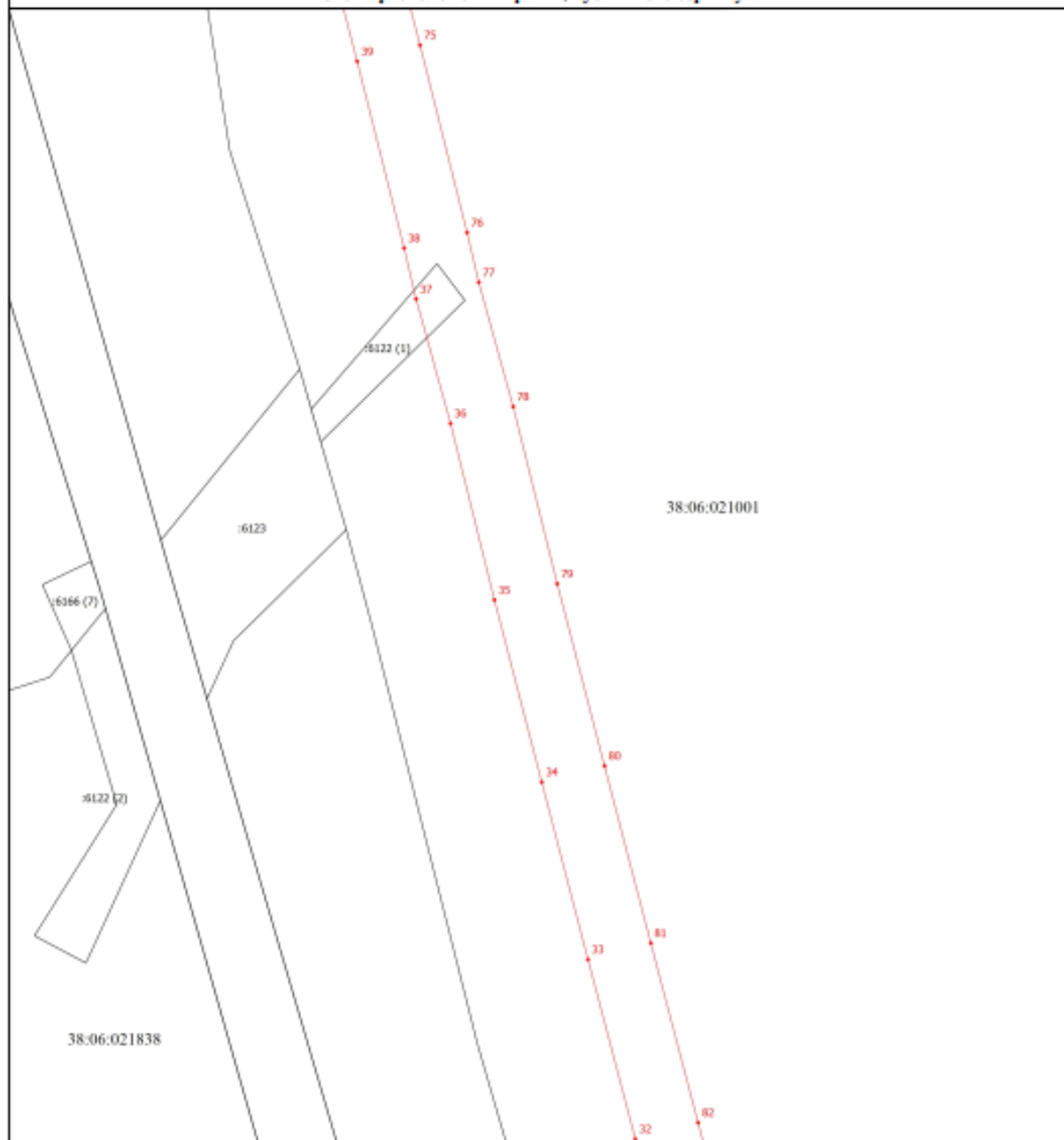
Схема расположения границ публичного сервитута



Условные обозначения

- Часть границы, местоположение которой определено при выполнении кадастровых работ
- Часть границы, сведения ЕГРН о которой позволяют однозначно определить ее положение на местности
- ↑ - Обозначение новой характерной точки
- - Характерная точка границы земельного участка, сведения о которой отсутствуют в ЕГРН, местоположение которой определено при кадастровых работах (новая характерная точка)
- :6166 (5) - Обозначение контура земельного участка
- 38:06:021001 - Номер кадастрового квартала

Схема расположения границ публичного сервитута

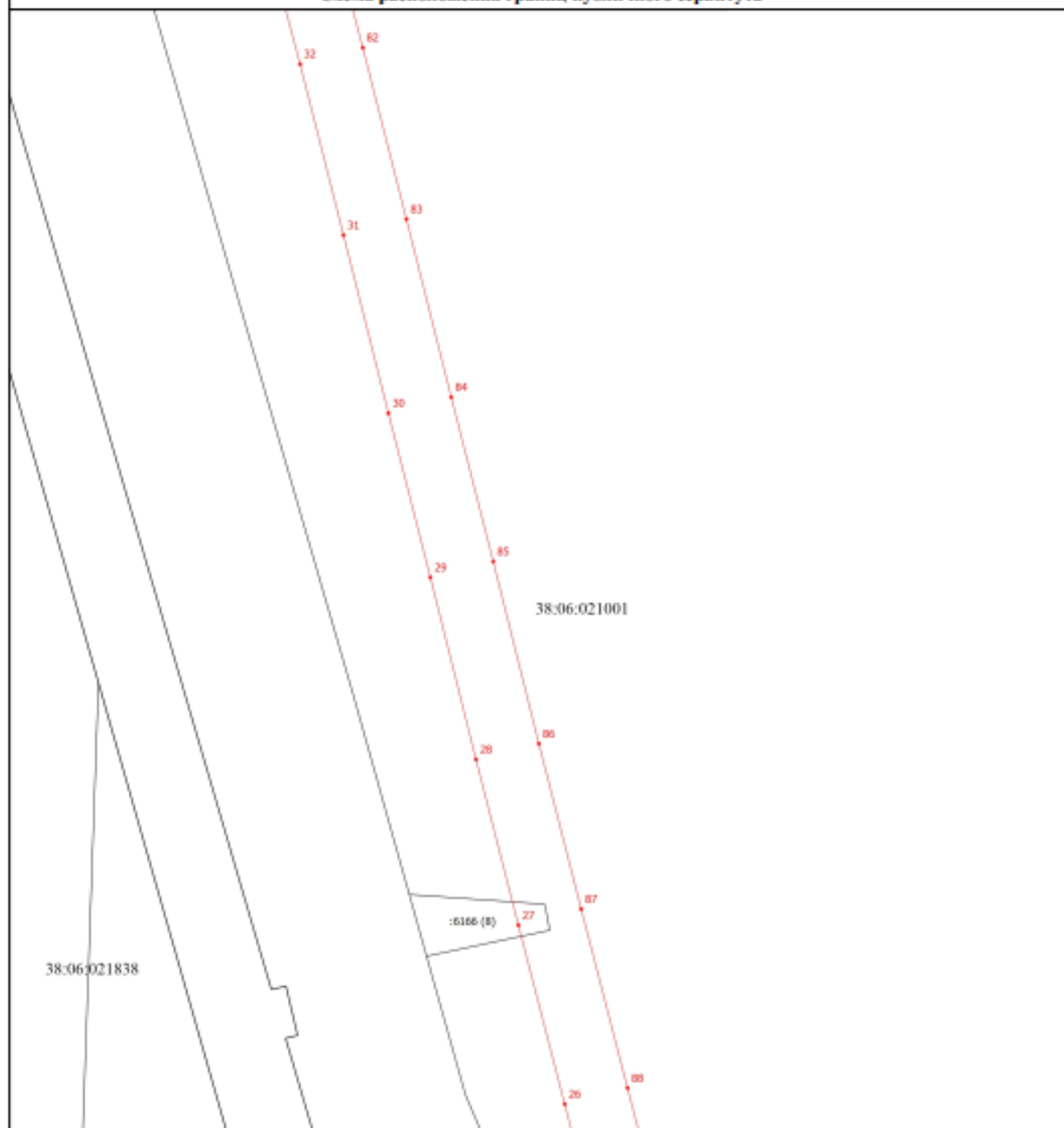


Масштаб 1:2000

Условные обозначения

- - Часть границы, местоположение которой определено при выполнении кадастровых работ
- - Часть границы, сведения ЕГРН о которой позволяют однозначно определить ее положение на местности
- - Характерная точка границы земельного участка, сведения о которой отсутствуют в ЕГРН, местоположение которой определено при кадастровых работах (новая характерная точка)
- † - Обозначение новой характерной точки
- 6123** - Кадастровый номер земельного участка
- 38:06:021001** - Номер кадастрового квартала

Схема расположения границ публичного сервитута



Условные обозначения





-  - Часть границы, местоположение которой определено при выполнении кадастровых работ
-  - Часть границы, сведения ЕПРН о которой позволяют однозначно определить ее положение на местности
-  - Характерная точка границы земельного участка, сведения о которой отсутствуют в ЕПРН, местоположение которой определено при кадастровых работах (новая характеристическая точка)
-  - Обозначение новой характерной точки
- 38:06:021001 - Номер кадастрового квартала

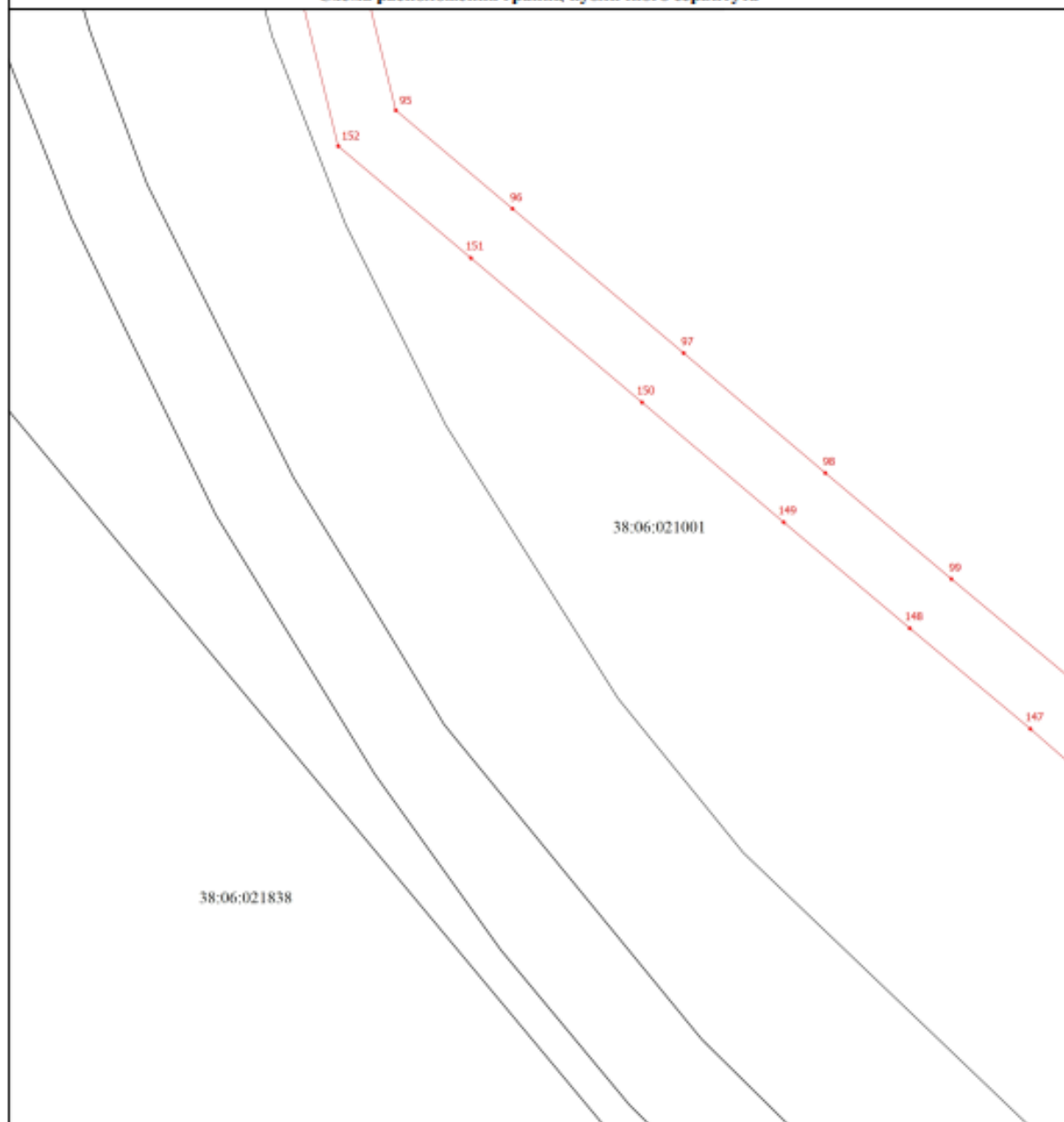
Схема расположения границ публичного сервитута



Условные обозначения

- - Часть границы, местоположение которой определено при выполнении кадастровых работ
- - Часть границы, сведения ЕГРН о которой позволяют однозначно определить ее положение на местности
- 1 - Обозначение новой характерной точки
- - Характерная точка границы земельного участка, сведения о которой отсутствуют в ЕГРН, местоположение которой определено при кадастровых работах (новая характерная точка)
- 38:06:021001 - Номер кадастрового квартала

Схема расположения границ публичного сервитута

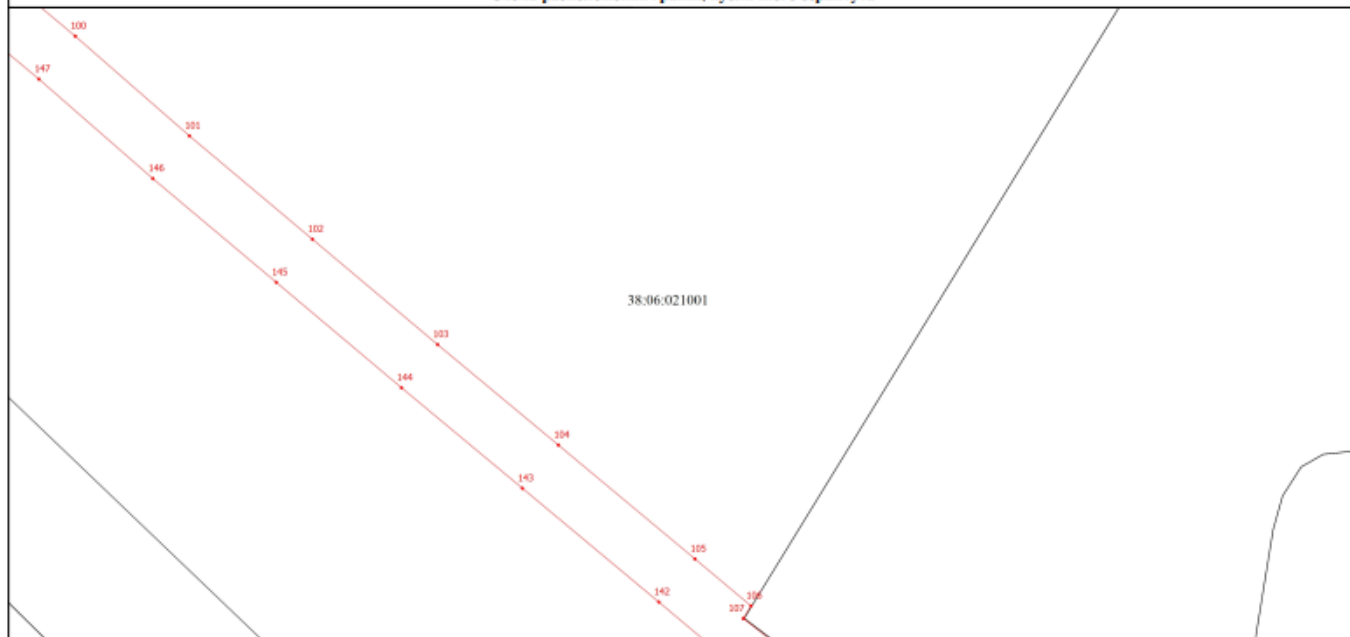


Масштаб 1:2000

Условные обозначения

- Числа границы, сведения ЕПРН о которой позволяют однозначно определить ее положение на местности
- Числа границы, местоположение которой определено при выполнении кадастровых работ
- - Характерная точка границы земельного участка, сведения о которой отсутствуют в ЕПРН, местоположение которой определено при кадастровых работах (новая характерная точка)
- 1 - Обозначение новой характерной точки
- 38:06:021001 - Номер кадастрового квартала

Схема расположения границ публичного сервитута

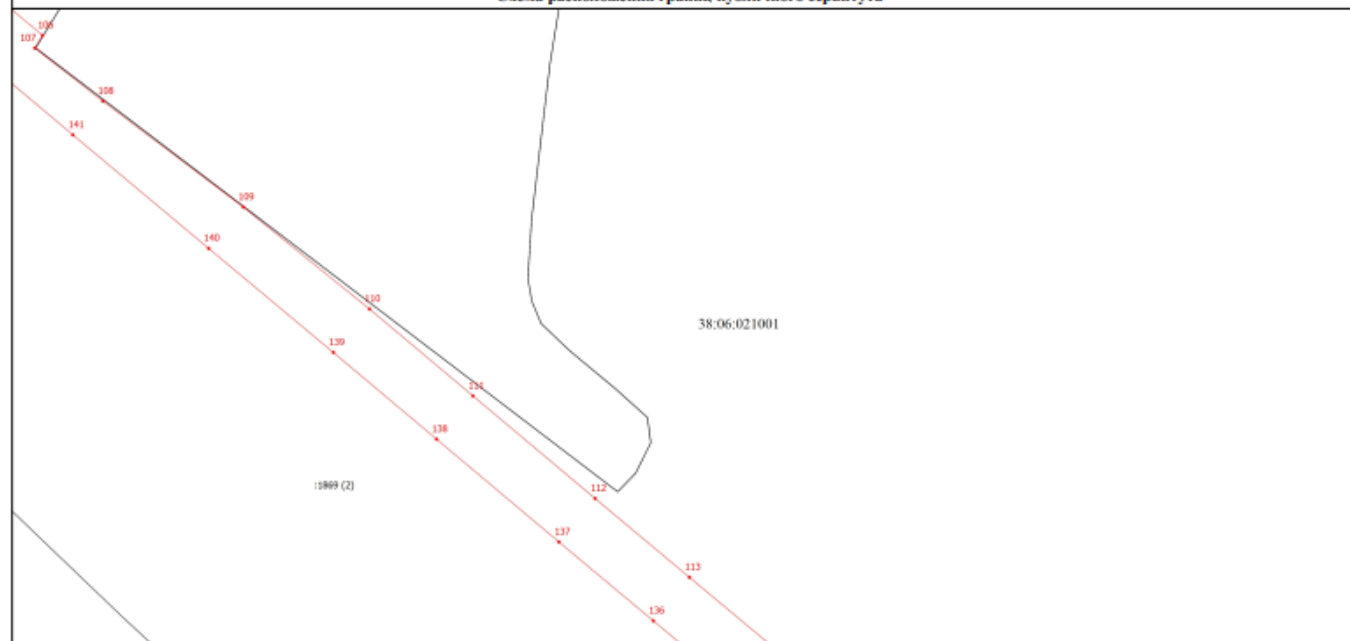


Масштаб 1:2000

Условные обозначения

- Часть границы, сведения ЕГРН о которой позволяют однозначно определить ее положение на местности
 - Часть границы, местоположение которой определено при выполнении кадастровых работ
 - Обозначение новой характерной точки
 - Характерная точка границы земельного участка, сведения о которой отсутствуют в ЕГРН, местоположение которой определено при кадастровых работах (новая характерная точка)
- 38:06:021001 - Номер кадастрового квартала

Схема расположения границ публичного сервитута

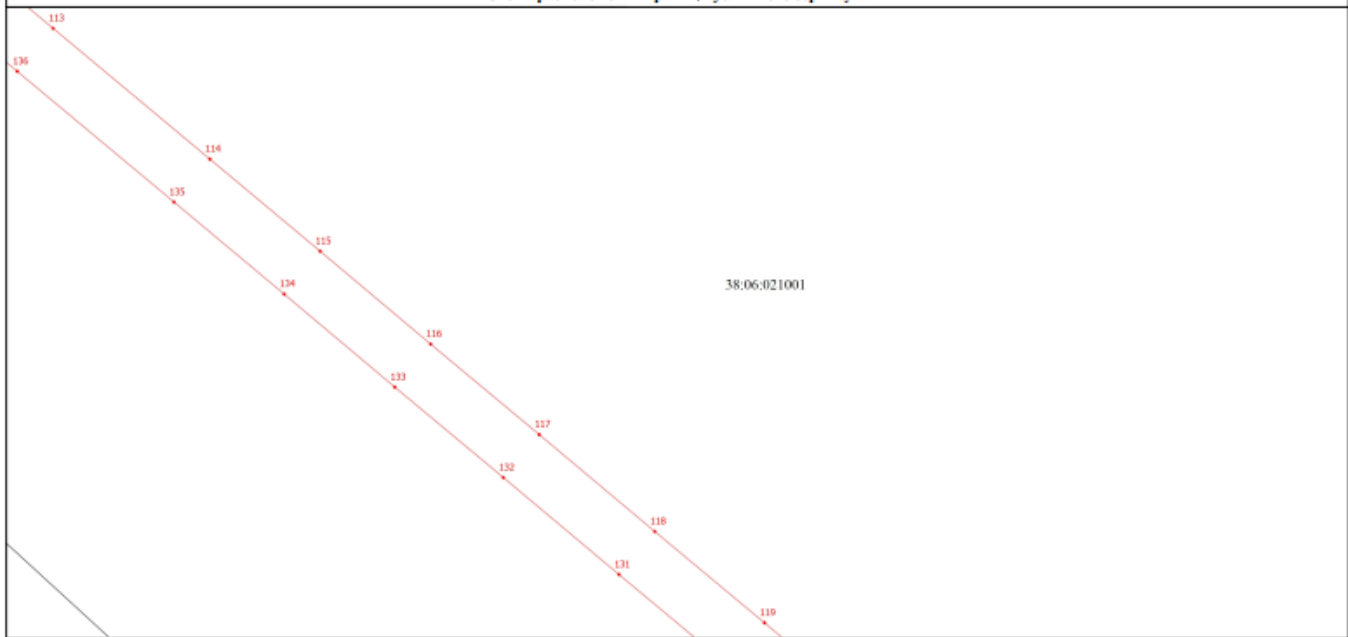


Масштаб 1:2000

Условные обозначения

- Часть границы, местоположение которой определено при выполнении кадастровых работ
 - Часть границы, сведения ЕГРН о которой позволяют однозначно определить ее положение на местности
 - Характерная точка границы земельного участка, сведения о которой отсутствуют в ЕГРН, местоположение которой определено при кадастровых работах (новая характерная точка)
 - Обозначение новой характерной точки
 - Обозначение контура земельного участка
- 1869 (2) - Номер кадастрового квартала
- 38:06:021001 - Номер кадастрового квартала

Схема расположения границ публичного сервитута



Условные обозначения


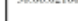
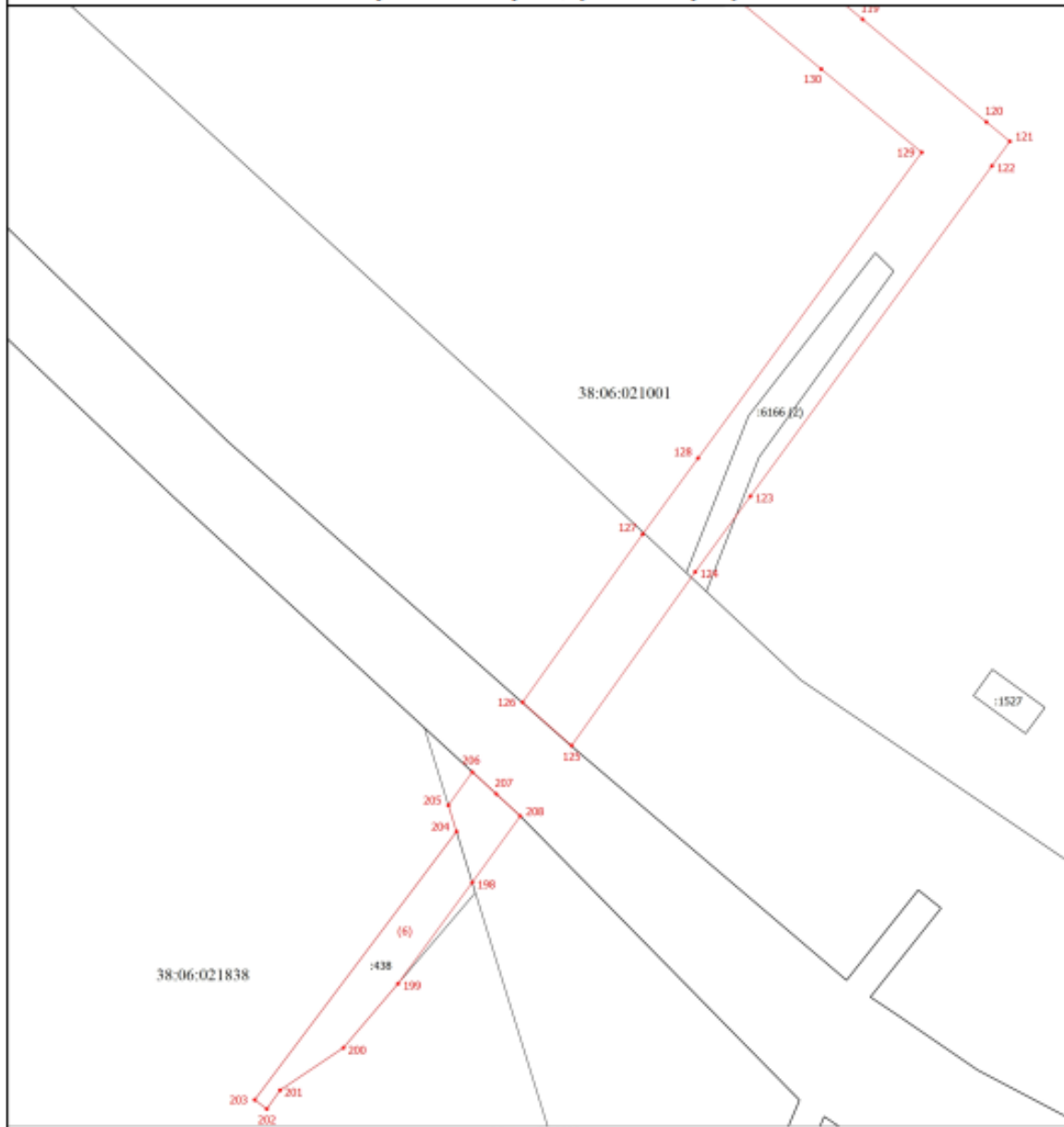
-  - Часть границы, местоположение которой определено при выполнении кадастровых работ
-  - Часть границы, сведения ЕПРН о которой позволяют однозначно определить ее положение на местности
-  - Характерная точка границы земельного участка, сведения о которой отсутствуют в ЕПРН, местоположение которой определено при кадастровых работах (новая характеристика точки)
-  - Обозначение новой характерной точки
-  -
-  - Номер кадастрового квартала

Схема расположения границ публичного сервитута

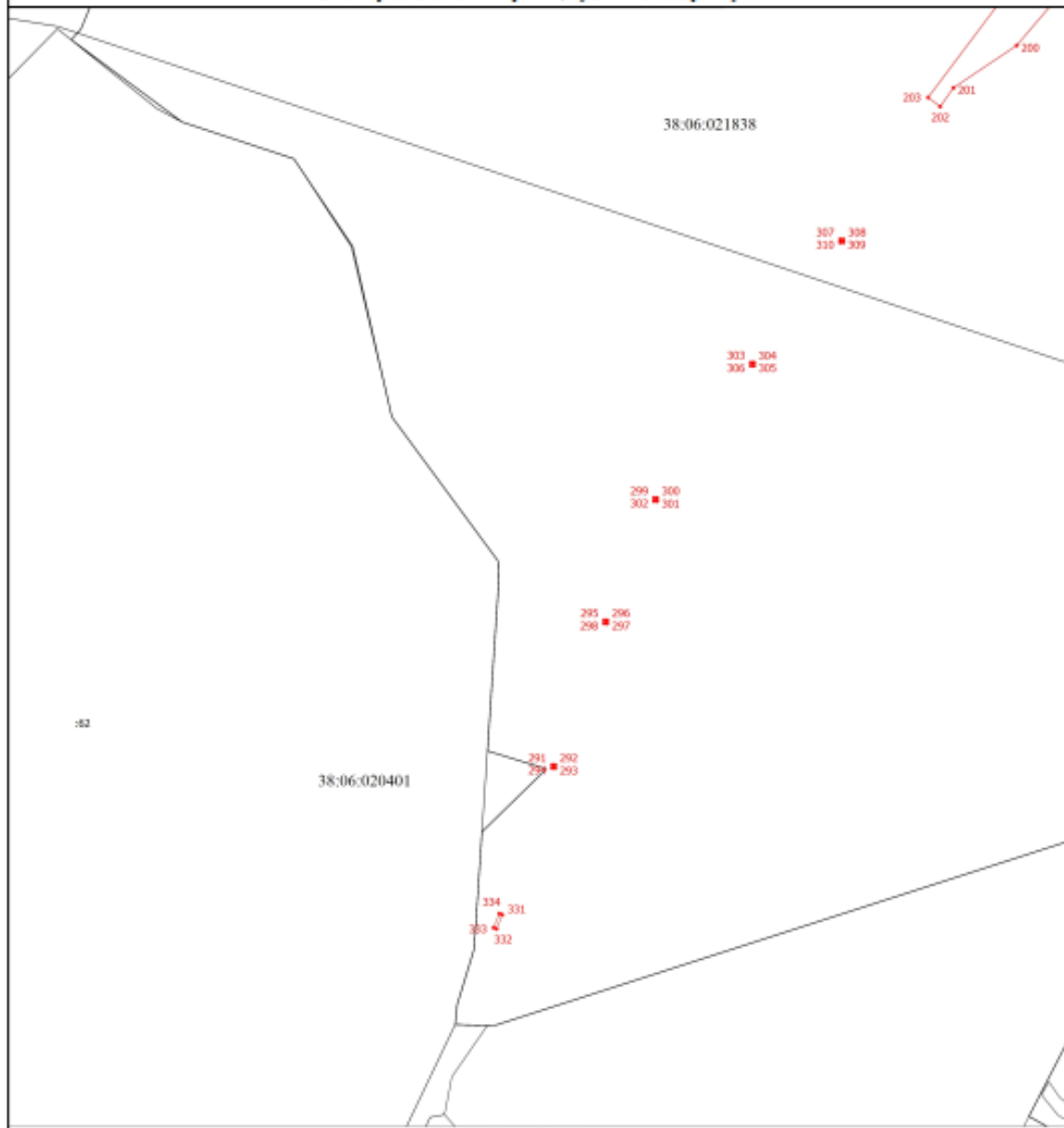


Масштаб 1:2000

Условные обозначения

- - Часть границы, местоположение которой определено при выполнении кадастровых работ
- - Часть границы, сведения ЕГРН о которой позволяют однозначно определить ее положение на местности
- - Характерная точка границы земельного участка, сведения о которой отсутствуют в ЕГРН, местоположение которой определено при кадастровых работах (новая характерная точка)
- 1 - Обозначение новой характерной точки
- 1527 - Кадастровый номер земельного участка
- 38:06:020401 - Номер кадастрового квартала

Схема расположения границ публичного сервитута

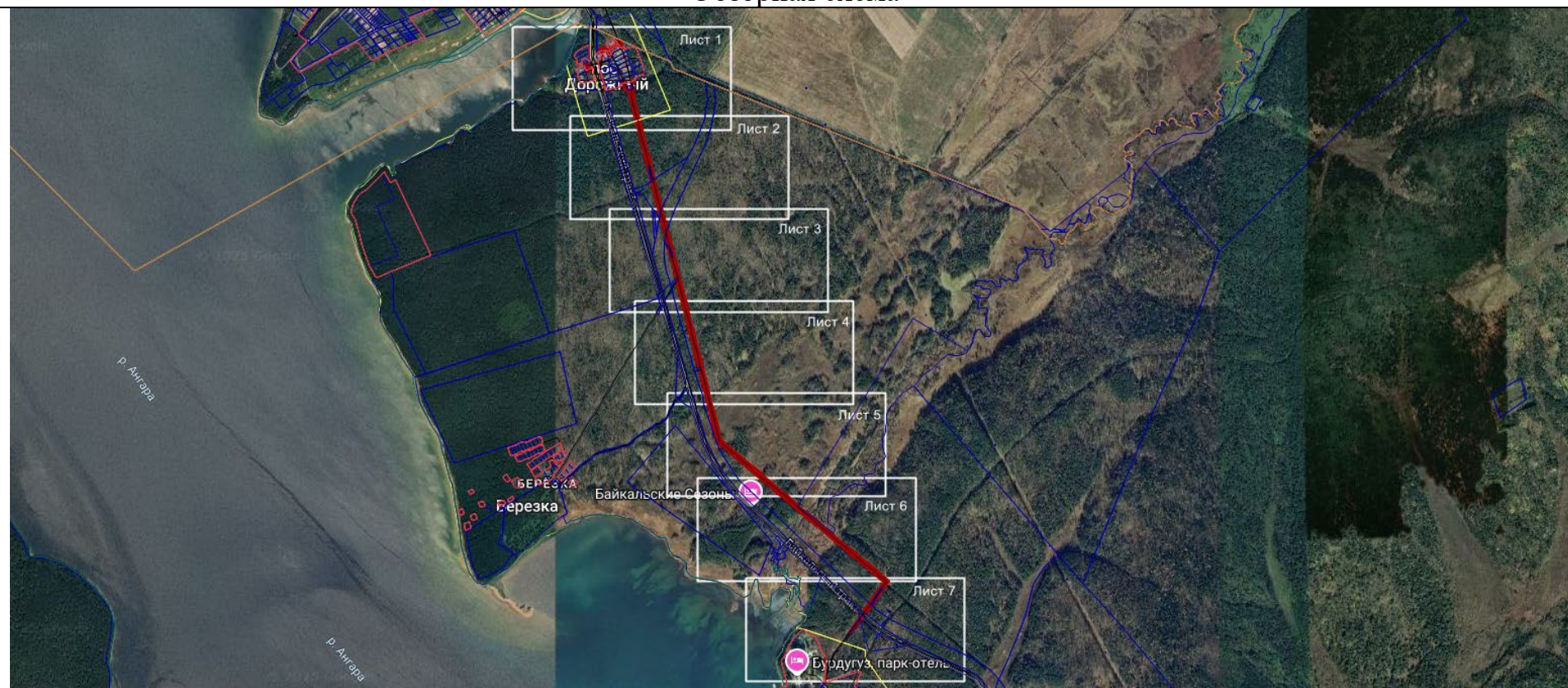


Условные обозначения

- Часть границы, местоположение которой определено при выполнении кадастровых работ
- Часть границы, сведения ЕГРН о которой позволяют однозначно определить ее положение на местности
- - Характерная точка границы земельного участка, сведения о которой отсутствуют в ЕГРН, местоположение которой определено при кадастровых работах (новая характеристическая точка)
- 1 - Обозначение новой характерной точки
- 20 - Кадастровый номер земельного участка
- 38:06:020401 - Номер кадастрового квартала

ПЛАН ГРАНИЦ ПУБЛИЧНОГО СЕРВИТУТА

Обзорная схема



Масштаб 1:35000

Условные обозначения:

- - граница публичного сервитута
- :30 – обозначение земельного участка, сведения о котором имеются в ЕГРН;
- - граница кадастрового квартала;
- - граница земельного участка, сведения о котором имеются в ЕГРН;
- - граница муниципального образования;
- - граница населенного пункта;
- 38:06:060301 – кадастровый квартал;
- - сооружение электроэнергетики (воздушная линия электропередач).

ПЛАН ГРАНИЦ ПУБЛИЧНОГО СЕРВИТУТА

Лист 2



Масштаб 1:5000

Условные обозначения:

- - граница публичного сервитута
- :30 – обозначение земельного участка, сведения о котором имеются в ЕГРН;
- - граница кадастрового квартала;
- - граница земельного участка, сведения о котором имеются в ЕГРН;
- - граница муниципального образования;
- - граница населенного пункта;
- 38:06:060301 – кадастровый квартал;
- - - - - сооружение электроэнергетики (воздушная линия электропередач).

ПЛАН ГРАНИЦ ПУБЛИЧНОГО СЕРВИТУТА

Лист 3



Масштаб 1:5000

Условные обозначения:

■ - граница публичного сервитута

:30 – обозначение земельного участка, сведения о котором имеются в ЕГРН;

— - граница кадастрового квартала;

— - граница земельного участка, сведения о котором имеются в ЕГРН;

— - граница муниципального образования;

— - граница населенного пункта;

38:06:060301 – кадастровый квартал;

— - - - - сооружение электроэнергетики (воздушная линия электропередач).

ПЛАН ГРАНИЦ ПУБЛИЧНОГО СЕРВИТУТА

Лист 4



Масштаб 1:5000

Условные обозначения:

- - граница публичного сервитута
- :30 – обозначение земельного участка, сведения о котором имеются в ЕГРН;
- - граница кадастрового квартала;
- - граница земельного участка, сведения о котором имеются в ЕГРН;
- - граница муниципального образования;
- - граница населенного пункта;
- 38:06:060301 – кадастровый квартал;
- - - - - сооружение электроэнергетики (воздушная линия электропередач).

ПЛАН ГРАНИЦ ПУБЛИЧНОГО СЕРВИТУТА

Лист 5



Масштаб 1:5000

Условные обозначения:

- - граница публичного сервитута
- :30 – обозначение земельного участка, сведения о котором имеются в ЕГРН;
- - граница кадастрового квартала;
- - граница земельного участка, сведения о котором имеются в ЕГРН;
- - граница муниципального образования;
- - граница населенного пункта;
- 38:06:060301 – кадастровый квартал;
- - - - - сооружение электроэнергетики (воздушная линия электропередач).

ПЛАН ГРАНИЦ ПУБЛИЧНОГО СЕРВИТУТА

Лист 6



Масштаб 1:5000

Условные обозначения:

- - граница публичного сервитута
- :30 - обозначение земельного участка, сведения о котором имеются в ЕГРН;
- - граница кадастрового квартала;
- - граница земельного участка, сведения о котором имеются в ЕГРН;
- - граница муниципального образования;
- - граница населенного пункта;
- 38:06:060301 - кадастровый квартал;
- - - - - сооружение электроэнергетики (воздушная линия электропередач).

ПЛАН ГРАНИЦ ПУБЛИЧНОГО СЕРВИТУТА

Лист 7



Масштаб 1:5000

Условные обозначения:

- - граница публичного сервитута
- :30 – обозначение земельного участка, сведения о котором имеются в ЕГРН;
- - граница кадастрового квартала;
- - граница земельного участка, сведения о котором имеются в ЕГРН;
- - граница муниципального образования;
- - граница населенного пункта;
- 38:06:060301 – кадастровый квартал;
- - - - - сооружение электроэнергетики (воздушная линия электропередач).

Заместитель Мэра по жизнеобеспечению

Ю.Р. Витер